

Nr

A

B

C

D

E

F

G

H

I

J

K

L

M

N

O

P

R

S

T

U

V

W

X

Y

Z

1. Obiekt zabytkowy

Dom, Mały Rynek nr. 4

2. Miejscowość

KRAKÓW

3. Wiek

XVII-XVIII

4. Styl

klas.

5. Kubatura m³

6800

6. Powierzchnia w m²

a) zabytkowa: 380 b) użytkowa: 980

20. Przynależność administracyjna

a) województwo KRAKÓW

b) powiat

c) gmina

7. Materiał budowlany

przed zniszczeniem

po odbudowie

11. Ilość budynków

2

14. Grunty należące do zabytku:

ha

a) ściany

cegl.

12. Ilość kondygnacji

4

a) ogrody stylowe

b) sklepienia

cegl.

13. Użytkowanie wnętrza według ilości:

b) sady i grunty uprawne

c) stropy

drewn.

a) izb mieszkalnych

24

c) lasy

d) więzania dachu

drewn.

b) innych pomieszczeń

10

d) wody

e) krycie dachu

blacha.

c) piwnic

190 m²

e) inne

bodn. 130 m²

8. Wyposażenie architektoniczne

Portal główny kamienny
boniowany barokowy z
w. XVII. Brama drewn. z
ok. poł. w. XIX. W Podwórzu
złożone luźne fragmenty
portalu zapewne barokowego.
W piwnicy portal ceglany z w.

15. Przeznaczenie pierwotne budynku

mieszkalne

16. Użytkowanie w latach ubiegłych

— || —

17. Użytkowanie obecne

— || —

18. Nadaje się do użycia na:

— || —

9. Autorzy i data budowy i przebudowy

Dom zapewne z w. XVII/XVIII
przebud. wielokrotnie. Obec-
nie trzypiętrowy. Sien'
sklepiona z w. XVII. Klatka
schodowa z latarnią
Przebudowany w 2 ć. w. XIX - nad-

19. Data, rodzaj i stopień zniszczeń i odbudowy

Data	OPIS	znisz- czenia o/o	odbu- dowa o/o
VIII. 1939 r.			
XI. 1939 r.			
XII. 1945 r.	niezgodny		
1964	niezgodny / fundamenty tytuł i plany muru kontr. dach.		

1966

J.W.

1964

25. Rejestr zabytku nr L.AK. M-ka-7 Kr-33

rok 22.V. 1933 miejsce przechowywania
365 / 6.05. 1968

26. Nazwa księgi hipotecznej

LHH

27. Numer

hipoteczny

28. Akta

Miejski Konserwator Zabytków

29. Fotografie

J.K.Z.

30. Inwentaryzacja pomiarowa

Pres. J.M. Archiwum Planów Dr. I. L. s. 427

PKZ Kraków 1961

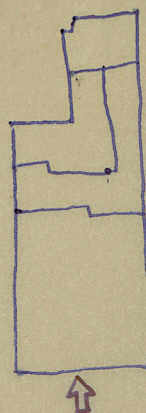
Politechn. Krak. Kat. Hist. Arch. Pol.

Z Y X W V U T S R P O N M I

31. Szkic sytuacyjny, plan schematyczny, uwagi opisowe, fotografia



Sten 1866



1:1000

Mały Rynek 4

Z Y X W V U T S R P O N M

31. Szkic sytuacyjny, plan schematyczny, uwagi opisowe, fotografia

Zbudowany z cegły z wypiem kamienia łamanego w piwnicach. Wzniesiony na planie prostokąta z dwoma oficynami: I. - dwupiętrowe wzniesione równoległe, zaperne w. XV, oraz 2. - nowo dobudowane 1 poł. w. XIX na murie bitym „L” piętrowe. Dwa pięternie dwupiętrowe, III piętro nadbudowane 1875 wg projektu bud. Jaceka Leatynińskiego. Układ mętna dwustronna, w oficynach jednostronna. Podpiwniczony, piwnice sklepienie kolebkowe, w jednej z nich portal gotycki w. XV, kamienny, faszonowany tubicem ostymu. Ściany przełotowa sklepienia kolebkowego z kuciami. W jednym z pionierszych partem fragmentarycznie zachowany strop w. XVI o profilowanych belkach, w pozostałych pionierszeniach sklepienia kolebkowe i łufity. Elewacja frontowa pocięta o nieregularnym rytmie okien, okarpowana do wys. II piętra, z uskokiem w miejscu połączenia domu.

Oficina I: wg tradycji znana banta. Wzniesiona w w. XV z cegły mas kamienia łamanego w parti piwnic. Na murze zbliżonym do kwadratu. Dwupiętrowa z piętrem komunikacyjnym z pałacem drewnianym ganio. Jednostronna, podpiwniczona, piwnice sklepienie kolebkowe. W jednym z pionierszych partem zachowany strop w. XVI o profilowanych belkach wspartych na słupach. W elewacji od ul. b. Krysia widoczny polski układ cegieł rozłożeniowa 5 ostrołukowymi blendami. Okna nieregularne, jedno z gotyckimi obramieniami.

OSZ
S. 2

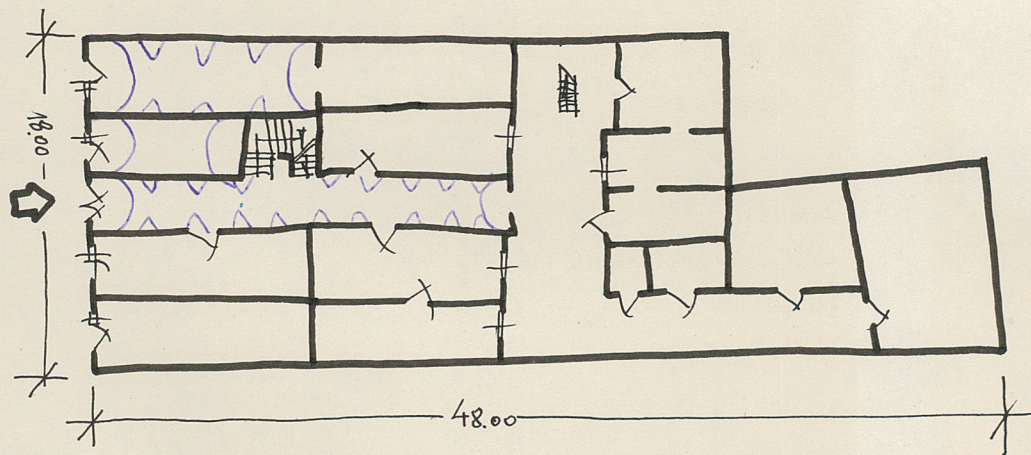
1954

30. Inwentaryzacja pomiarowa

Dr Józef Lepiarczyk

Dr Józef Lepiarczyk
Apr. 8, Frank 1964

skala: 1:400



uzys. 15 m.