

Nr

A

B

C

D

E

F

G

H

I

J

K

L

M

N

O

P

R

S

T

U

V

W

X

Y

Z

1. Obiekt zabytkowy

Dom, Mały Rynek 3

2. Miejscowość

KRAKÓW

3. Wiek
XVI - XIX

4. Styl

5. Kubatura m³
27006. Powierzchnia w m²
a) zabytkowa: b) użytkowa: 38020. Przynależność administracyjna
a) województwo KRAKÓW

b) powiat =

c) gmina =

7. Materiał budowlany

Przed zniszczeniem

Po odbudowie

11. Ilość budynków 2

14. Grunty należące do zabytku: ha

a) ściany

cegł.

b) sklepienia

cegł.

c) stropy

drewn.

d) więzania dachu

drewn.

e) krycie dachu

papa, blacha

12. Ilość kondygnacji 4

a) ogrody stylowe

13. Użytkowanie wnętrza według ilości:

b) sady i grunty uprawne

a) izb mieszkalnych

c) lasy

b) innych pomieszczeń

d) wody

c) piwnic

e) inne

21. Stacja

Nazwa stacji

Odległość od stacji w km

a) kolejowa

b) autobusowa

22. Właściciel i jego adres

8. Wyposażenie architektoniczne

W jednej z piwnic fragment portalu. W kilku portalach barokowych r. XVIII, kamienny, wstępy. Portal gł. barokowy z poł. r. XVII, kamienny, bombosowany.

15. Przeznaczenie pierwotne budynku

mieszkalne

16. Użytkowanie w latach ubiegłych

— || —

17. Użytkowanie obecne

— || —

18. Nadaje się do użycia na

— || —

23. Użytkownik i jego adres

24. Inwestor i jego adres

344/3.05 1968

9. Autorzy i data budowy i przebudowy

Dom zapewne r. XVI. Silnie przebudowany r. r. XVIII, hilkalkatnie restaurowany m. in. 1864, 1877 (zmniejszenie nożego dachu) oraz r. XX.

19. Data, rodzaj i stopień zniszczeń i odbudowy

Data

O P I S

Zniszczenia

Odbudowa

VIII.1939 r.

XI.1939 r.

XII.1945 r.

1966.

Stan robót odbudowy

25. Rejestr zabytku Nr L.A.K. 11-Ka-7-Kr-33

rok 22.V.1933 miejsce przechowywania

26. Nazwa księgi hipotecznej

L.H.H.

27. Nr hipo-

28. Akta

Liejshi Kausenator Zabytków

29. Fotografie

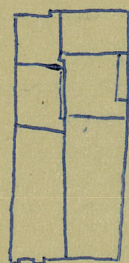
L.K.Z.

30. Inwentaryzacja pomiarowa

Res. 2.K. Archiwum Planów 22.I.L.s. 426
PKZ Kraków 1962

31. Szkic sytuacyjny, plan schematyczny, uwagi opisowe, fotografia

Wzniesiony z cegły i kamienia ławnego w parti
piwnic, potynkowany, na planie wydłużonego prostokąta z trzypiętrową oficyną, wzniesioną równoległą do budynku frontowego. Pierwotnie czułopiętrowy, III piętro dobudowane przed r. 1847, w oficynie 1902. Wkład muru trzypiętrowy, niżej przebudowany. Oficyna jednopiętrowa. Podpiwniczone, piwnice sklepione kolebkowo. Ściany murowane z ławą sklepienia kryjono. Ławarska dekoracja muru 1937. Elewacja frontowa trójosiowa, 4 ćw. w. XIX.



1:1000

Mały Rynek 2/3

Plan patrz: dom Mały Rynek nr 2.

32. Przebieg prac konserwatorskich

Rok	Wyszczególnienie prac	Koszt tys. zł

33. Koszty
w tys. zł

Przewidywane

Rzeczywiste

34. Inspekcje

35. Uwagi różne

gr. III

36. Wypełnił dnia X. 1959

B. Szafraniec
K. K. 52a

37. Sprawdził dnia 23. XII. 59

Stary Konserwator Zabytków
K. K. 52a