

Nr

A

B

C

D

E

F

G

H

I

J

K

L

M

N

O

P

R

S

T

U

V

W

X

Y

Z

1. Obiekt zabytkowy

Dom, Mały Rynek nr 1 (paroznik ul. Mikołajskiej nr 1)

II

2. Miejscowość

KRAKÓW

13852

3. Wiek

XVI/XVIII

4. Styl

Klasycyzm

5. Kubatura m<sup>3</sup>

7300

6. Powierzchnia w m<sup>2</sup>

a) zabytkowa: 600 b) użytkowa: 1100

20. Przynależność administracyjna

a) województwo KRAKÓW

b) powiat

c) gmina

7. Materiał budowlany

przed zniszczeniem

po odbudowie

a) ściany

cegl.

b) sklepienia

cegl.

c) stropy

drewn.

d) więzania dachu

drewn.

e) krycie dachu

blacha.  
papa

11. Ilość budynków

12. Ilość kondygnacji

3

13. Użytkowanie wnętrza według ilości:

a) izb mieszkalnych

27

b) innych pomieszczeń

14

c) piwnic

134 m<sup>2</sup>

14. Grunty należące do zabytku:

ha

a) ogrody stylowe

b) sady i grunty uprawne

c) lasy

d) wody

e) inne

podw. 100 m<sup>2</sup>

21. Stacja

nazwa stacji

odległość od stacji w km

a) kolejowa

b) autobusowa

22. Właściciel i jego adres

23. Użytkownik i jego adres

24. Inwestor i jego adres:

8. Wyposażenie architektoniczne

Dawny portal główny barokowy, kamienny, także do piwnicy i wsięci z w. XVII. Portal kamienny bramy obecnej z w. XVIII. Brama drewn. z kłamką, klasycystyczna w kształcie reki z 1 poł. w. XIX, nadziakrta z w. XVIII

15. Przeznaczenie pierwotne budynku

mieszkalne

16. Użytkowanie w latach ubiegłych

— " —

17. Użytkowanie obecne

— " —

18. Nadaje się do użycia na:

— " —

9. Autorzy i data budowy i przebudowy

Dom zbudowany w w. XVI, przebudowany w w. XVIII, fasada z w. XVIII. Dwupiętrowy, nakryty dachem łamanym polskim. Na narożniku barokowa figurka Matki Boskiej

10. Udostępnienie Niepok. Poczucia.

zniszczony ok. ok. poł. w. XVII. Restaurowany ok. 1760, 1851, 1938, 1955.

19. Data, rodzaj i stopień zniszczeń i odbudowy

Data	OPIS	zniszczenia %	odbudowa %
VIII. 1939 r.			
XI. 1939 r.			
XII. 1945 r.	dobry		
1964	uniósł dach (tytuł) zlikwidacja 100%		
1966	dobry		

25. Rejestr zabytku nr L.M. II-ka-7-kr-33

rok 22.V.1933 miejsce przechowywania

176/10. 01. 1966

26. Nazwa księgi hipotecznej

LHH

27. Numer czny

28. Akta

Miejski Konserwator Zabytków

29. Fotografie

J.K.Z.

30. Inwentaryzacja pomiarowa

Prz. R.N. Archiwum Planów D2.I. L. 5. 424

Jeremi  
24. 6. 64



Z Y X W V U T S R P O N M L

## 31. Szkic sytuacyjny, plan schematyczny, uwagi opisowe, fotografia

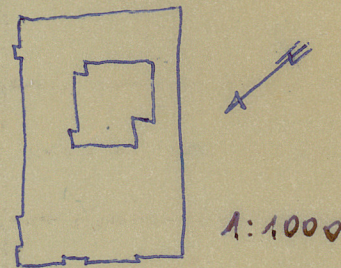


Zbudowany z cegły z wsyciem kamienia łamanego w partiach piwnic, dachowym belkiem przyległym do ul. Łukotajskiej z dwurypstwową oficyną wsuwaną na rzucie litery „L”. Dwurypstwową, w osi od Małego Ryneku dom i trzytraktowy, od ul. Łukotajskiej osas oficyną jedustronną. Podpiwniczony, piwnice sklepione kolebkowo. W nich trzy portale kamienne 1.- sankwisty belkiem ostrogą, gotycki w. XV. 2.- półkolisty, profilowany. 3.- renesansowy w. XVI, prostokątny, profilowany. Sien przelotowa przykryta sklepieniem krzyżowo-kolebkowym. W belarkach partom sklepienia kolebkowe, krzyżowe i kolebkowe z łukami, w trakcie od ul. Łukotajskiej oficyna saglasta. W parterach I i II piętra zachowana prawie w całości klatka schodowa i schody.

Z Y X W V U T S R P O N M

## 31. Szkic sytuacyjny, plan schematyczny, uwagi opisowe, fotografia

okien i drzwi 1 poł. w. XIX. Elewacje: od strony Małego Ryneku niedmianowa, od ul. Łukotajskiej osuwanowa. ok. poł. w. XVIII. Okrągowane. Podziół horyzontalne gzymsami, wertykalne kizkami. Elewacja oficyny osuwanowa okrągowana. Dach polski łamany, pierwotnie gontowy, od 1851 kryty papą, zastąpione 1955 dachówką.



Mały Rynek 1



M N O P R S T U V W X Y Z

K J I H G F E D C B A Nr

ska

nia w m<sup>2</sup>  
wa: b) użytkowa:

leżące do zabytku: ha

y stylowe

grunty uprawne

2. Miejscowość

20. Przynależność administracyjna

a) województwo

b) powiat

c) gmina

21. Stacja

Nazwa stacji

Odległość  
od stacji  
w km

a) kolejowa

b) autobusowa

22. Właściciel i jego adres

23. Użytkownik i jego adres

24. Inwestor i jego adres

25. Rejestr zabytku Nr

rok ..... miejsce przechowywania

26. Nazwa księgi hipotecznej

27. Nr hipo-  
teczny

28. Akta

29. Fotografie

30. Inwentaryzacja pomiarowa

32. Przebieg prac konserwatorskich

rok

Wyszczególnienie prac

Ko-  
tys.

1956

Remont kapitalny

1965

Remont okien, wymiana polaryzacji.

33. Koszty  
w tys. zł

przewidywane

rzeczywiste

34. Inspekcje

400

35. Uwagi różne

z II

36. Wypełnił dnia X. 1959

B. Salsadriah  
K. Kozma

37. Sprawdził dnia 13 LIST. 1954

Miejski Konserwator Zabytków

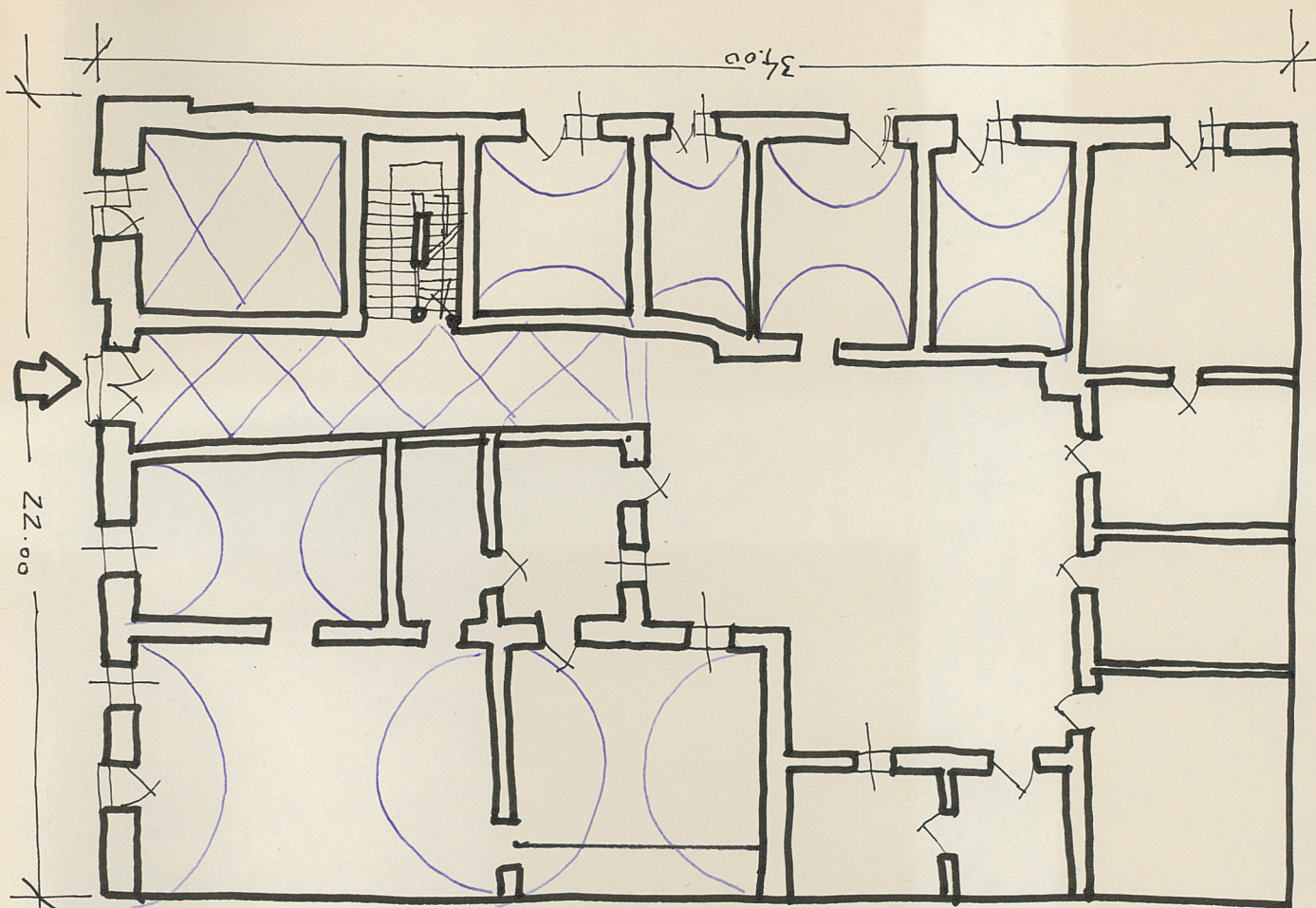
Dr Józef Leniarszyk

str. 1 Frank 1964

22.00



skala: . . . 1:200 . . .



rys. 11 m.