

Nr

A

B

C

D

E

F

G

H

I

J

K

L

M

N

O

P

R

S

T

U

V

W

X

Y

Z

1. Obiekt zabytkowy

Dom, ul. Kołetek nr. 10

IV

2. Miejscowość

KRAKÓW

3. Wiek

XIX

4. Styl

klasykizm

5. Kubatura m³

5800

6. Powierzchnia w m²

a) zabytkowa:

b) użytkowa:

7. Materiał budowlany

Przed zniszczeniem

Po odbudowie

11. Ilość budynków

1

14. Grunty należące do zabytku:

ha

a) ściany

cegł.

b) sklepienia

-

c) stropy

żelbet
cegł.

d) wiązania dachu

drewn.

e) krycie dachu

blach.

12. Ilość kondygnacji

3

13. Użytkowanie wnętrza według ilości:

a) izb mieszkalnych

25

b) innych pomieszczeń

1

c) piwnic

a) ogrody stylowe

b) sady i grunty uprawne

c) lasy

d) wody

e) inne

podw.

400m²

8. Wyposażenie architektoniczne

W ogrodzie mur XVII-wieczny
charakterystyczny niegdyś kosztowny.
Agnieszki i Klementyna Bernarelli-
mek

15. Przeznaczenie pierwotne budynku

mieszkalne

16. Użytkowanie w latach ubiegłych

- " -

17. Użytkowanie obecne

mieszkalne W.P.

18. Nadaje się do użycia na

- " - , klub

9. Autorzy i data budowy i przebudowy

Zmieniony w r. 1832
przebudowany 1826 r.

19. Data, rodzaj i stopień zniszczeń i odbudowy

Data	O P I S	Zniszczenia %	Odbudowa %
VIII.1939 r.			
XI.1939 r.			
XII.1945 r.			
1867	Ston dobry po renowacji		

10. Udostępnienie

20. Przynależność administracyjna

a) województwo

b) powiat

c) gmina

21. Stacja

Nazwa stacji

Odległość od stacji w km

a) kolejowa

b) autobusowa

22. Właściciel i jego adres

D.O.W.-1 - Warszawa

23. Użytkownik i jego adres

- " -

24. Inwestor i jego adres

- " -

25. Rejestr zabytku Nr

rok..... miejsce przechowywania

26. Nazwa księgi hipotecznej

27. Nr hipoteczny

28. Akta

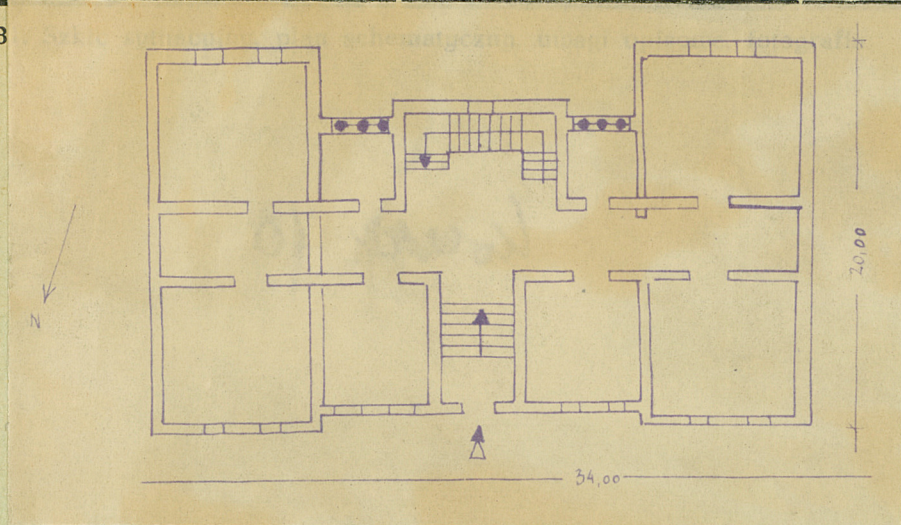
Miejski Komunikat Zabytkowy

29. Fotografie

M.K.Z.

30. Inwentaryzacja pomiarowa

3



← Stan 1367

Dom wzniesiony na planie prostokąta z trzema
ryzolitami, od strony obu elewacji. Zbudowany
z cegły, potynkowany, jednopiętrowy, podpiwniczony.
Układ wnętrza trójkątny. Elewacje frontowa 3 osiowa.
Łoże dwuspadowe luty białej i jasnej

Literatura: J. Lepkowski, H. Łozniński, S. Szumowski
Inwentarz dzieł sztuki w Kieleckim
1953 nr 11

32. Przebieg prac konserwatorskich

Rok	Wyszczególnienie prac	Koszt tys. zł

33. Koszty w tys. zł	Przewidywane	Rzeczywiste	34. Inspekcje

35. Uwagi różne

36. Wypełnił dnia *wyp.*

H. Styczeński, W. Bocalski

37. Sprawdził dnia *i prep.*

W. Lencel 1367