

Nr

A

B

C

D

E

F

G

H

I

J

K

L

M

N

O

P

R

S

T

U

V

W

X

Y

Z

1. Obiekt zabytkowy

PAŁAC TOWARZYSTWA PRZYJACIÓŁ SZTUK PIĘKNYCH
PL. SZCZEPAŃSKI 4

2. Miejscowość

KRAKÓW

3. Wiek

poer. XX

4. Styl

Secesja

5. Kubatura m³

7000

6. Powierzchnia w m²

a) zabytkowa: 700

b) użytkowa: 700

20. Przynależność administracyjna

a) województwo

KRAKÓW

b) powiat

c) gmina

7. Materiał budowlany

Przed zniszczeniem

Po odbudowie

11. Ilość budynków

1

14. Grunty należące do zabytku:

ha

a) ściany

kamień
cegła

12. Ilość kondygnacji

2

a) ogrody stylowe

-

b) sklepienia

-

13. Użytkowanie wnętrza według ilości:

b) sady i grunty uprawne

-

c) stropy

żel.-bet.

a) izb mieszkalnych

7

c) lasy

-

d) wiązania dachu

drewn.

b) innych pomieszczeń

9

d) wody

-

e) krycie dachu

c) piwnic

-

e) inne

-

21. Stacja

Nazwa stacji

Odległość od stacji w km

a) kolejowa

b) autobusowa

22. Właściciel i jego adres

Tow. Pni. i Sztuk Pięknych
Pl. Szczepański 4

23. Użytkownik i jego adres

8. Wyposażenie architektoniczne

OZDOBY FRYZ ZWIĘCZAJĄCY
ELEWACJE WG. PROJ. DACKA
MAŁCZEWSKIEGO. WYK. PRZEZ
ART. MEDENSKIEGO SANA JUANA

15. Przeznaczenie pierwotne budynku

SIEDZIBA TOW. SZTUK PIĘKN.

16. Użytkowanie w latach ubiegłych

SALE WYSTAWOWE

17. Użytkowanie obecne

-

18. Nadaje się do użycia na

-

24. Inwestor i jego adres

9. Autorzy i data budowy i przebudowy

WZNIIESIONY WG. PROJ. ARCH.
FRANCISZKA MAŁCZEWSKIEGO
19013.

19. Data, rodzaj i stopień zniszczeń i odbudowy

Data

O P I S

Zniszczenia
%Odbudowa
%

VIII.1939 r.

XI.1939 r.

XII.1945 r.

25. Rejestr zabytku Nr

A-113

rok 10.03.1975

miejsce przechowywania

26. Nazwa księgi hipotecznej

27. Nr hipoteczny

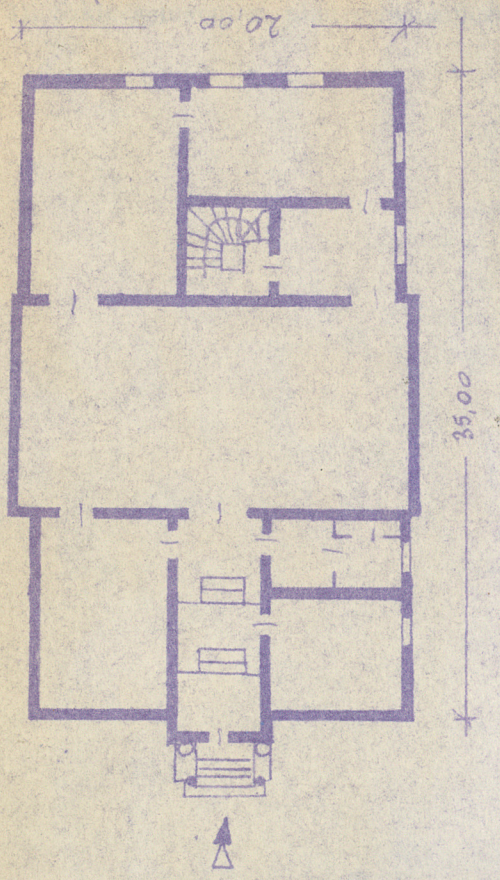
28. Akta

29. Fotografie

30. Inwentaryzacja pomiarowa

10. Udostępnienie

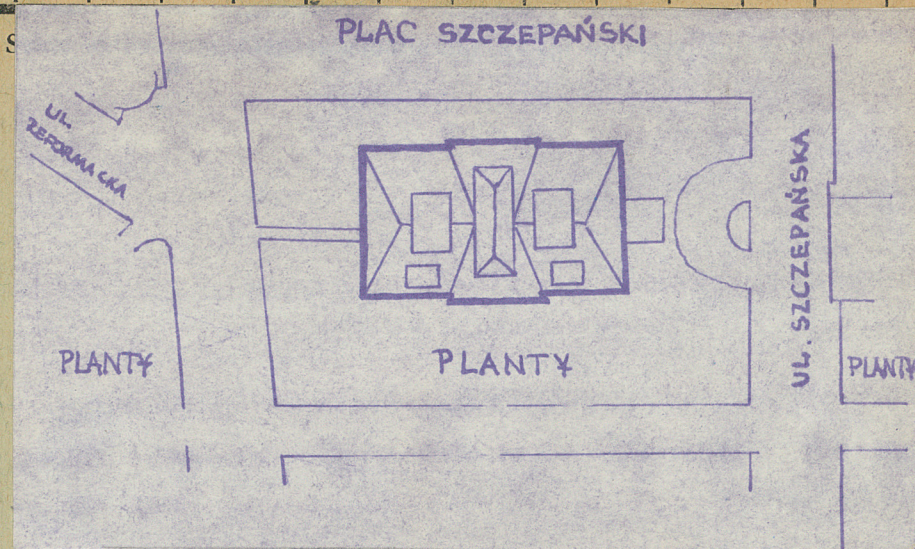
Z Y X W V U



WZNIESIONY NA RZUCIE WYDŁUŻONEGO PROSTOKĄTA, W ŚRODKOWEJ PARTII ZRYZALITOWANY, ARTYKUŁACJA ELEWACJI PRZY POMOCY NISZ PIŁASTRÓW, NAKRYTY PŁASKIM DACHEM, NAD C. ŚRODKOWĄ, OSTEROSPADO-
WYM, NAMIOTOWYM, ZAKAMANYM. WEJŚCIE G. WSE, JEST DWE KOLUMNY
TOSKAŃSKIE ZWIĘZCZONE PRZYCZÓKKIEM Z DŁGĄ, GŁOWY CIENIUSZA.
W NISZACH NA ELEWACJACH BOCONYCH POPIERŚIA ARTYSTÓW: J. MATEJKI
(wzrost A. MADEJSKIEGO); ST. WYSPIAŃSKIEGO (wzrost A. RAYNOCH), 1957; J. KOS-
SAKA (wzrost T. RYBICKIEGO); H. RÓDZKOWSKIEGO (wzrost A. POPIEŁA); M. GRZYS-
KIEGO (wzrost K. ŁASZCZKI); arch. F. KSIĘŻARSKIEGO (wzrost T. BŁOTNICKIEGO).

Z Y X W V U T S R P O N M

31. S



M N O P R S T U V W X Y Z

L K J I H G F E D C B A Nr

nia w m²
wa: b) użytkowa:

ależące do zabytku: ha

y stylowe

i grunty uprawne

dowy

Znisz-
czenia
% Odbu-
dowa
%

2. Miejscowość

20. Przynależność administracyjna

a) województwo.....

b) powiat

c) gmina

21. Stacja

Nazwa stacji

Odległość
od stacji
w km

a) kolejowa

b) autobusowa

22. Właściciel i jego adres

23. Użytkownik i jego adres

24. Inwestor i jego adres

25. Rejestr zabytku Nr.....

rok..... miejsce przechowywania

26. Nazwa księgi hipotecznej

27. Nr hipo-
teczny

28. Akta

29. Fotografie

30. Inwentaryzacja pomiarowa

2. Przebieg prac konserwatorskich

Rok

Wyszczególnienie prac

K o s z t
tys. zł3. Koszty
w tys. zł

Przewidywane

Rzeczywiste

34. Inspekcje

35. Uwagi różne

36. Wypełnił dnia

37. Sprawdził dnia

Bieleski
1807