

Nr

65

A

B

C

D

E

F

G

H

I

J

K

L

M

N

O

P

R

S

T

U

V

W

X

Y

Z

1. Obiekt zabytkowy

Dom, ul. Koletek nr. 9.

2. Miejscowość

KRAKÓW

3. Wiek

pocz. XIX

4. Styl

klasycyzm.

5. Kubatura m³

6300

6. Powierzchnia w m²

a) zabytkowa:

b) użytkowa:

360

20. Przynależność administracyjna

a) województwo

KRAKÓW

b) powiat

c) gmina

7. Materiał budowlany

przed zniszczeniem

po odbudowie

11. Ilość budynków

1

14. Grunty należące do zabytku:

ha

a) ściany

cegl.

12. Ilość kondygnacji

2

a) ogrody stylowe

—

b) sklepienia

cegl.

13. Użytkowanie wnętrza według ilości:

b) sady i grunty uprawne

—

c) stropy

cegl.

a) izb mieszkalnych

20

c) lasy

—

d) więzania dachu

drewn.

b) innych pomieszczeń

5

d) wody

—

e) krycie dachu

papa.

c) piwnic

8

e) inne

/podw.

580m²

8. Wyposażenie architektoniczne

N podwórzu pozostałości
ganku łączącego klasztor
koletek z kościołem ber-
nardynów.

15. Przeznaczenie pierwotne budynku

mieszkalne

16. Użytkowanie w latach ubiegłych

— " —

17. Użytkowanie obecne

— " — istalarnia

18. Nadaje się do użycia na:

— " —

9. Autorzy i data budowy i przebudowy

Dworek z pocz. w. XIX
przebudow. w r. 1885.
wg. projektu Ignacego
Mularczyńskiego. Piętrony.

10. Udostępnienie

19. Data, rodzaj i stopień zniszczeń i odbudowy

Data	OPIS	znisz- czenia %	odbu- dowa %
VIII. 1939 r.			
XI. 1939 r.			
XII. 1945 r.			
1966	stan obry.		

21. Stacja

nazwa stacji

odległość od
stacji w km

a) kolejowa

b) autobusowa

22. Właściciel i jego adres

Miejski Zarz. Budl. Mieszk.
Kraków - Jzaka nr. 7.

23. Użytkownik i jego adres

24. Inwestor i jego adres:

25. Rejestr zabytku nr

A-699

rok 30.05.1986

miejsce przechowywania

26. Nazwa księgi hipotecznej

27. Numer
hipoteczny

28. Akta

u konserwatora Miejskiego

29. Fotografie

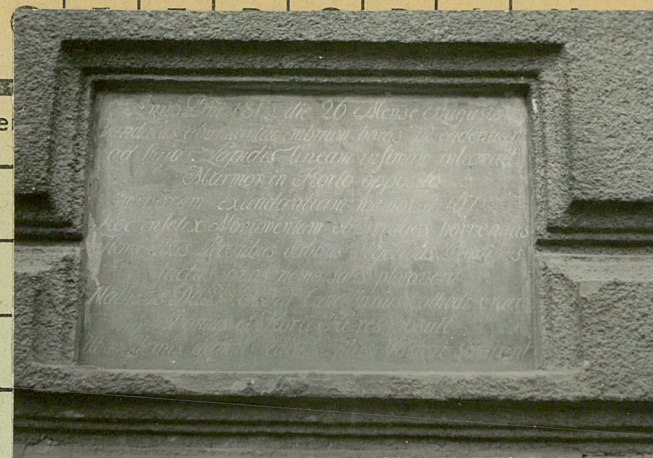
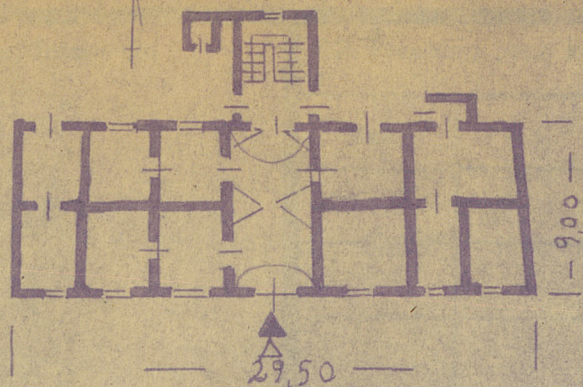
— " —

30. Inwentaryzacja pomiarowa

31. Szkic sytuacyjny, plan schematyczny, uwagi opis



1854 ↑

Koszt
tys. zł

Stan 1867 ↑



Literatura: J. Lepiarczyk, H. Łokinińska, J. Kruszykowski;
Zmiany dzieje stoczenia Marsela, Kra-
ków 1953 str. 51

Dom umieszczony na planie prototypu z gankiem od prz.
Wbudowany cechy, potynkowany. Jednopiętrowy stał się na on,
cechy podpisany. Układ wnętrza dwukondygnacyjny, na on
niezmiennie sklepieniem kolebkowym z lunetkami.
Wnętrze frontowe niedzielnego. Wnętrze parteru rozciągnięte
w kierunku boku. Kondygnacja odleżała gęstością. Ona
wydobyła z ramienia obniżenia wielokrotnie gęstością.
Dach dwuspadowy pokryty papką

36. Wypełnił dnia uzupełnił

H. Stępiński, U. Bonaj.

37. Sprawdził dnia 1 U LIST. 1954

Miejski Konserwator Zabytków

Dr Józef Lepiarczyk

m. i. w. 2. 1867