

Nr

216

A

B

C

D

E

F

G

H

I

J

K

L

M

N

O

P

R

S

T

U

V

W

X

Y

Z

1. Obiekt zabytkowy

Dom, ul. Szczepańska nr. 9.

2. Miejscowość

KRAKÓW

3. Wiek

XV - XIX

4. Styl

neorenes.

5. Kubatura m³

4200

6. Powierzchnia w m²

a) zabytkowa:

b) użytkowa: 920

20. Przynależność administracyjna

a) województwo

KRAKÓW

b) powiat

— II —

c) gmina

— II —

7. Materiał budowlany

przed zniszczeniem

po odbudowie

11. Ilość budynków

2

14. Grunty należące do zabytku:

ha

a) ściany

cegl.

12. Ilość kondygnacji

4

a) ogrody stylowe

b) sklepienia

cegl.

13. Użytkowanie wnętrza według ilości:

b) sady i grunty uprawne

c) stropy

drewn.

a) izb mieszkalnych

12

c) lasy

d) więzania dachu

drewn.

b) innych pomieszczeń

3

d) wody

e) krycie dachu

blacha.

c) piwnic

4

e) inne

podch.

115 m²

8. Wyposażenie architektoniczne

15. Przeznaczenie pierwotne budynku

mieszkalne

16. Użytkowanie w latach ubiegłych

biura i mieszkalne

17. Użytkowanie obecne

sklepy i mieszkalne.

18. Nadaje się do użycia na:

— 1 —

9. Autorzy i data budowy i przebudowy

19. Data, rodzaj i stopień zniszczeń i odbudowy

Data

O P I S

znisz-
czenia
o/oodbu-
dowa
o/o

VIII. 1939 r.

XI. 1939 r.

XII. 1945 r.

1964

1966

stan ruinobudowy (oficjalny)

ustanowiony

zgodnie z

zgodnie z

zgodnie z

zgodnie z

zgodnie z

25. Rejestr zabytku nr

L.AK. M-ka-7-Kr-33

rok 22.V. 1933

miejsce przechowywania

A-285/16.05.1966

26. Nazwa księgi hipotecznej

Lich

27. Numer hipoteczny

28. Akta

Liejshi Konserwator Zabytków

29. Fotografie

M.K.Z.

30. Inwentaryzacja pomiarowa

10. Udostępnienie

31. Szkic sytuacyjny, plan schematyczny, uwagi opisowe, fotografia



murowany, potynkowany, trójpiętrowy dwutraktowy, podpiwniczony, piwnice sklepione kolebkowo. Ściany sklepione kolebkowo z mniejszą rydrieliem lokalnym sklepowego. W pomieszczeniu parteru sala (obecnie magazyn) nakryta stropem belkowym o bogato profilowanych belkach, renesansowym w. XVI. W niej mała miana renesansowa w. XVI, kamienna nasklepiana hemisferycznie, w bo-

gатым обрамлением одошным орнаментом готическим и готическим. На I этаже однопоместное sklepione kolebkowo-kryjono. Na I i II etażach zachowana stolarka okien i drzwi ok. poł. w. XIX. Fasada trójpiętrowa, kam. w. XIX. Portal do niej późnogotycki 2 poł. w. XV, kamienny, półkolisty.

Opis: mianowana w. XVI, trójpiętrowa, murowana, potynkowana, na planie litery „L”. Jednotraktowa. Jedno pomieszczenie parteru sklepione kolebkowo z hemisferyczną w elewacji portal renesansowy w. XVI, kamienny, półkolisty. Ściany zachowane. Stolarka okien i drzwi w. XIX.

32. Przebieg prac konserwatorskich

rok	Wyszczególnienie prac	Koszt tys. zł

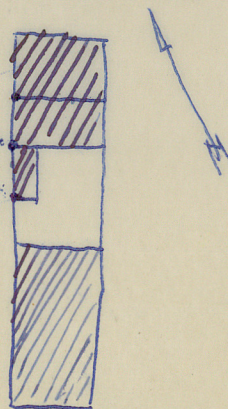
33. Koszty w tys. zł

przewidywane

rzeczywiste

1,100

34. Inspekcje



Szczepańska 9

36. Wypełnił dnia X. 1959

Małachowski
Kłana

37. Sprawdził dnia 20 LIST. 1954

Miejski Konserwator Zabytków

[Signature]

Dr. Józef Lapiarczyk
1964

31. Szkic sytuacyjny, plan schematyczny, uwagi opisowe, fotografia



murowany, półpiętrowy, trypistowy
dwutraktowy, podpiwniczony, piwnice
sklepione kolebkowo. Ściany sklepione
kolebkowo z mniejszą ryzyfikacją
lokalną sklepową. W pomieszczeniu
partem sala (obecnie magazyn)
malażura stropu belkowanym
o bogato profilowanych belkach,
renesansowy w. XVI. W niej mała
malażura renesansowa w. XVI, kamienne
sześcienne hemisferyczne, w bo-

gaty strażnicznym zdobionym ornamentem gotyckim
i górnym partia. Na I piętrze jedno pomieszcze-
nie sklepione kolebkowo-kryżowe. Na I i II piętrze za-
chowana stolarka okien i drzwi ok. poł. w. XIX. Fasada
trypistowa, kam. w. XIX. Portal do ściany północnej
z poł. w. XV, kamienny, półkolisty.

Opis: murowany w. XVI, dwupiętrowy, murowany,
półpiętrowy, na planie litery „L”. Jednostraktowy, jedno-
z pomieszczeń partem sklepione kolebkowo z hemisferycznymi.
W elewacji portal renesansowy w. XVI, kamienny, półko-
listy. Ściany zachowane
Stolarka okien i drzwi w. XIX.

32. Przebieg prac konserwatorskich

rok	Wyszczególnienie prac	Koszt tys. zł

33. Koszt w tys. zł	planowane	rzeczywiste

34. Inspekcje

35. Uwagi różne

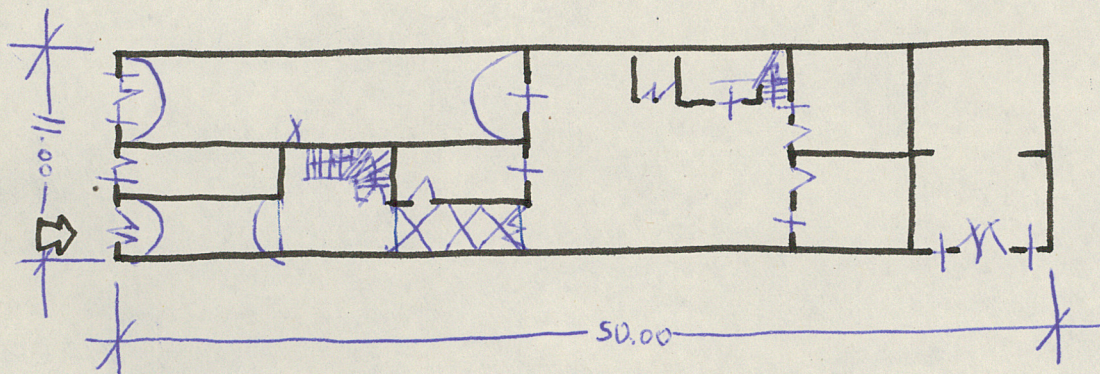
gr. II

36. Wypełnił dnia X. 1959
M. Małachuk
K. Kana

37. Sprawdził dnia 20 LIST. 1954
Miejski Konserwator Zabytków

Dr. Józef Lepiarczyk
1964

skala: . . . 1:400 . . .



rys. 15 m