

Nr

A

B

C

D

E

F

G

H

I

J

K

L

M

N

O

P

R

S

T

U

V

W

X

Y

Z

1. Obiekt zabytkowy

Dom, ul. Łobzowska 19

IV

2. Miejscowość

KRAKÓW

13849

3. Wiek

XIX

4. Styl

Klasycyzm

5. Kubatura m³

1.300

6. Powierzchnia w m²

a) zabytkowa:

b) użytkowa:

150

20. Przynależność administracyjna

a) województwo

KRAKÓW

b) powiat

- 4 -

c) gmina

- 11 -

7. Materiał budowlany

przed zniszczeniem

po odbudowie

a) ściany

cegł.

b) sklepienia

cegł.

c) stropy

drewn.

d) więzania dachu

drewn.

e) krycie dachu

dachówka

11. Ilość budynków

1

12. Ilość kondygnacji

2

13. Użytkowanie wnętrza według ilości:

a) izb mieszkalnych

12

b) innych pomieszczeń

3

c) piwnic

14. Grunty należące do zabytku:

ha

a) ogrody stylowe

b) sady i grunty uprawne

c) lasy

d) wody

e) inne

podr.

120 m²

8. Wyposażenie architektoniczne

Zachowana stolarka okien
i pos. w. XIX.

15. Przeznaczenie pierwotne budynku

mieszkalne

16. Użytkowanie w latach ubiegłych

- 11 -

17. Użytkowanie obecne

- 11 -

18. Nadaje się do użycia na:

- 11 -

9. Autorzy i data budowy i przebudowy

Dom wybudowany w poł. w. XIX,
przebudowany i nadbudowany;
połączony z domem nr 17 w 2 poł. XIX.

19. Data, rodzaj i stopień zniszczeń i odbudowy

Data

O P I S

znisz-
czenia
o/oodbu-
dowa
o/o

VIII. 1939 r.

XI. 1939 r.

XII. 1945 r.

1966.

stare uszkodzony (fundamenty,
fryzki)

25. Rejestr zabytku nr

rok _____ miejsce przechowywania

26. Nazwa księgi hipotecznej

27. Numer hipoteczny

28. Akta

Liejki Konserwator Zab.

29. Fotografie

- 11 -

30. Inwentaryzacja pomiarowa

10. Udostępnienie

31. Szkic sytuacyjny, plan schematyczny, uwagi opisowe, fotografia

Dom murowany, potynkowany i pstrykany. Ostrawianie
miejscami szalunkowe blacie odciekającym.

Stary
1866.



32. Przebieg prac konserwatorskich

rok	Wyszczególnienie prac	

33. Koszty
w tys. zł

przewidywane

rzeczywiste

	560	

34. Inspekcje

35. Uwagi różne

gr. 10

36. Wypełnił dnia IX.59

Malachuk
Klana

37. Sprawdził dnia

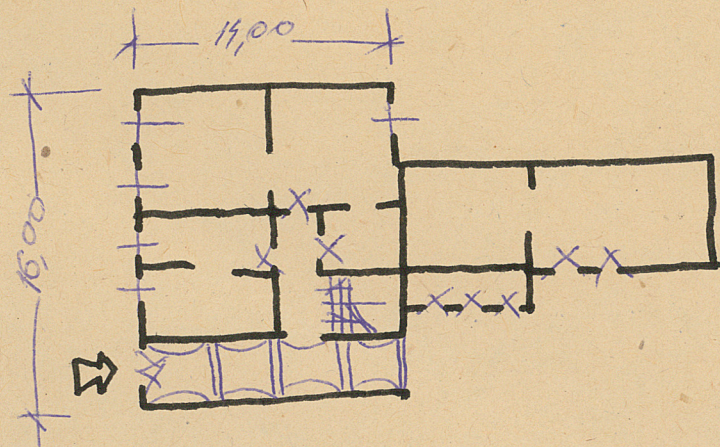
25. XII.59.

MIEJSKI KONSERWATOR ZAPISKÓW

[Signature]

Spr. 25. XII.59 1866

skala: 1:400



np. 6m