

Nr

A

B

C

D

E

F

G

H

I

J

K

L

M

N

O

P

R

S

T

U

V

W

X

Y

Z

1. Obiekt zabytkowy

Dom, ul. Szczepańska nr. 3.

2. Miejscowość

14343
KRAKÓW

3. Wiek

XV-XIX

4. Styl

klasycyzm

5. Kubatura m³

6000

6. Powierzchnia w m²

a) zabytkowa:

b) użytkowa: 1400

20. Przynależność administracyjna

a) województwo

KRAKÓW

b) powiat

II

c) gmina

II

7. Materiał budowlany

przed zniszczeniem

po odbudowie

11. Ilość budynków

2

14. Grunty należące do zabytku:

ha

a) ściany

cegl.

12. Ilość kondygnacji

4

a) ogrody stylowe

b) sklepienia

cegl.

13. Użytkowanie wnętrza według ilości:

b) sady i grunty uprawne

c) stropy

drewn.

a) izb mieszkalnych

16

c) lasy

d) więzania dachu

drewn

b) innych pomieszczeń

5

d) wody

e) krycie dachu

papa.

c) piwnic

2

e) inne

podł.

96 m²

8. Wyposażenie architektoniczne

15. Przeznaczenie pierwotne budynku

mieszkalne sklepy.

16. Użytkowanie w latach ubiegłych

- I -

17. Użytkowanie obecne

- II -

18. Nadaje się do użycia na:

- II -

23. Użytkownik i jego adres

24. Inwestor i jego adres:

9. Autorzy i data budowy i przebudowy

19. Data, rodzaj i stopień zniszczeń i odbudowy

Portal główny renesansowy
Sien sklepiona z w. XVII po-
siada od podwórza kam.
portal gotycki. Drzwi drewn.
z kratą, żel. z w. XVIII.

Data

O P I S

znisz-
czenia
o/oodbu-
dowa
o/o

VIII. 1939 r.

XI. 1939 r.

XII. 1945 r.

1964

1966

stan zaniedbania

ustanowiony (zobacz
umowę) sp. / eksp. 60%

Hac ju.

23 XTB4

25. Rejestr zabytku nr L.Ak.M-Ka-4-Kr-33

rok 22.V.1933

miejsce przechowywania

A-283 / 13.05.1966

26. Nazwa księgi hipotecznej

27. Numer hipoteczny

28. Akta

liczbi Konservator Zab.

29. Fotografie

H.K.2.

30. Inwentaryzacja pomiarowa

10. Udostępnienie

31. Szkic sytuacyjny, plan schematyczny, uwagi opisowe, fotografia



murowany z cegły i kamienia Tama-
nego, pstrykowany. Ma planie pro-
stokąta z nieregularnym dziedzińcem.
Trzyprętowy, trzytraktowy, podpiwnico-
wany, piwnice sklepione kolebkowo.
Biegi przebiegają sklepione kolebkowo
z kasetami, szczytowa część wy-
dzielona podpiwniczeniem sklepowym.
Na I piętrze podpiwniczenia nakry-
te sufitem o dekoracji stiłowej
1 pos. w. XIX. W lokalności na II pi-
trze portal gotycki, ostrołukowy.

Fasada 1816, trójosiowa, na parterze polnyta koniowa-
niem. Oficyna: wzniesiona zapewne w. XVIII, nadbu-
dowana w. XX. Murowana z cegły i kamienia Tama-
nego w piwnicy, pstrykowana. Dwupiętrowa, jednotrak-
towa, podpiwniczona, piwnice nakryte kolebką na
grzebiach. Częściowo zachowana stolarka okien w. XIX.

32. Przebieg prac konserwatorskich

rok	Wyszczególnienie prac	Koszty tys. zł

33. Koszty
w tys. zł

przewidywane

rzeczywiste

1,900

34. Inspekcje



Szczegół 3

36. ~~Wz~~pełnił dnia X - 1959Małachuk
Włkna

37. Sprawdził dnia 20 LIST. 1954

Miejski Konserwator Zabytków

Dr Józef Lapiaszyk

Prz. J. Frank

31. Szkic sytuacyjny, plan schematyczny, uwagi opisowe, fotografia



murowany z cegły i kamienia Tama-
nego, gotycki. Ma planie pro-
stokątnym z nieregularnym dziedzińcem.
Trzynastostanowy, trzynastokątny, podpiwniczony,
piwnice sklepione kolebkowo.
Ściany zewnętrzne sklepione kolebkowo
z kamienia, zewnętrzna część wy-
dzielona parawanem sklepowym.
Na I piętrze parawanem nakry-
to sufity o dekoracji stiłowatej
I poł. w. XIX. W korytarzu na II pię-
trze portal gotycki, ostrołukowy.

Fasada 1816, trójosiowa, na parterze pokryta kamiennym
murem. Oficyna: wzniesiona zapewne w. XVIII, nadbudowa
w. XX. Murowana z cegły i kamienia Tama-
nego w piwnicy, gotycka. Dwunastostanowa, jednokondy-
towa, podpiwniczona, piwnice nakryte kolebką na
grubych. Częściowo zachowana stolarka okien w. XIX.

32. Przebieg prac konserwatorskich

rok	Wyszczególnienie prac	Koszty tys. zł

33. Koszty w tys. zł	planowane	zrealizowane

34. Inspekcje

35. Uwagi różne

gr. II

36. ~~Wz~~ Pełnił dnia X - 1959

Małach
Kłana

37. Sprawdzał dnia 20 LIST. 1954

Miejski Konserwator Zabytków

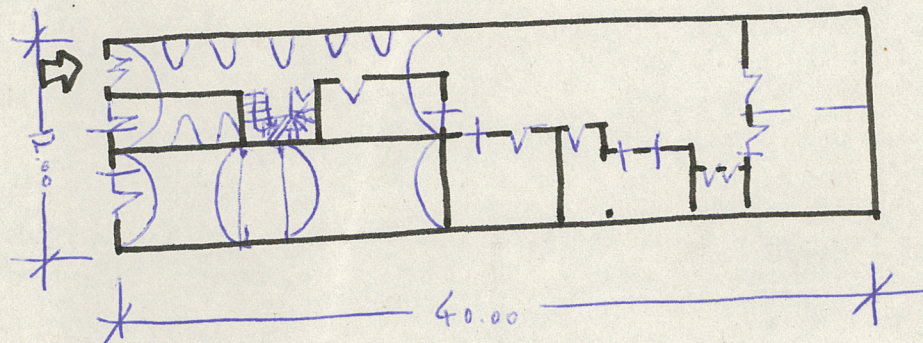
[Signature]

Dr Józef Lopiaryczuk

mgr Z. Bielewicz 466

mgr J. Brach

skala: . . . 1:400 . . .



rys. 16 m