

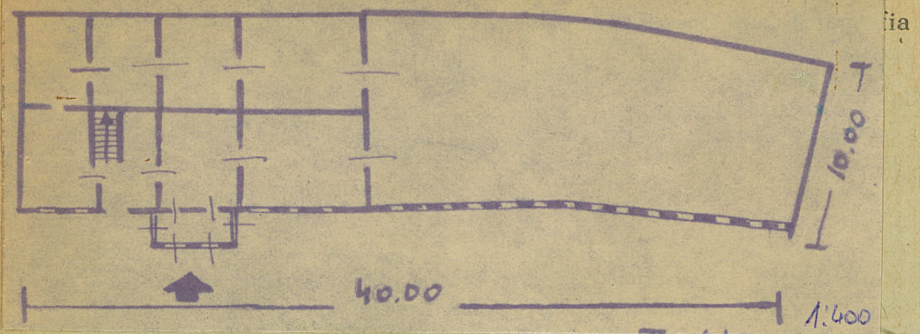
Nr

A B C D E F G H I J K L M N O P R S T U V W X Y Z

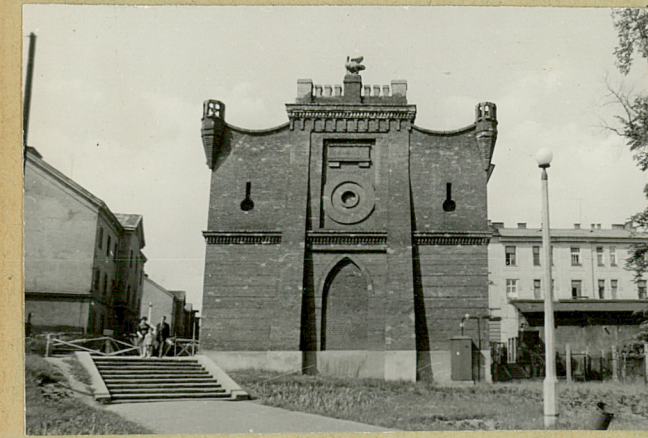
1. Obiekt zabytkowy DOM. ul. LUBICZ nr. 16. Pałacyk Bractwa Kurkowego.

2. Miejscowość KRAKÓW.

3. Wiek 1p.v. XIX.		4. Styl neogotyck		5. Kubatura m ³ 1920		6. Powierzchnia w m ² a) zabytkowa: b) użytkowa: 320		20. Przynależność administracyjna a) województwo KRAKÓW b) powiat c) gmina	
7. Materiał budowlany		Przed zniszczeniem		Po odbudowie		11. Ilość budynków 1		14. Grunty należące do zabytku: ha	
a) ściany		cegl.				12. Ilość kondygnacji 1 1/2		a) ogrody stylowe	
b) sklepienia		—				13. Użytkowanie wnętrza według ilości:		b) sady i grunty uprawne	
c) stropy		drewn.				a) izb mieszkalnych 4		c) lasy	
d) wiązania dachu		—				b) innych pomieszczeń 5		d) wody	
e) krycie dachu		papa.				c) piwnic 2		e) inne ogród 3.460m ²	
8. Wyposażenie architektoniczne				15. Przeznaczenie pierwotne budynku Siedziba Bractwa Kurkowego					
				16. Użytkowanie w latach ubiegłych —					
				17. Użytkowanie obecne mieszkalne					
				18. Nadaje się do użycia na —					
9. Autorzy i data budowy i przebudowy wniesiony w 1837r. wg. planów architekta Tomasza Majewskiego. przebudowany 1874				19. Data, rodzaj i stopień zniszczeń i odbudowy					
Data		O P I S				Zniszczenia %	Odbudowa %		
VIII. 1939 r.									
XI. 1939 r.									
XII. 1945 r.									
1867		rozmalowany							
10. Udostępnienie				25. Rejestr zabytku Nr. A-326 rok 2. I. 1968 miejsce przechowywania					
				26. Nazwa księgi hipotecznej LWH. 27. Nr hipo- [redacted]					
				28. Akta Miejski Kons. Zab. (20 c.k. 1978)					
				29. Fotografie					
				30. Inwentaryzacja pomiarowa L. kot. 32-37					



1967



Pawłowski

stan 1866

Dom Bractwa Kurkowego usytuowany w Ogrodzie Stroleckim. Mury parterowy z portykiem ostolukowym na osi ponad którym taras i pisterka okna neopotyckie ostolukowe.



1967

32. Przebieg prac konserwatorskich

Rok	Wyszczególnienie prac	K o s z t tys. zł

33. Koszty w tys. zł	Przewidywane	Rzeczywiste

34. Inspekcje

35. Uwagi różne

36. Wypełnił dnia 1958
H. Stęczyński

37. Sprawdził dnia
1958 y depiszek
Spr. i pnapzał J. 67 z. Beendorf