

Nr

A

B

C

D

E

F

G

H

I

J

K

L

M

N

O

P

R

S

T

U

V

W

X

Y

Z

1. Obiekt zabytkowy

Dwór ul. Limanowskiego nr 47-49

2. Miejscowość

Kraaków

13836

3. Wiek

XIX

4. Styl

Klasycyzm

5. Kubatura m<sup>3</sup>

1960

6. Powierzchnia w m<sup>2</sup>

a) zabytkowa: 490 b) użytkowa: 490

20. Przynależność administracyjna

a) województwo: Kraków

b) powiat:

c) gmina:

7. Materiał budowlany

przed zniszczeniem

po odbudowie

a) ściany

b) sklepienia

c) stropy

d) więzania dachu

e) krycie dachu

11. Ilość budynków

1

12. Ilość kondygnacji

2

13. Użytkowanie wnętrza według ilości:

a) izb mieszkalnych

18

b) innych pomieszczeń

3

c) piwnic

2

14. Grunty należące do zabytku:

ha

a) ogrody stylowe

b) sady i grunty uprawne

c) lasy

d) wody

e) inne

podm. 50m<sup>2</sup>

21. Stacja

Nazwa stacji

Odległość od stacji w km

a) kolejowa

b) autobusowa

22. Właściciel i jego adres

Miejski Zarząd Bud. Mierze

8. Wyposażenie architektoniczne

15. Przeznaczenie pierwotne budynku

mieszkalne

16. Użytkowanie w latach ubiegłych

II

17. Użytkowanie obecne

II

18. Nadaje się do użycia na

II

9. Autorzy i data budowy i przebudowy

Wł. Mieszkowski m. XIX

19. Data, rodzaj i stopień zniszczeń i odbudowy

Data

O P I S

Zniszczenia  
%dbudowa  
%

VIII. 1939 r.

XI. 1939 r.

XII. 1945 r.

1966

Zamieszkanie i unikatowy / funkcjonalny, stary, stary

25. Rejestr zabytku Nr

A-476

26. 03.1968

Kraaków 14.09.20

rok: miejsce przechowywania

26. Nazwa księgi hipotecznej

LHK

27. Nr hipo-

28. Akta

Miejski Zarząd Bud. Mierze

29. Fotografie

— II —

30. Inwentaryzacja pomiarowa

10. Udostępnienie



31. Szkic sytuacyjny, plan schematyczny, uwagi opisowe, fotografia



← STAN 1966

Portekowy. Podpiwniczony. Zbudowany na planie prostokąta. Wykuszony w kierunku chodnika Trańskiego i Limanowskiego. Układ wnętrza trójkątny. Dach mansardowy kryty papą.

32. Przebieg prac konserwatorskich

Rok	Wyszczególnienie prac	Koszty, z

33. Koszty w tys. zł

Przewidywane

Rzeczywiste

34. Inspekcje

440	
ul. Limanowskiego 49	
1:1000	

35. Uwagi różne

ul. Limanowskiego 47	
1:1000	

36. Wypełnił dnia 1959

H. Stęczyński (W. Brzuch)

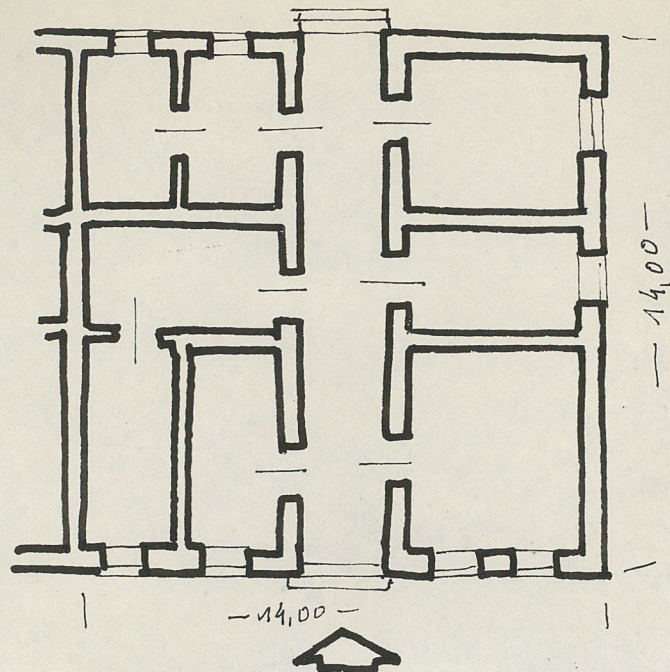
37. Sprawdził dnia 24.XII.59

Stary Konserwator Zabytków  
Jan Jerzy Koszowski

Jan. Zbieński 1966



skala: . . . 1:200 . . .



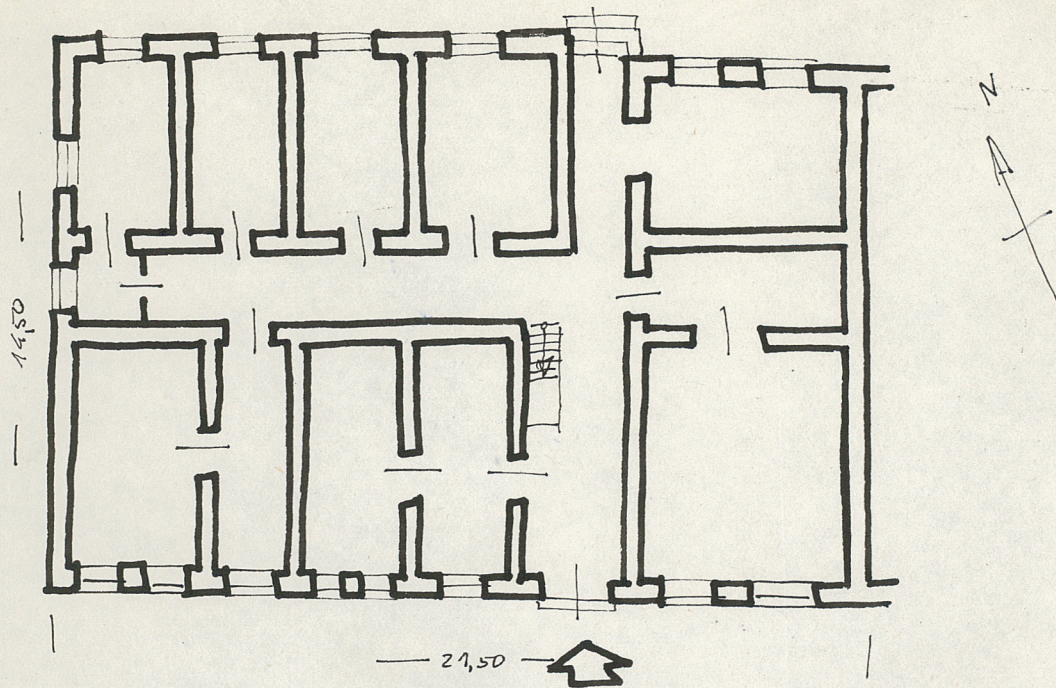
LIMANOWSKIEGO  
49

Informacje techniczne:

Wyp 4,00



skala: . . 1:200 . . .



Informacje techniczne: wykład

LIMANOWSKIEGO 47