

1. Obiekt

BUDYNEK MIESZKALNY, UL. STRZELECKA 13

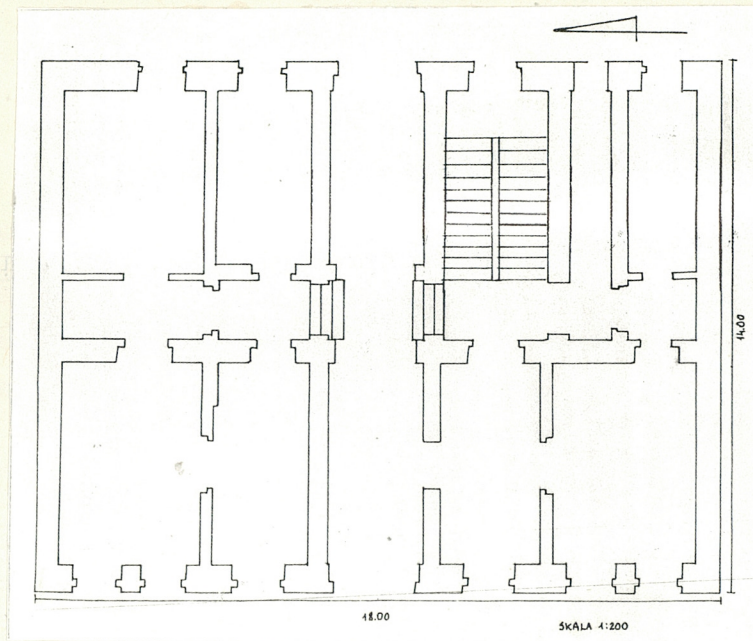
2. Czas powstania

1894r

3. Miejscowość

K R A K Ó W

11. Zdjęcia, plan sytuacyjny, rzuty



4. Adres

UL. STRZELECKA 13

nr hipoteczny

5. Przynależność administracyjna

województwo krakowskie

gmina dz. Śródmieście

6. Poprzednie nazwy miejscowości

7. Przynależność administracyjna
przed 1. VI. 1975 r.

województwo krakowskie

powiat dz. Wesoła

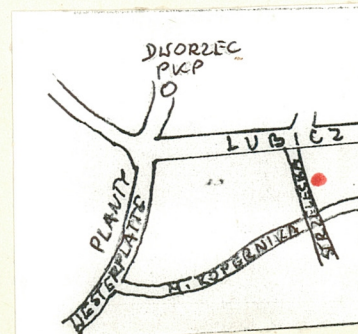
8. Właściciel i jego adres

lokatorzy

10. Rejestr zabytków

Nr A - 873 data 7.02.1991

autor zdjęć I. Palca
data wykonania 16.11.1992
miejsce przechowywania negatywów P.S.O.Z., Kraków



12. Autorzy, historia obiektu, określenia stylu.

Budynek wzniesiony w roku 1894 dla Walentego Witkowskiego, właściciela parceli. Autor projektu nieznany, - Beniamin Torbe.

Został zbudowany w okresie wzmożonego ruchu budowlanego, którym nastąpił w dzielnicy Wesoła, od połowy lat 80-tych XIX wieku.

Po 1945r pod zarządem PGM, 1903 - wykonano instalację wodociągową,

1930 - przeprowadzono kanalizację domu / firma Wacława Gąsiora, ul. Karmelicka 14/,

Budynek z użyciem form historyzujących.

13. Opis (sytuacja, materiał i konstrukcja, rzut, bryła, elewacje, dach, wnętrza, wyposażenie, instalacje)

Sytuacja - w zwartej pierzei ulicy, w jej środkowej części, pomiędzy ulicami Kopernika i Lubicz, elewacją frontową zwrócony w kierunku zachodnim,

Ściany - murowany, z cegły, otynkowany,

Skepienia i stropy - stropy Kleina

Więźba dachowa - drewniana, krokwiowo-płatwiowa,

Pokrycie dachu - papa,

Posadzki, podłogi - w sieni posadzka ceramiczna z drobnych, kwadratowych płytek na podestach piętrowa posadzka ceramiczna ułożona z kwadratowych płytek z motywem rombów i kwiatowych rozetek, w obramieniu pasowym; w mieszkaniach parkiet układany, z drobnych klepek w jodełkę,

Schody - dwubiegowe, drewniane, balustrada drewniana, tralkowa,

Otwory - okna 2-skrzydłowe, 4-kwaterowe; drzwi do mieszkań 2-skrzydłowe, płycinowe z prostokątnymi nadświetlami; drzwi do klatki schodowej 2-skrzydłowe, wahadłowe, wielopolowe, przeszklone; brama do podwórka 2-skrzydłowa, przeszklona wielopolowa, z nadświetlem zamkniętym łukiem odcinkowym; brama wejściowa, drewniana, 2-skrzydłowa, płycinowa, z nadświetlem zamkniętym łukiem odcinkowym,

Rzut - zbliżony do prostokąta, 2-5 traktowy, z sienią przelotową w osi głównej i klatką schodową od strony południowej,

Bryła - budynek 3-kondygnacyjny, podpiwniczony, dach 2-spadowy,

Elewacje - frontowa 7-osiova z otworem wejściowym zamkniętym łukiem odcinkowym w osi środkowej, osie wyznaczają okna 2-skrzydłowe, 4-kwaterowe, parter z pseudoboniowaniem pasowym, oddzielony gzymsem kordonowym od I piętra, okna w profilowanych opaskach zwieńczone pseudobelkowaniem, z prostokątnymi płycinami pod oknami, II piętro w profilowanych opaskach z pseudobelkowaniem, powyżej II piętra okienka strychowe i wysunięty gzyms wieńczący; elewacja tylna potynkowana, wieloosiowa, bez dekoracji,

Wyposażenie i wnętrza - sień rozczłonkowana pilastrami otynkowanymi, przecho-dzącymi w wydatne belkowanie; w drzwiach klatki schodowej kilka ozdobnych szybek szlifowanych w roślinny wzór; w klatce schodowej, na parterze posadzka ceramiczna z kwadratowych płytek z motywem rombów i kwiatowych rozetek, wielobarwna: niebiesko-biało, żółto-brązowa; na podeście I piętra posadzka ceramiczna, niebiesko-beżowo-brązowa; w sieni posadzka w kolorze brązowo-białym; balustrada tralkowa z drewnianą, fazowaną poręczą i słupkiem zakończonym drewnianą gałką, stolarka okien i drzwi malowana na brązowo; stolarka bramy wejściowej i bramy w elewacji tylnej, malowane na brązowo,

Instalacje - elektryczna, wod-kan-gaz., c.o.

14. Kubatura 520 m ³	15. Powierzchnia użytkowa 252 m ²	16. Przeznaczenie pierwotne mieszkalne	17. Użytkowanie obecne mieszkalne
18. Prace budowlane i konserwatorskie, ich przebieg i dokumentacja 1962 r -roboty elewacyjno-kolorystyczne, autor projektu Stefan Kalisz,		19. Stan zachowania (fundamenty, ściany zewnętrzne, ściany wewnętrzne, sklepienia, stropy konstrukcje dachowe, pokrycie dachu, wyposażenie i instalacje) ogólny stan zachowania,- dobry,	
20. Najpilniejsze postulaty konserwatorskie wykonanie nowych tynków,			

21. Akta archiwalne (rodzaj akt, numer i miejsce przechowywania)

WAP, ul. Lubicz 25, Kraków, ABM

22. Bibliografia -

23. Źródła ikonograficzne i fotografie (rodzaj, miejsce przechowywania, sygnatury) -

24. Uwagi różne -

25. Wypełnił

mgr Irena Palca

imię i nazwisko

18.11.1992r.

data

26. Sprawdził

Dr MARIAN KORNECKI *W. Kornecki*

ul. Lorejańska 12/4

31-114 Kramien nazwisko

data

7.12.92

27. Załączniki

1. Miejscowość

K R A K Ó W

2. Obiekt (nazwa jak w karcie)

BUD. MIESZKALNY-STRZELECKA 13

3. Zawartość wkładki (nazwa obiektu lub materiału uzupełniającego)

zdjęcia dodatkowe



Irena Palca, 18.11.1992r.

Wkładkę założył: P.S.O.Z. Kraków
(imię, nazwisko, data)

Miejsce przechowywania negatywów:

