

Nr

A

B

C

D

E

F

G

H

I

J

K

L

M

N

O

P

R

S

T

U

V

W

X

Y

Z

1. Obiekt zabytkowy

DOM ul. Straszewskiego nr. 14/15 ~~na rożniku ul. Zwirny mieszkiej~~

Dwór

2. Miejscowość

KRAKÓW

14291

3. Wiek

X/X

4. Styl

Klasycyzm

5. Kubatura m³

3600

6. Powierzchnia w m²

a) zabytkowa:

b) użytkowa: 700

20. Przynależność administracyjna

a) województwo: Krakowskie

b) powiat

c) gmina

7. Materiał budowlany

Przed zniszczeniem

Po odbudowie

11. Ilość budynków

3

14. Grunty należące do zabytku:

ha

a) ściany

cegł

b) sklepienia

-

c) stropy

drewn. cepl.

d) wiązania dachu

drewn.

e) krycie dachu

dach.

12. Ilość kondygnacji

1

a) ogrody stylowe

13. Użytkowanie wnętrza według ilości:

a) izb mieszkalnych

4

b) innych pomieszczeń

5

c) piwnic

8

d) wody

e) inne

21. Stacja

Nazwa stacji

Odległość od stacji w km

a) kolejowa

b) autobusowa

22. Właściciel i jego adres

Skarb Państwa

8. Wyposażenie architektoniczne

W oficyjnel Holbora okien 1p. XIX w.

Branki ze słupkami w formie pąg obeliskow szkielet.

15. Przeznaczenie pierwotne budynku

dwór

16. Użytkowanie w latach ubiegłych

mieszkalne

17. Użytkowanie obecne

przemysłowe, przedszkole

18. Nadaje się do użycia na

19. Data, rodzaj i stopień zniszczeń i odbudowy

Data

O P I S

Zniszczenia %

Odbudowa %

VIII.1939 r.

XI.1939 r.

XII.1945 r.

1964

remont oficyjny / przedszkole

23. Użytkownik i jego adres

Krakowskie Zakłady Zakochanki, Piekarnice

24. Inwestor i jego adres

A-332 / 2.T. 1968

25. Rejestr zabytku Nr

LAK. 11ka 4-kr. 33

rok 1933

miejsce przechowywania

26. Nazwa księgi hipotecznej

dWH.

27. Nr hipo-

28. Akta

M.K.Z

29. Fotografie

-

30. Inwentaryzacja pomiarowa

31. Szkic sytuacyjny, plan schematyczny, uwagi opisowe, fotografia

Murowany, murem na planie prostokąta z przyciętym narożnikiem na osi, od strony ogrodu. Trzykondygnacyjny. W strefie wypoczynkowej portali murem z oknami i balkonem. Na portali na osi balkon z balkonem. Łazno ul. zatarły przedbudowania. Fasada pokryta pseudomurłem, otwory okienne ujęte w obramienia profilowane w tylniku.

Dwie składowe: jedna przedbudowana w 2 pot. XIX w. druga w. 1851 i 1867 (wytłumaczone na przednole), kolumnowe, parterowe, podpiwniczone, nakryte dachem dwuspadowym, z parawanami.

Literatura: M. Janstewicz - Oznaczenia architektury neoklasycyzmu w Krakowie, Roczn. Kark. XXIV, 1984



Stara 1867

32.

rzchnia w m²

tkowa:

b) użytkowa:

y należa

ody sty

y i gru

y

dy

33. e

budowy

S

35

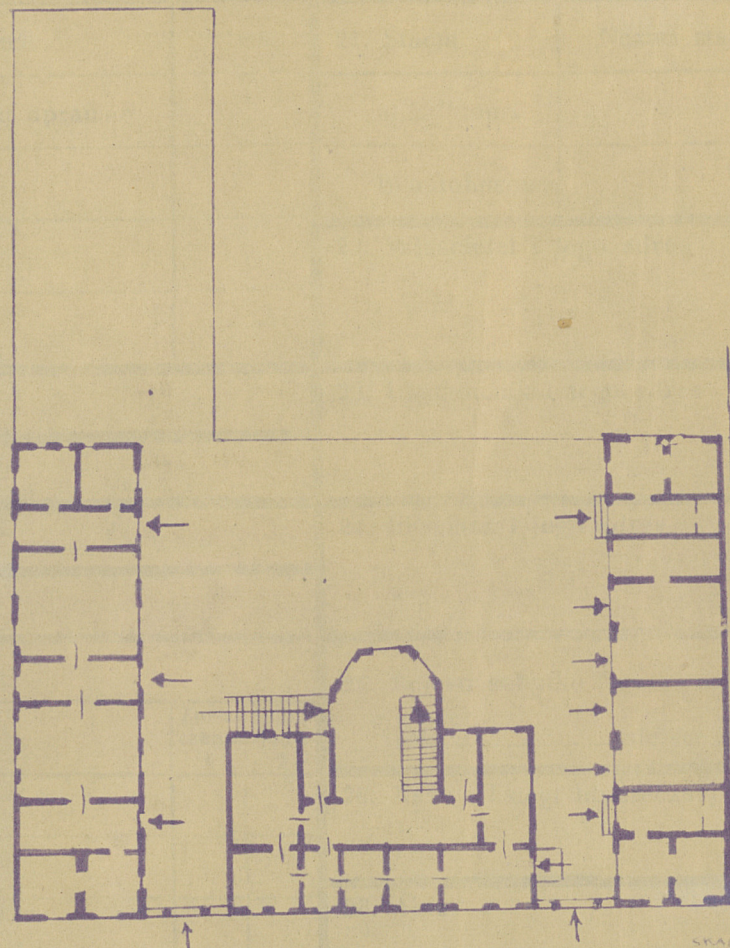
2. Miejscowość

20. Przynależność administracyjna

a) województwo.....

b) powiat

Odległość
od stacji
w km

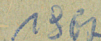


SKALA 1:100

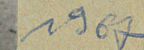
29. Fotografie

30. Inwentaryzacja pomiarowa

wywania
r hipo-
czny



3 Przebieg prac konserwatorskich



K o s z t
tys. zł

3. Uwagi różne

Gr. III

34. Inspekcje

36. Wypełnił dnia

37. Sprawdził dnia

2. Bierhoff 67 sp. in pres. 1967