

Nr 266

A B C D E F G H I J K L M N O P R S T U V W X Y Z

1. Obiekt zabytkowy

Dom, ul. Stradom nr. 1.

2. Miejscowość

14280
KRAKOW

3. Wiek

XVIII/XIX

4. Styl

klasycyzm

5. Kubatura m³

6900

6. Powierzchnia w m²

a) zabytkowa:

b) użytkowa:

650

20. Przynależność administracyjna

a) województwo

KRAKOW

b) powiat

— II —

c) gmina

— II —

7. Materiał budowlany

przed
zniszczeniempo
odbudowie

11. Ilość budynków

1

14. Grunty należące do zabytku:

ha

a) ściany

cegł.

12. Ilość kondygnacji

3

a) ogrody stylowe

b) sklepienia

cegł.

13. Użytkowanie wnętrza według ilości:

b) sady i grunty uprawne

c) stropy

drewn.

a) izb mieszkalnych

10

c) lasy

d) więzania dachu

drewn.

b) nnych pomieszczeń

5

d) wody

e) krycie dachu

papa

c) piwnic

3

e) inne

21. Stacja

nazwa stacji

odległość od
stacji w km

a) kolejowa

b) autobusowa

22. Właściciel i jego adres

23. Użytkownik i jego adres

os. powiatowa portowa KZC Włocławek

24. Inwestor i jego adres:

8. Wyposażenie architektoniczne

15. Przeznaczenie pierwotne budynku

mieszkalne

16. Użytkowanie w latach ubiegłych

— II —

17. Użytkowanie obecne

— II —

18. Nadaje się do użycia na:

— II —

9. Autorzy i data budowy i przebudowy

19. Data rodzaj i stopień zniszczeń i odbudowy

Fasada z 2 poł. w. XIX.
malutka drewniana, dach
ma. ok. poł. w. XIXWzniesiony w w. XVIII, przebudowany w r. 1804 przez Józefa Le Bruna.
Prace przebudowane w XX

Data

O P I S

zniszczenia
o/oodbudowa
o/o

VIII. 1939 r.

XI. 1939 r.

XII. 1945 r.

1964

1966

stan bardzo dobry

stan dobry (po renowacji) 100% 100%

stan dobry

25. Rejestr zabytku nr 1411-ka-34r.33

rok 1934

miejsce przechowywania

A-573 114.V. 1976

26. Nazwa księgi hipotecznej

LH

27. Numer
eczny

28. Akta

Księgi konsenator zabytków

29. Fotografie

— II —

30. Inwentaryzacja pomiarowa

10. Udostępnienie

31. Szkic sytuacyjny, plan schematyczny, uwagi opisowe, fotografia



32. Przebieg prac konserwatorskich

rok	Wyszczególnienie prac	Koszty tys. :

33. Koszty
w tys. zł

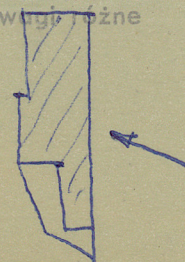
przewidywane

rzeczywiste

34. Inspekcje

	1,750	

35. Uwagi ogólne



9 IV III

36. Wypełnił dnia 1959

Wstępny plan konserwacji

37. Sprawdził dnia 20 LIST, 1954

Miejski Konserwator Zabytków

Dr Józef Leniarczyk

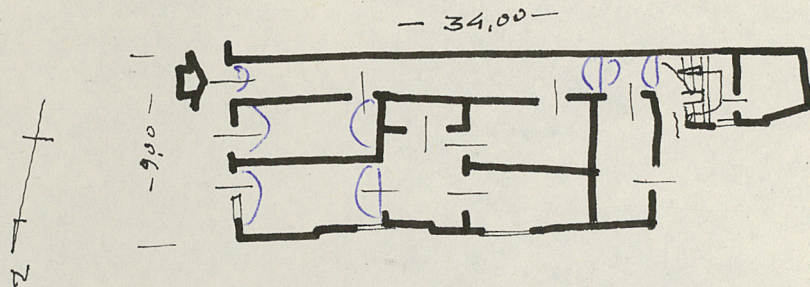
Spr. 23 1966

Spr. 1. Frank 1964

Literatura: J. Lepiński, H. Łokietka, J. Kosiński,
Przewidywany przebieg prac konserwatorskich w Warszawie, 1953 str. 50

Murawy, murawy. Dąbrowy, podpiwniczone.
Kotłownia na planie dwóch prostokątów. Fundamenty
w. Hadek i Hadek. Okna pierwszego piętra w obu
miejscach wyłożonych szkłem, nad nimi silnie
poczerwieniały. Okna II piętra w obramieniach
miedzianych z blachą. Pod dachem białe cegły
z ornamentem kostkowym. Elewacja od strony południowej
nieco niżej od poziomu terenu. Dach dwuspadowy
kryty papką.

skala: 1:400



Informacje techniczne: 10,50