

Nr

112

A

B

C

D

E

F

G

H

I

J

K

L

M

N

O

P

R

S

T

U

V

W

X

Y

Z

1. Obiekt zabytkowy

Dom, ul. Stolarska 5

2. Miejscowość

KRAKÓW

3. Wiek
XVI - XIX

4. Styl

5. Kubatura m³

1650

6. Powierzchnia w m²

a) zabytkowa:

b) użytkowa: 130

20. Przynależność administracyjna

a) województwo

KRAKÓW

b) powiat

- " -

c) gmina

- " -

7. Materiał budowlany

Przed zniszczeniem

Po odbudowie

11. Ilość budynków

1

14. Grunty należące do zabytku:

ha

a) ściany

cegł.

b) sklepienia

cegł.

c) stropy

drew.

d) więzania dachu

drew.

e) krycie dachu

blacha, papa

12. Ilość kondygnacji

3

13. Użytkowanie wnętrza według ilości:

a) izb mieszkalnych

15

b) innych pomieszczeń

23

c) piwnic

a) ogrody stylowe

b) sady i grunty uprawne

c) lasy

d) wody

e) inne

pasaż

40 m²

21. Stacja

Nazwa stacji

Odległość od stacji w km

a) kolejowa

b) autobusowa

22. Właściciel i jego adres

W. Kuninikanie - Kraków
ul. Stolarska 24

23. Użytkownik i jego adres

24. Inwestor i jego adres

8. Wyposażenie architektoniczne

W piwnicach 2 portale gotyckie w XV
kamurowe, stirolukowe, fasonowane.

15. Przeznaczenie pierwotne budynku

mieszkalne

16. Użytkowanie w latach ubiegłych

- " -

17. Użytkowanie obecne

- " -

18. Nadaje się do użycia na

- " -

9. Autorzy i data budowy i przebudowy

Pierwotnie zapierne w XV. W r. XVI
własność Bonerów. W XVII w. Hrolejów,
Sieniawskich, Lyszkowskich, Pa-
hulskich. W r. 1850 spalony. 1852
odbudowany.

19. Data, rodzaj i stopień zniszczeń i odbudowy

Data

O P I S

Zniszczenia %

Odbudowa %

VIII.1939 r.

XI.1939 r.

XII.1945 r.

1900

uszkodzony (w remoncie)

10. Udostępnienie

25. Rejestr zabytku Nr LAR. II ka-7-kr-33

rok

22.V.1933 dec. 1933
miejsce przechowywania

26. Nazwa księgi hipotecznej

LH

27. Nr hipo-
ny

28. Akta

Miejski Konserwator Zabytków

29. Fotografie

M.K.Z.

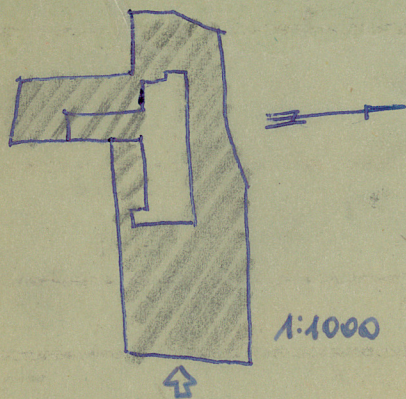
30. Inwentaryzacja pomiarowa

Prez. R.N. Archiwum Płanów Dz.I. Lst 496
PK2 Kraków 1960

Z Y X W V U T S R P O N M L K J I H G F E D C B A Nr

31. Szkic sytuacyjny, plan schematyczny, uwagi opisowe, fotografia

Namieniony z cegły z wyciem kamienia łupanego w parti: pionowej, potynkowany. Na planie zbliżonym do kwadratu. Przechodni, łączący się z domem Rynek Główny 9. Dwie: pionowy, dwustronny, podpiwniczony o pionowych nakrytych sklepieniami kolebkowymi. Ściany malowane nakryta sklepieniami żaglastymi. Po obu stronach ścian pionowe sklepienie żaglasto i kryzowe. Ławka schodowa ze ściankami, z trójbiegowymi schodami ze spocznikami i gankami, z czasem przebudowy 1852, reszta na parach arkad o łukach spłaszczonych, w podniebinie sklepionych żaglasto. Balustrada ścian drewniana poł. w. XIX. Stawia frontowa przyciosana, smieszna bogato profilowanym gzymsie.



Stolarka 5



STAN 1966 z ↑

32. Przebieg prac konserwatorskich

Rok	Wyszczególnienie prac	Koszt tys. zł
1966	remont piwnicy	

33. Koszty w tys. zł

Przewidywane

Rzeczywiste

34. Inspekcje

35. Uwagi różne

gr. IV

36. Wypełnił dnia

18.10.59

Małachuk
Kłosa

37. Sprawdził dnia

LBenny 1866

skala: 1:400

