

Nr

A B C D E F G H I J K L M N O P R S T U V W X Y Z

1. Obiekt zabytkowy

Dom w Stolarska nr. 4

2. Miejscowość

Kraków

14272

3. Wiek

XVII-XIX

4. Styl

5. Kubatura m³

7 500

6. Powierzchnia w m²

a) zabytkowa:

b) użytkowa:

840

20. Przynależność administracyjna

a) województwo: Kraków

b) powiat:

c) gmina:

7. Materiał budowlany

Przed zniszczeniem

Po odbudowie

11. Ilość budynków

1

14. Grunty należące do zabytku:

ha

a) ściany

cegł

b) sklepienia

cegł

c) stropy

cegł
drewn.

d) wiązania dachu

drewn.

e) krycie dachu

pape

12. Ilość kondygnacji

3

13. Użytkowanie wnętrza według ilości:

a) izb mieszkalnych

42

b) innych pomieszczeń

10

c) piwnic

6

a) ogrody stylowe

b) sady i grunty uprawne

c) lasy

d) wody

e) inne

21. Stacja

Nazwa stacji

Odległość od stacji w km

a) kolejowa

b) autobusowa

22. Właściciel i jego adres

Kierownik D.O. Dominikański.
Kraków ul. Stolarska 12

23. Użytkownik i jego adres

24. Inwestor i jego adres

510 / 3. IV. 1968

25. Rejestr zabytku Nr 2 AK 11 ka 7 kw. 33

rok 1933

miejsce przechowywania

26. Nazwa księgi hipotecznej

d.w.h.

27. Nr hipo-

28. Akta

M. K. Z.

29. Fotografie

30. Inwentaryzacja pomiarowa

8. Wyposażenie architektoniczne

15. Przeznaczenie pierwotne budynku

mieszkalne

16. Użytkowanie w latach ubiegłych

- u -

17. Użytkowanie obecne

- u -

18. Nadaje się do użycia na

- u -

9. Autorzy i data budowy i przebudowy

Dom kapłana z w. XVII. przebudowany w poł. XIX w. D. Kierownik.

19. Data, rodzaj i stopień zniszczeń i odbudowy

Data

O P I S

Zniszczenia %

Odbudowa %

VIII. 1939 r.

XI. 1939 r.

XII. 1945 r.

1967

uszkodzony

10. Udostępnienie

Z	Y	X	W	V	U	T	S	R	P	O	N	M	L	K	J	I	H	G	F	E	D	C	B	A	Nr
---	---	---	---	---	---	---	---	---	---	---	---	---	---	---	---	---	---	---	---	---	---	---	---	---	----



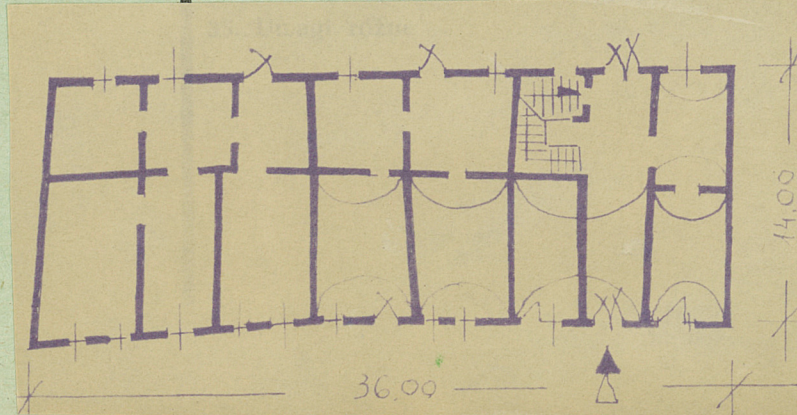
Alturovany, petynovany, drobnatromy, pal-
pimovany. Uklad vlnite distribucij,
sieti melotona. Elevacije frontace, orel-
ko rohamenej linii, zrodnie z melniegieju
nivej. 12° srova, z siecia, vystupovany
z kselu, melotona. Sieci: indikatore
pommerovacia parteri sklopione. Klat-
ka selidovacia ummerovana v Fracie
tyliumy jmy sieci. Elevacije podvo-
viora z gantami na I a II p. W eleva-
ci frontacej parte v danielom gryn-
seu. Colina I: II p v spaskali z fym-
kin, na I p. z grynami mordolien-
angui.

2. Przebieg prac konserwatorskich

[illegible][illegible]

36. Wypełnił dnia *wrzyp*
8. Siedziak
K. Korne

37. Sprawdził dnia 1854
m. 44. oir y depnawczy
1864 ffr. mup. i pnapis.
z Beresblos.



1967