

Nr

30

A

B

C

D

E

F

G

H

I

J

K

L

M

N

O

P

R

S

T

U

V

W

X

Y

Z

1. Obiekt zabytkowy

Dwórak ul. Karmelicka 66 (Zakład św. Józefa.)

2. Miejscowość

KRAKÓW 13606

3. Wiek

XVIII / XIX

4. Styl

klasycyzm.

5. Kubatura m<sup>3</sup>

3600

6. Powierzchnia w m<sup>2</sup>

a) zabytkowa: 230 b) użytkowa: 280

20. Przynależność administracyjna

a) województwo KRAKÓW

b) powiat

c) gmina

7. Materiał budowlany

przed zniszczeniem

po odbudowie

11. Ilość budynków

14. Grunty należące do zabytku:

ha

a) ściany

cegł.

12. Ilość kondygnacji

3

a) ogrody stylowe

-

b) sklepienia

13. Użytkowanie wnętrza według ilości:

b) sady i grunty uprawne

-

c) stropy

cinek cegl.  
drewn.

a) izb mieszkalnych

c) lasy

-

d) więzania dachu

drewn.

b) innych pomieszczeń

10

d) wody

-

e) krycie dachu

blacha.

c) piwnic

180m<sup>2</sup>

e) inne

budow. 1000m<sup>2</sup>

21. Stacja

nazwa stacji

odległość od stacji w km

a) kolejowa

b) autobusowa

22. Właściciel i jego adres

Skarb Państwa.

8. Wyposażenie architektoniczne

15. Przeznaczenie pierwotne budynku

mieszkalne

16. Użytkowanie w latach ubiegłych

mieszkanie specjalne

17. Użytkowanie obecne

szkoła.

18. Nadaje się do użycia na:

- II -

23. Użytkownik i jego adres

kuchnia dla gimnazjalistów

24. Inwestor i jego adres:

9. Autorzy i data budowy i przebudowy

Dom składa się z dwóch budynków piętrowych (jeden z nich z XVIII w. o stylowej fasadzie, kryty dachem łamanym), placówką pawilonem parterowym z trójkątnym przyczółkiem na osi, oś-

19. Data, rodzaj i stopień zniszczeń i odbudowy

Data	OPIS	zniszcz. %	odbu- dowa %
VIII. 1939 r.			
XI. 1939 r.			
XII. 1945 r.	stan dobry		
1964	stan dobry (poprawiony)		
2/11	reparacje		
1966	już 1964		

25. Rejestr zabytku nr A-328

rok 8.02.1937 miejsce przechowywania

26. Nazwa księgi hipotecznej

L. 101

27. Numer

zwy

28. Akta

miejski konserwator Zabytków

29. Fotografie

- II -

30. Inwentaryzacja pomiarowa

10. Udostępnienie sady z r. 1848, klasycystycznej.





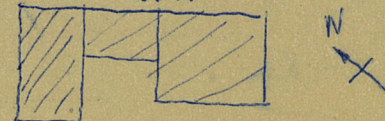
## 32. Przebieg prac konserwatorskich

[illegible][illegible]

### 34. Inspekcje

35. Uwagi różne

- ul. Karłowicza 66



36 Wypełnił dnia 1989 Wypełniono  
Kstycynska Wzrostka

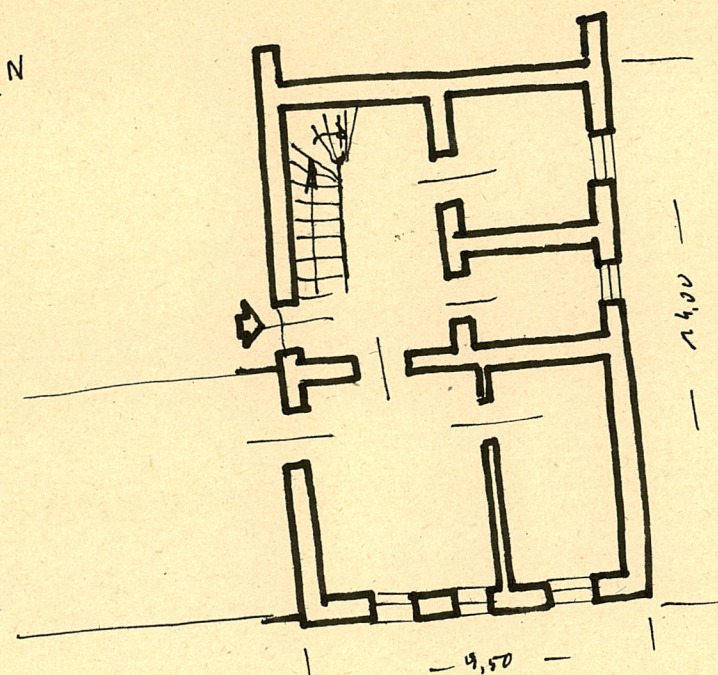
37. Sprawdził dnia 10 LIST. 1954

**Miejski Konserwator Zabytków**

**Dr Józef Lepiarczyk**

Dr. Jozef Leplarczyk  
Sprawozdano 8. Frach 1964

skala: . . . 1:200 . . .



Informacje techniczne: Wy-610m (chop)

Wye 6:00 am (cheap)

Literatura: M. Janasiewicz-Gasiorowska, Archi-  
tektura neoklasycyzmu Krakowa,  
Rocz. Krak. XXIV str. 142

Mnogomany, potymkowany. Podpiniemiony. składający  
 się z dwóch budynków historycznych potymkowych powier-  
 szych parokien. Budynki białe z XVIII i XIX w.  
 Fajdla podziemia pilatami ze stylizowanymi  
 licami papieży. Pomnik parkowy z XIX w.  
 wierzchołkowy pilatami i wieżami dachowymi  
 mi potymkowymi, wierzchołkowy z XIX w. powier-  
 szych parokien, białe, potymkowe, niebieskie  
 Obrazki z XIX w. parokien, białe, niebieskie  
 z XIX w. Podziemia wierzchołkowy białe  
 typ potymkowy. Długość: 100 m, szerokość: 10 m.

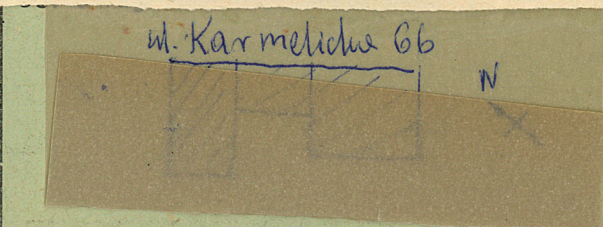


31. Szkic sytuacyjny, plan schematyczny, u



Literatura: dr. Jarosławicka-  
tektura neoklas  
Rocz. Druk. XXIV

Murowany, potynkowany. Podpr-  
nież ołchoch budynek historyczny  
typu pomieszczeniowego. Budynki  
Fajkiela podkielecia pilastami ze stylizowanymi  
licznymi pętlami. Pomieszczenia parteru i podłogi  
mają charakterystyczny pilastami i kolumnami  
miękkimi, z wyjątkiem tych, które mają pętle i kolumny.  
Budynki zewnętrzne, portyki i kolumny neoklasycy-  
styczne. Obrotowe i okienne parterowe i podłogowe, nad oknami  
głównymi. Pod dachem widać budynek boczny  
typu historycznego. Dach holowy: dach spadowy, kłuty blaszany.



ul. Karłowicza 66

N

36. Wypełnił dnia 1989 Wypełnił  
Kstycynska Wzrostka

37. Sprawdził dnia 10 LIST. 1954

Miejski Konserwator Zabytków

Dr Józef Lepiarczyk

Sprawdzone 9. Frank 1964

gr. III

Spr. Zbienski  
1966