

Nr

A

B

C

D

E

F

G

H

I

J

K

L

M

N

O

P

R

S

T

U

V

W

X

Y

Z

1. Obiekt zabytkowy

Dom ul. Staromostowa 1-3

IV

2. Miejscowość

Krośno

14260

3. Wiek

XIX

4. Styl

5. Kubatura m³

3200

6. Powierzchnia w m²

a) zabytkowa:

b) użytkowa: 230

20. Przynależność administracyjna

a) województwo

krośn.

b) powiat

c) gmina

7. Materiał budowlany

Przed zniszczeniem

Po odbudowie

11. Ilość budynków

14. Grunty należące do zabytku:

ha

a) ściany

cegł

b) sklepienia

-

c) stropy

drewn. żel.

d) wiązania dachu

drewn.

e) krycie dachu

blacha

12. Ilość kondygnacji

3

13. Użytkowanie wnętrza według ilości:

a) izb mieszkalnych

11

b) innych pomieszczeń

6

c) piwnic

180m³

a) ogrody stylowe

b) sady i grunty uprawne

c) lasy

d) wody

e) inne

podw.

470m²

8. Wyposażenie architektoniczne

we Powłose sklepienie
w podłogach
w XIX.

Kolebki o rylcu
w podłogach
w XIX.

15. Przeznaczenie pierwotne budynku

mieszkalne

16. Użytkowanie w latach ubiegłych

-

17. Użytkowanie obecne

- mem-handl.

18. Nadaje się do użycia na

-

9. Autorzy i data budowy i przebudowy

Dom. Map. z k. a. i. w XIX.

Przebudowany w XIX, przebudowany w 1938 r.

19. Data, rodzaj i stopień zniszczeń i odbudowy

Data	O P I S	Zniszczenia %	Odbudowa %
VIII.1939 r.			
XI.1939 r.			
XII.1945 r.			
1867.	zamielony i uszkodzony - w trakcie remontu kapitelowego		
	1 dom w 1. / Dom w 3 - w ruinie		

23. Użytkownik i jego adres

24. Inwestor i jego adres

25. Rejestr zabytku Nr rok miejsce przechowywania

26. Nazwa księgi hipotecznej

d. 54

27. Nr hipoteczny

28. Akta

M. 44

29. Fotografie

-

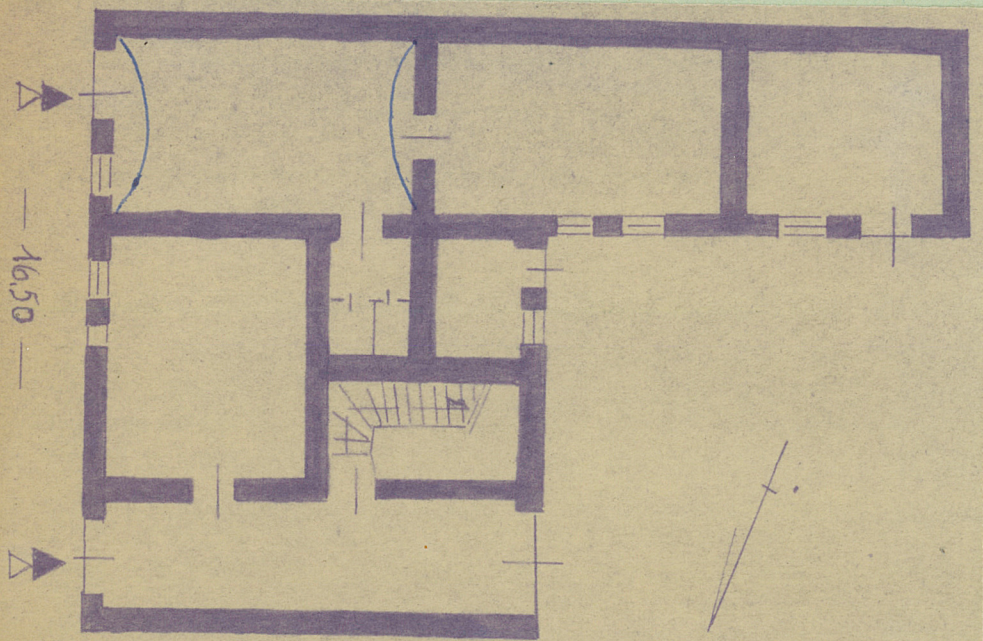
30. Inwentaryzacja pomiarowa

Z Y X W V U T S R P O N M

C B A Nr

Dom nr 1
31. Szkic sytuacyjny, plan schematyczny, uwagi opisowe, fotografia
cegłany, polynkowy, okapigowy, cze portia skłepiećnie kolebko
we otaku spłaszczone. Elewacje 50 onowe i trójlistnym przetrze
se on, 2 ora polewej stronie forady rezerwety tylni over opaski
obramień okien i drzwi przegrzynami na konsolkach over podłokien
miler i płyce mami i ornamentu reslinum,

Dom nr 3, w ruinie. Pierwotnie piętrowy, obecnie rozszerzony
do wys. portia. Elewacje 30 onowe i śledami okry kulceji v for-
me osładowanie uparte go na piloskwal.



e prac Koszt
tys. zł



1867

1867

36. Wypełnił dnia 1858. wimp.
H. Styrzyska W. Boerke

37. Sprawdził dnia 1854
M. K. F. dw. J. depiarogle
1867 - spr. wimp. i prepisat
E. Boersdorf