

Nr

A

B

C

D

E

F

G

H

I

J

K

L

M

N

O

P

R

S

T

U

V

W

X

Y

Z

1. Obiekt zabytkowy

Dom, ul. Karmelicka 12.

d. m. stan jurysdykcyjny
jurysdykcyjny miasteczko

III

2. Miejscowość

KRAKÓW

3. Wiek

XVIII

4. Styl

barok

5. Kubatura m³

600

6. Powierzchnia w m²

a) zabytkowa: 95

b) użytkowa: 95

20. Przynależność administracyjna

a) województwo

KRAKÓW

b) powiat

c) gmina

7. Materiał budowlany

przed zniszczeniem

po odbudowie

a) ściany

cegl.

b) sklepienia

cegl.

c) stropy

cegl. odd.
drewn. zęb.

d) więzania dachu

drewn.

e) krycie dachu

papa.

11. Ilość budynków

12. Ilość kondygnacji

2

13. Użytkowanie wnętrza według ilości:

a) izb mieszkalnych

2

b) innych pomieszczeń

4

c) piwnic

42 m²

14. Grunty należące do zabytku:

ha

a) ogrody stylowe

-

b) sady i grunty uprawne

-

c) lasy

-

d) wody

-

e) inne

podw.

97 m²

8. Wyposażenie architektoniczne

15. Przeznaczenie pierwotne budynku

jurysdykcyjna miejska

16. Użytkowanie w latach ubiegłych

miejscowe

17. Użytkowanie obecne

miejscowa i sklep

18. Nadaje się do użycia na:

- - -

9. Autorzy i data budowy i przebudowy

19. Data rodzaj i stopień zniszczeń i odbudowy

Data

O P I S

znisz-
czenia
o/oodbu-
dowa
o/o

VIII. 1939 r.

XI. 1939 r.

XII. 1945 r.

1964

1966

stan dobry

stan dobry (porównanie)

j.w.

18 X 1964

25. Rejestr zabytku nr

rok _____ miejsce przechowywania

26. Nazwa księgi hipotecznej

Dob

27. Numer

zny

28. Akta

Miejski Komisarz Zabytków

29. Fotografie

30. Inwentaryzacja pomiarowa

Pobierz. Krok. Kol. Krt. Arch. pol.

Dom z w. XVIII, dawna
jurysdykcyjna miejska. Prę-
towany ze szczytem od
ulicy. Dach łamany.
w. XIX. przebudowany w. XX

10. Udostępnienie

31. Szkic sytuacyjny, plan schematyczny, uwagi opisowe, fotografia



Minerai, potynkowanie. Medu pistony, podpiwnice
 m. Układ m. str. drutaktony. Fasada, orseboziane
 kondygnacje oddzielone od siebie grunselem,
 fasada inskierowa systemem zolukunsty
 potkolisze z solutorum splynam.
 Porty preiobione W. XX.

32. Przebieg prac konserwatorskich

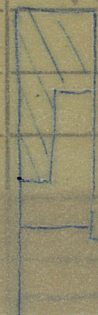
rok	Wyszczególnienie prac	Kosz tys.

33. Koszty
w tys. zł

przewidywane

rzeczywiste

W. Koszty 15



34. Inspekcje

35. Uwagi różne

gr. III

36. Wypełnił dnia 14.09.1954
 inspektor L. Boczek

37. Sprawdził dnia 10.10.1954

Mieki Konserwator Zabytków

Dr Józef Lepiarczyk

Dr. J. Frank 1964

Dr. Z. Beremolof 1966

31. Szkic sytuacyjny, plan schematyczny, uwagi opisowe, fotografia



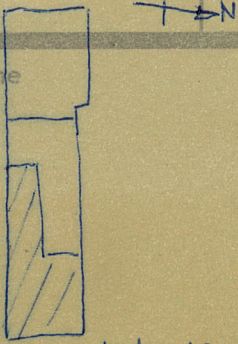
Mniejsza, potynkowa. Jednostkowy, podpiwniczony. Układ mieszkalny. Fasada drewniana, kondygnacje oddzielone od siebie grzejnikami. Fasada drewniana, kryta z drzewek, potynkowa z solnymi spłazami. Porty preboscione w. xx.

32. Przebieg prac konserwatorskich

rok	Wyszczególnienie prac	Koszty tys.

33. Koszty w tys. zł	przewidywane	rzeczywiste
	95	

35. Uwagi różne



Dr. Karłowicz 12
1954

34. Inspekcje

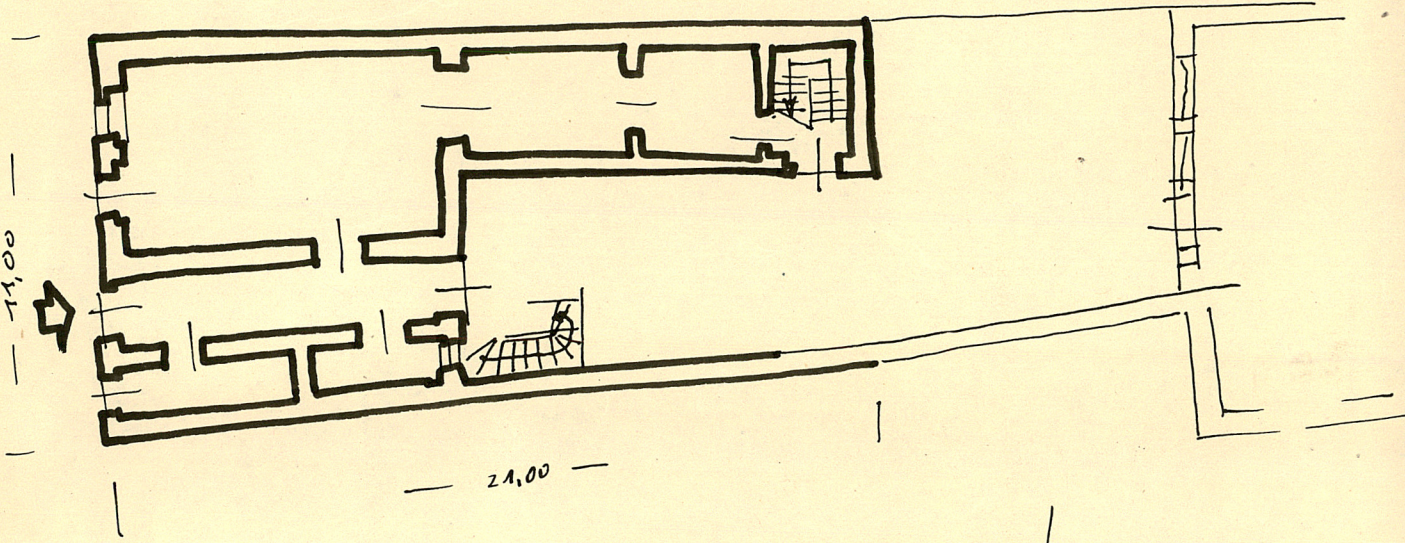
36. Wypełnił dnia 10.01.1954
Michał Łoboski

37. Sprawdził dnia 10.01.1954

Michał Konserwator Zabytków

Dr Józef Lepiarczyk
Pr. J. Frank 1964

skala: 1:200



Informacje techniczne: Wp. 10.01.1954