

Nr

A

B

C

D

E

F

G

H

I

J

K

L

M

N

O

P

R

S

T

U

V

W

X

Y

Z

1. Obiekt zabytkowy

Dom ul. Kanoniera nr 24
(mieszkanie ul. Podzamcze)

2. Miejscowość

Kraśń 13593

3. Wiek
XVIII-XIX4. Styl
barok5. Kubatura m³
70006. Powierzchnia w m²
a) zabytkowa: b) użytkowa: 1200

20. Przynależność administracyjna

a) województwo: Kraśń

b) powiat: "

c) gmina: "

7. Materiał
budowlany

Przed zniszczeniem

Po odbudowie

11. Ilość budynków
20-funkcyjny 1

14. Grunty należące do zabytku:

ha

a) ściany

cegła

b) sklepienia

cegła

c) stropy

drewno
i cegład) wiązania
dachu

drewno

e) krycie dachu

dach.

12. Ilość kondygnacji 2/3

13. Użytkowanie wnętrza
według ilości:

a) izb mieszkalnych

b) innych pomieszczeń

c) piwnic

a) ogrody stylowe

b) sady i grunty uprawne

c) lasy

d) wody

e) inne

podr 300 m²

21. Stacja

Nazwa stacji

Odległość
od stacji
w km

a) kolejowa

b) autobusowa

22. Właściciel i jego adres
Wł. W. / J. Krawiec
Woj. Prychodnia Macierz.
i J. Drzecko

23. Użytkownik i jego adres

"

24. Inwestor i jego adres

8. Wyposażenie architektoniczne

Portal gł. z port. XVIII w.
" " " " " XVIII w.polichromia w niektórych wnętrzach
z XVIII, XIX w.

15. Przeznaczenie pierwotne budynku

mieszkalne

16. Użytkowanie w latach ubiegłych

Arrend. mieszkalni

17. Użytkowanie obecne
część mieszkalna, przychodnia lek.

18. Nadaje się do użycia na

"

"

9. Autorzy i data budowy i przebudowy

Wzniesiony zap. w XIX w. lub wcześniej.
przebudowany gruntownie
w XVII i XVIII oraz w XIX w.

19. Data, rodzaj i stopień zniszczeń i odbudowy

Data	O P I S	Zniszczenia %	Odbudowa %
VIII.1939 r.			
XI.1939 r.			
XII.1945 r.	dobry		
1964	po remoncie		
1967	w trakcie remontu wnętrza		

10. Udostępnienie

25. Rejestr zabytku Nr 1257 LAR/11/14a 77
rok 1933 A-155 z 28.05.1965
miejsce przechowywania

26. Nazwa księgi hipotecznej

L w H

27. Nr hipo-

28. Akta

Miej. eski. Kłous. Lab.

29. Fotografie

"

"

30. Inwentaryzacja pomiarowa

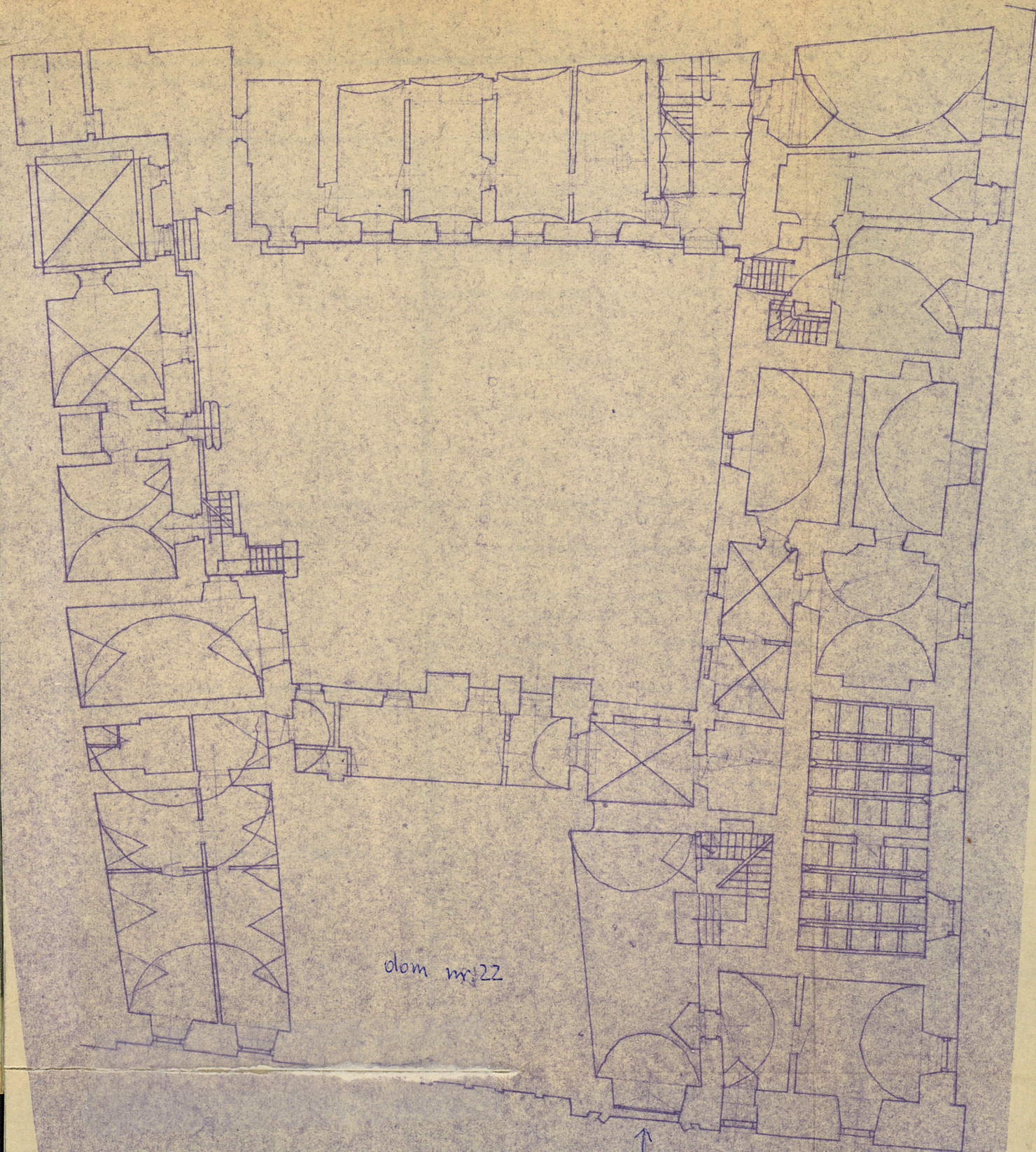
Arch. Budown. Miejski - Budow.



1867

W pomieszczeniach budynku frontowego i skrytki pod
zachowaną polichromia z XVIII i XIX w.

Budynek murowany, dwukondygnacyjny, jednopiętrowy, symetryczny, wzniesiony na planie litery L oraz z aneksem w postaci jaskiniowej przestroni, usytuowanej frontowo do ul. Kanonowej, pomiędzy domami Nr 20 i Nr 22. Komunikacja z budynkiem frontowym za pośrednictwem korytarza bieżącego wzdłuż wsch. elewacji dwukondygnacyjnej. Układ wnętrza dwukondygnacyjny, w przeszłości jednopiętrowy. Pomieszczenia parteru zastąpione kolebkami. Na pozostałych kondygnacjach nakryte sufitem. Sieni usytuowana w niej pn. osi budynku. Elewacja frontowa dwukondygnacyjna. W wejściu do sieni barokowy portal z w. XVIII.



dom nr 22

L K J I H G F E D C B A Nr

32. Przebieg prac konserwatorskich

Rok	Wyszczególnienie prac	K o s z t tys. zł

33. Koszty w tys. zł	Przewidywane	Rzeczywiste

35. Uwagi różne

34. Inspekcje

36. Wypełnił dnia

37. Sprawdził dnia

L K J I H G F E D C B A Nr

32. Przebieg prac konserwatorskich

Rok	Wyszczególnienie prac	K o s z t tys. zł

33. Koszty w tys. zł	Przewidywane	Rzeczywiste

35. Uwagi różne Literatura

J. Lepiarczyk, H. Łoznińska,
S. Świszczowski: Przewidywany
dziejowe odrestaurowania Wawelu
Hrabiów 1953 - s. 49

34. Inspekcje

36. Wypełnił dnia 1959

H. Styrczyńska

37. Sprawdził dnia

1954. J. Lepiarczyk

1966 J. Frązek

1967 spr. i projekt Z. Bielecki