

Nr

A

B

C

D

E

F

G

H

I

J

K

L

M

N

O

P

R

S

T

U

V

W

X

Y

Z

1. Obiekt zabytkowy

DOM ul. Kanonicza nr. 22

2. Miejscowość

KRAKÓW

13591

3. Wiek
XIV, XVI, XIX, XX4. Styl gotycki
renesans, neorenes.5. Kubatura m³

2177

6. Powierzchnia w m²

a) zabytkowa: 250

b) użytkowa: 100

20. Przynależność administracyjna

a) województwo

KRAKÓW

b) powiat

c) gmina

7. Materiał
budowlanyprzed
zniszczeniempo
odbudowie

11. Ilość budynków

1

14. Grunty należące do
zabytku:

ha

a) ściany

cegł.

b) sklepienia

cegł.

c) stropy

drewn.
kleina

d) wiązania dachu

drewn.

e) krycie dachu

blacha

12. Ilość kondygnacji

5

13. Użytkowanie wnętrza
według ilości:

a) izb mieszkalnych

12

b) innych pomieszczeń

c) piwnic

h

a) ogrody stylowe

b) sady i grunty uprawne

c) lasy

d) wody

e) inne

drzewa

140 m²

15. Przeznaczenie pierwotne budynku mieszkalne

16. Użytkowanie w latach ubiegłych

- - -

17. Użytkowanie obecne

- - -

18. Nadaje się do użycia na: włączenie do bud. nr. 24
przychodnie lekarskie

19. Data, rodzaj i stopień zniszczeń i odbudowy

Data

O P I S

znisz-
czenie
%
%
%
%odbu-
dowa
%
%
%
%

VIII. 1939 r.

XI. 1939 r.

XII. 1945 r.

1964

dobry

wznowiony (tynki, stolaria)

10%

10. Udostępnienie

23. Użytkownik i jego adres

24. Inwestor i jego adres:

25. Rejestr zabytku nr 1257/LAK/11Ka/7
rok 1933 miejsce przechowywania

26. Nazwa księgi hipotecznej

LWH

27. Numer

czny

28. Akta Miejski Konserw. Zab.

29. Fotografie

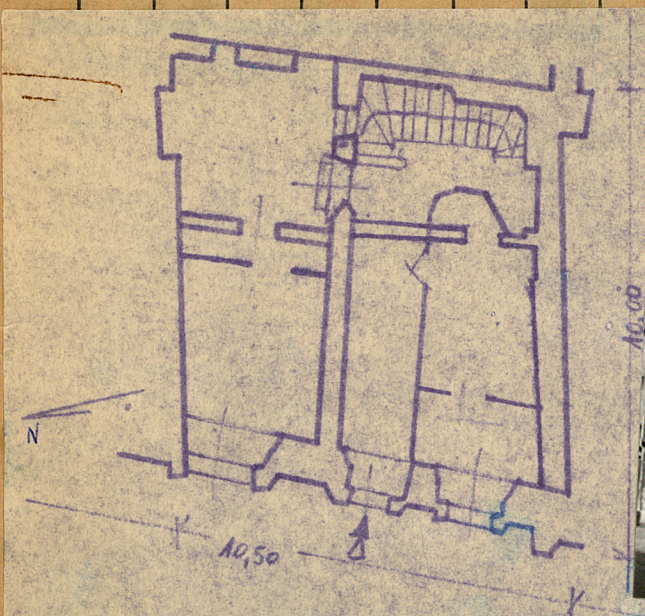
- - -

PKZ/Kraków

30. Inwentaryzacja pomiarowa Kat. Arch. Pol. Krak.
Arch. m. Krakowa - Arch. Budown. Prz. MRN
PKZ/Kraków

8. Wyposażenie architektoniczne
Portal renesansowy w części do pierwot-
nej sieci, fragmenty kamieniarstwa got.
wówczas zamontowane w obecnej sieci
i w pomieszczeniu III p.
w pomieszczeniu I p. belkowany strop
położony w 1678 r.

9. Autorzy i data budowy i przebudowy
Wzniesiony zap. XIV/XV, dwukrotnie grun-
townie przebudowany w 2 poł. XVII w.
(?) i na pocz. XX w.



Stan 1866

Przebi

wok

r

Koszt
w tys. z

Stan 1859

nie

s z t
zł

iste

34. Inspekcje

1967

33.
w

1867

Uwagi r

35. I



1967

%

Wzajemny z cępy my wycięt kamieniem w piwnicach. Podpiwniczeni, obcecie trypistowy z III p. wydrzełony z cęści stępiłowej w 1908r. Obecny rzt zamknięcia się i prostokacie na kątach z wielokątami drzawki budowlanej przez węgierkę jej cęści do budyńki nr. 24. Układ wnętrza centralizacji, wielokątowy cęściowo przez wydrzełenie w kondygnacji piętrowych trójkątów budyńki w poer. XX w. Piętna na się wyciętowa w pn. osi rztu, przekładowa cęściowo w poer. XX w. Obcecie wydrzełona z dawnych pomieszczeń gospodarczych, z klatką schodową, w trójkątach tylnych w miejsce pomieszczeń mieszkalnych. Piwnica zasklepiona kolebkowo, porostawie lokiatości nadyte szpitani. We frontowym polu I p. - strop z 1683, oraz polichromia renesansowa, kolumnarowa o motywach heraldycznych i architektonicznych oraz figuracyjnych. Kompozycja fasady trójosiowa z rzeźbami renesansowymi obramowaniami okien, zamknięta pseudorenesansową attyką. W wejściu do domu, sieć wresno renesansowy portal, cęściowo melity. Dach dwuspadowy, kryty blachą.

LITERATURA: J. Lepiateruk, H. Łorinska, S. Świrerowski, Preziumy drzejone otoczenia Paweł, Kralio 1953, s. 49
T. Holcerowa, Studium hist.-arch. domu, masyw p/s 1958, 1967, w Arch. MKZ, PKZ /Kralio's

Z

Nr

A

B

C

D

E

F

G

H

I

J

K

I

H

G

F

E

D

C

B

A

Nr



c) stropy

d) wiązania
dachu

e) krycie dachu

Stan 1967

8. Wyposażenie architektoniczne

9. Autorzy i data budowy i przebudowy

10. Udostępnienie

Kubatura m³

Ilość budynków

Ilość kondygnacji

Użytkowanie wnętrza
według ilości:

a) izb mieszkalnych

b) innych pomieszczeń

c) piwnic

6. Po

a) z

14. Gr

a)

b)

c)

d)

e)

15. Przeznaczenie pierwotne budynku

16. Użytkowanie w latach ubiegłych

17. Użytkowanie obecne

18. Nadaje się do użycia na

19. Data, rodzaj i stopień zniszczeń i

Data

O P

VIII.1939 r.

XI.1939 r.

XII.1945 r.

prac konserwatorskich

Wyszczególnienie prac

Koszt
tys. zł

przewidywane

rzeczywiste

34. Inspekcje

36. Wypełnił dnia Przepisał i sprawdził
Z. Bierszobaf 6/7

37. Sprawdził dnia 1.1967

Z. Bierszobaf

Wzrost
obecnie
ny rzut z
dosłownie
dostawia
trzech
w pn. or
lona 2
w trójk
zasklep
fronton
wa, Will
onaz fr
renesau
lansow
somy po
dach dw

LITERAT

Wzór jednoraz

WDA. Z. 461.1