

Nr

A

B

C

D

E

F

G

H

I

J

K

L

M

N

O

P

R

S

T

U

V

W

X

Y

Z

1. Obiekt zabytkowy

D O M ul KANONICZA nr. 20

2. Miejscowość

KRAKÓW

13589

3. Wiek

XVIII

4. Styl

późny barok

5. Kubatura m³

49230/

6. Powierzchnia w m²

a) zabytkowa:

b) użytkowa:

400

7. Materiał budowlany

przed zniszczeniem

po odbudowie

a) ściany

cegł.

b) sklepienia

cegł.

c) stropy

drewn. cegl.

d) więzania dachu

drewn.

e) krycie dachu

blacha

11. Ilość budynków

2

12. Ilość kondygnacji

4/3

13. Użytkowanie wnętrza według ilości:

a) izb mieszkalnych

16

b) innych pomieszczeń

c) piwnic

7

14. Grunty należące do zabytku:

ha

a) ogrody stylowe

b) sady i grunty uprawne

c) lasy

d) wody

e) inne

podw.

92 m²

15. Przeznaczenie pierwotne budynku

mieszkalne

16. Użytkowanie w latach ubiegłych

"/"

17. Użytkowanie obecne

"-"

18. Nadaje się do użycia na:

"-"

19. Data, rodzaj i stopień zniszczeń i odbudowy

Data

O P I S

znisz-
czenia
%oodbu-
dowa
%o

VIII. 1939 r.

XI. 1939 r.

XII. 1945 r.

1964

uszkodzony

uszkodzony (fundamenty, uszkadzanie murów i stropów)

20. Przynależność administracyjna

a) województwo

Kraków

b) powiat

c) gmina

21. Stacja

nazwa stacji

odległość od stacji w km

a) kolejowa

b) autobusowa

22. Właściciel i jego adres

Kapituła Metropolit.
Kraków-Wawel 3

23. Użytkownik i jego adres

24. Inwestor i jego adres:

A-152/27.V.1965

25. Rejestr zabytku nr 1257/LAK/11/Ka/7

rok 1933

miejsce przechowywania

26. Nazwa księgi hipotecznej

LWH

27. Numer

zyny

28. Akta

Miejski Kons. Żab

29. Fotografie

"-"

PKZ/Kraków

30. Inwentaryzacja pomiarowa

Arch.M.Krak. PKZ/Kraków

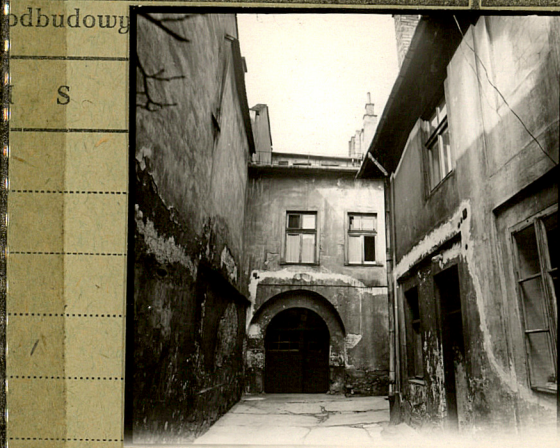
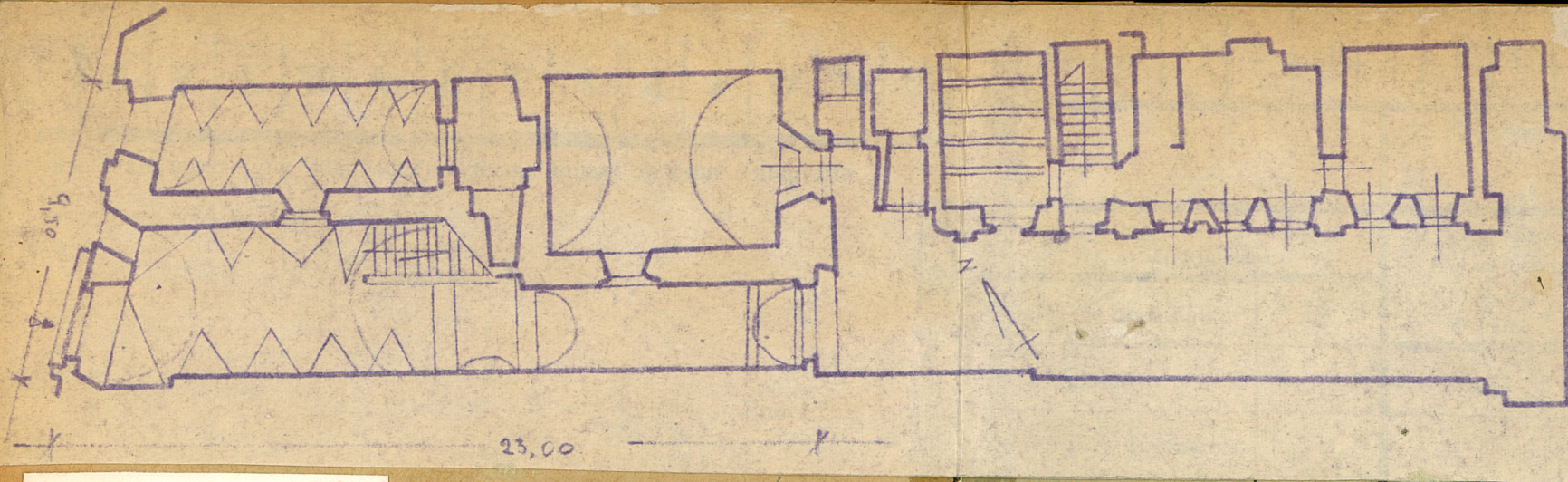
8. Wyposażenie architektoniczne

Portale późnobarokowe w piwnicy.
Portal gł. kamienny, późnobarok. w XVIII
W oknach stropy beltonowe w XVIII 13/1
Stalowa olina 1 par. w XIX.
Wnętrze gł. renesansowe Kolonna fosforowa
Całość dwa rzędy renesans. Kamienicy
wsporników.

9. Autorzy i data budowy i przebudowy

Wzniesiony prawdopodobnie w 2 par.
w XIV, prymis. kam. 2b. Gł. i młocem
Odbudowany w XVI, a następnie
XVII i XVIII w.
Nadbudowa II piętra w 1894 r.

10. Udostępnienie



Wzruszono z cegły z wywiezieniu kamienia ławnego w piwnicach dwupiętrowy, założony na planie zbliżonym do trapezu. Sieć dachowa z renesansu, kolumny Toskańskie, ozdoba drzwi rzeźbami wspaniałymi kółkami kamiennymi, malowidła sklepienie kolebkowe z linetami. Elewacja frontowa półkolumnowa, murebiona w 1894 r., dwupiętrowa, trójczłonowa z podziałem zamurowanych pilastrami. Oficyna z 1 pos. w XVIII, wniesiona z cegły, jednopiętrowa. W klatce schodowej oraz w jednej z izb drewniane stropy z 1 pos. w XVIII.

B A Nr

Koszt
tys. zł

Inspekcje

rejestr zabytki

k.....

azwa księgi

ta

tografie

wentaryzacji

Wypełnił dnia

Sprawdził dnia

z wyjątkiem
Beiersdorf 1907

chemat



Wzrostem z cęty z
dwupiętrowy, zawa-
dnowana z renesa-
nsmu ozdarni w
pieniewi Celeblio
późnobarokowa, m-
podziatach zawn-
Oficyna z 1 poł. w X
le schodowej oraz
w XVIII.

Wzór jednoraz. — CWD, W-wa, Biel

WDA. Z. 461 12. II. 55 20,000 A4 Kart

32.

32. Przebieg prac konserwatorskich

R

rok	Wyszczególnienie prac	Koszt tys. zł

33.

33. Koszty
w tys. zł

przewidywane

rzeczywiste

34. Inspekcje

35.

35. Uwagi różne

LITERATURA:

Józefa Czecha Kalendarz krak. 1900
s. 79; B. Treter, Kronika kons.
Rocz. krak. XXVII s. 183, J. Lepiarczyk
H. Łozińska, S. Świszczowski, Przemiany
kuchenne otocz. Wawelu, Kraków 1953
S. Odrzywolska, wstępna dok. hist.
domu, maszynopis w Arch. MKZ. 1956
T. Holcerowa, Dok. hist-arch. domu,
maszynopis arch. MKZ: PKZ/Kraków
1967

Wypełnił dnia

37. Sprawdzał dnia

Wypełnił
Beierowski 1967