

Nr

A

B

C

D

E

F

G

H

I

J

K

L

M

N

O

P

R

S

T

U

V

W

X

Y

Z

1. Obiekt zabytkowy

D O M ul. KANONICZA nr. 15

2. Miejscowość

KRAKÓW

13584

3. Wiek  
XIV, XVI, XX4. Styl  
gotycki5. Kubatura m<sup>3</sup>  
78266. Powierzchnia w m<sup>2</sup>  
a) zabytkowa; b) użytkowa;

20. Przynależność administracyjna

a) województwo KRAKÓW

b) powiat

c) gmina

7. Materiał budowlany

przed zniszczeniem po odbudowie

11. Ilość budynków  
2 oficyny 1

14. Grunty należące do zabytku: ha

a) ściany

cegł.

12. Ilość kondygnacji  
4

a) ogrody stylowe

b) sklepienia

cegł.

13. Użytkowanie wnętrza według ilości:

b) sady i grunty uprawne

c) stropy

a) izb mieszkalnych

c) lasy

d) wiązania dachu

drewn.

b) innych pomieszczeń

d) wody

e) krycie dachu

ceram.

c) piwnic

e) inne podwórze 240 m<sup>2</sup>

8. Wyposażenie architektoniczne

Portal gr. renesansowy. W sieni portale, łub ich fragmenty renesansowe z XVI w. Na elewacji dziedzińcowej renesansowej renesansowe, w. XVI.

15. Przeznaczenie pierwotne budynku  
mieszkalne

16. Użytkowanie w latach ubiegłych //

17. Użytkowanie obecne //

18. Nadaje się do użycia na: //

19. Data, rodzaj i stopień zniszczeń i odbudowy

Data	O P I S	zniszcz. %/	odbu- dowa %/
VII. 1939 r.			
XI. 1939 r.			
XII. 1945 r.			
1964	uszkodzony		

10. Udostępnienie

23. Użytkownik i jego adres

24. Inwestor i jego adres:

150 / 26.V. 1965

25. Rejestr zabytku nr 1257, LAK M-Ka  
rok 1933 miejsce przechowywania

26. Nazwa księgi hipotecznej

LWH

27. Numer hipoteczny  
402

28. Akta

29. Fotografie Miejski Konserw. Zab.  
PKZ - Kraków30. Inwentaryzacja pomiarowa  
PKZ / Kraków



ematyczn



Budynek murowany, tynkowany - złożony z budynków frontowego oraz dwóch oficyn: bocznej - pd. i tylnej - zach. Budynek frontowy jednopiętrowy, nakryty dachem kolebkowym. Układ wnętrza trójosiowy, w zasadzie dwutraktowy, z sianą przelotową na osi. Elewacja frontowa piętrowa, sześciosienna, wzmocniona szkarpa. Pomieszczenia patternem zaklepane kolebkowo. Z Ip. na strych - schody zachowane z wieki XVI w. Oficina pd., obecnie dwi piętrowa jednotraktowa / przyziemie zap. z XVIII w. / kryta dachem palpitującym. Oficina zach. gotycka, pierwotnie jedno - obecnie dwi piętrowa, w zasadzie jednotraktowa. Na elewacji widoczne elementy kamieniarstwa renesansowej, zachowanej od strony dziedzińca.

U T S R P O N M

A Nr

Koszt  
tys. zł

### 35. Uwagi różne LITERATURA:

J. Lepiarczyk, H. Kozinińska, S. Świerczowski, Przemiany dziejowe otoczenia Waweli, Kraków, 1958 r.  
Z. Cierniakówna, Wstępna dok. hist. domu, manuskrypt w arch. MKZ.  
M. Domasiewiczowa, Stud. hist.-arch. domu, manuskrypt w Arch. MKZ oraz PKZ / Kraków, 1967 r.



36. Wypełnił dnia

37. Sprawdził dnia

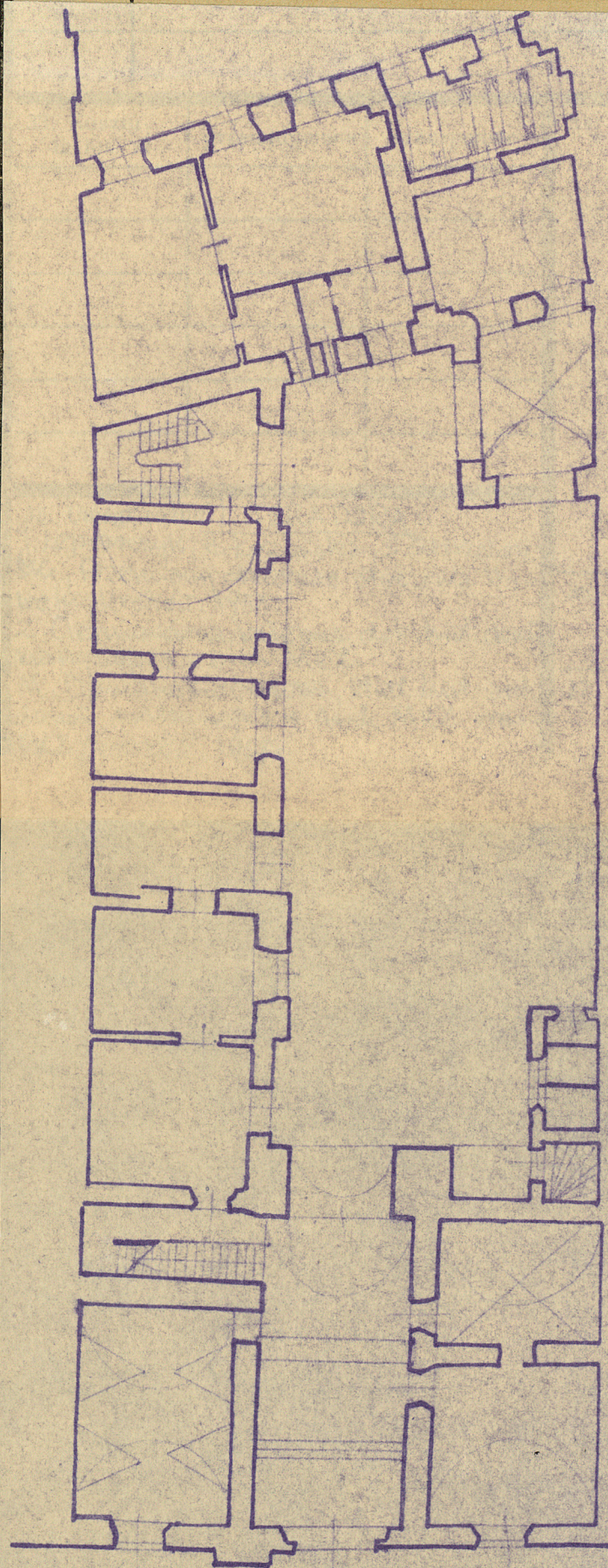
wypełnił  
Beiersdorf 1967



Budynek murowany, tynkowany - złożony z budynków frontowego oraz dwóch oficyn: bocznej - pd. i tylnej - zach. Budynek frontowy jednopiętrowy, nakryty dachem kolebkowym. Układ wnętrza trójosiowy, w zasadzie dwutraktowy, z sianą przełotową na osi. Elewacja frontowa piętrowa, szescioosiowa, wzmocniona szkarpa. Pomieszczenia parteru zagłębione kolebkowo. Z I p. na strych - schody zachowane z witrażu XVI w. Oficina pd., obecnie dwupiętrowa jednotraktowa / przyziemie zap. z XVIII w. / kryta dachem półpiętrowym. Oficina zach. gotycka, pierwotnie jedno - obecnie dwupiętrowa, w zasadzie jednotraktowa. Na elewacji widoczne elementy kamieniarstwa renesansowej, zachowanej od strony dziedzińca.

Wzór jednoracz. — CWD, W-wa, Bielańska 18, zam. Nr 2161/S2/III

WDA, Z. 461 12. II. 55 20,000 A4 Karton kl. 7 160 g 12. II. —19. II. 55



nił dnia

dził dnia *wyprzetut*  
Beierdorf 1907