

Nr

A

B

C

D

E

F

G

H

I

J

K

L

M

N

O

P

R

S

T

U

V

W

X

Y

Z

1. Obiekt zabytkowy

D O M ul. KANONICZA 11

2. Miejscowość

K R A K O W

3. Wiek
XV- XVI-XVIII4. Styl
klasycystycz.5. Kubatura m³

9.625

6. Powierzchnia w m²

a) zabytkowa:

b) użytkowa:

20. Przynależność administracyjna

a) województwo **Kraków**

b) powiat

c) gmina

7. Materiał budowlany

przed zniszczeniem

po odbudowie

11. Ilość budynków

2 oficyny

2y

14. Grunty należące do zabytku:

ha

a) ściany

12. Ilość kondygnacji

3 4

a) ogrody stylowe

b) sklepienia

13. Użytkowanie wnętrza według ilości:

b) sady i grunty uprawne

c) stropy

a) izb mieszkalnych

22

c) lasy

d) wiązania dachu

b) innych pomieszczeń

1

d) wody

e) krycie dachu

c) piwnic

2

e) inne

podwórze

110m²8. Wyposażenie architektoniczne
W wejściu do sieni renesansowej portal, drugi w wejściu do pomieszczenia pn.

15. Przeznaczenie pierwotne budynku

mieszkalne

16. Użytkowanie w latach ubiegłych

"

17. Użytkowanie obecne

"

18. Nadaje się do użycia na:

"

9. Autorzy i data budowy i przebudowy
Wzniesiony w 1 poł. XVw., odnowiony po pożarze w 1455r. Wówczas 1-p. Gruntownie przebud. w 1544r. /przesklep. piwnic i pomieszczenia parteru, podwyższenie bud., wzniesienie ofic./Przebudowany w 1 poł. XVIIIw. Odnowiony w 2 poł. XVIIIw. Gruntownie przebud. 1822-36/wyburzenie sklepienia na parterze, nadbud. IIp., przebud. elewacji. Wzniesienie ofic. bocznej. Przebudowany część. 1892 - powstanie piętrowy na ofic., żelbeton. ganków wzdłuż elew. podwórzowych.

19. Data, rodzaj i stopień zniszczenia i odbudowy

Data

O P I S

zniszcz.
%
%odbu-
do wa
%

V. 11. 1939 r.

X. 19. 9 r.

XII. 1945 r.

1964

uszkodzony

.". fundamenty, mury stropy

23. Użytkownik i jego adres

24. Inwestor i jego adres:

25. Rejestr zabytku nr 1257 LAK II KA-7
rok 1933 miejsce przechowywania26. Nazwa księgi hipotecznej
K LWH27. Numer
[redacted] teczny28. Akta
Miejski Kons. Zab.

29. Fotografie " PKZ-Kraków

30. Inwentaryzacja pomiarowa
Arch. Budown. Miejsk. Prez. MRN
PKZ/Kraków



U T S R P O N M L K J I H G F E D C B A Nr

ematyczny, uwagi opisowe, fotografia

Dom murowany z cegły przy uż
ciu kamienia łamanego w piwn
cach. Tynkowany, złożony z dwa
piętrowego budynku frontowego
oraz dwóch oficyn: dwupiętrowej
pn. i trzypiętrowej tylnej.
Bud. front. w całości podpiw
niczony, dwutraktowy, dwuosio
wy, nakryty dachem dwuspado
wym, ukrytym za attyką, pokry
tym dachówką. Oficyna pn. część. pn
podpiwniczona, jednoraktowa
czterooosiowa, nakr. ta dachem
jednospadowym. blaszanym. Mie
ci się w niej obecnie klatka
schodowa obsługująca wszystkie
trzy części domu. Oficyna tylna
czterokondygnacyjowa, trzytrak
towa, dwuosiowa, nakryta dachem
jednospadowym. krytym blachą.
W budynku front. piwnice zas
klepione kolebkowo. Na parterze
w osi pd. wąska sień, zasklep,
część. kolebką, część. sklep.
żaglastym. Pomieszczenia pięta
w układzie dwutraktowym kryte
płaskimi sufitami. Drugie pię
tro wzniesione w całości w 1828-
36. Pokoje kryte sufitami w
układzie dwutraktowym. Fasada
front. klasycystyczna, dwupiętrowa
czterooosiowa. Parter boniowan
Portal renesansowy "Piętro od
dziela od parteru dekorac. fryz.
Attyka w cz. bocznych-
z kraty, na osi trójkątny
przyczółek.

32. Przebieg prac konserwatorskich

rok	Wyszczególnienie prac	Koszt tys. zł

33. w



35. Uwagi różne LITERATURA:
M. Jarosławiecka-Gasioro
tektura neoklasyczna w
Rocz. Krak. XXIV s. 160; J. Lepiarcz
H. Łozińska, S. Świszczowski, Prze
miany dziejowe otocz. Wawelu, Kra
ków 1953r.; A. Fischinger, Stud.
hist.-arch. domu, maszynopis w arch.
MKZ i PKZ/Kraków, 1967r.



36. Wypełnił dnia

37. Sprawdził dnia 1807
Z. Beiersdorf

zam. Nr 2161/S2/III

60 g 12. II.—19. II. 55



ematyczny, uwagi opisowe, fotografia

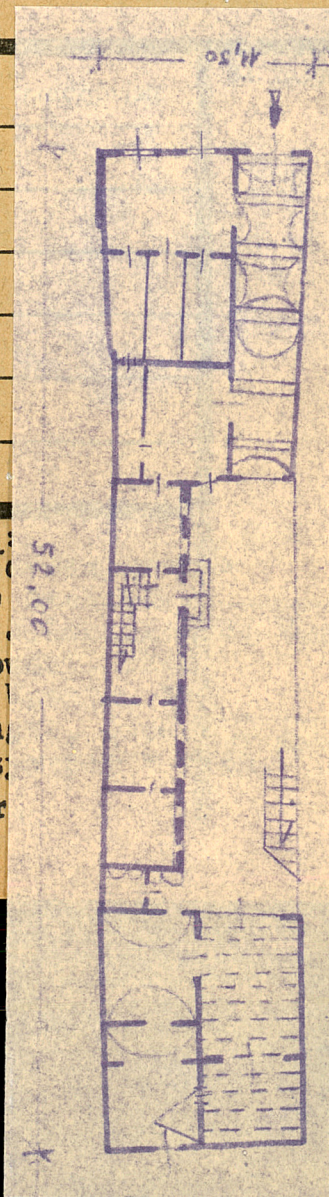
Dom murowany z cegły przy użyciu kamienia łamanego w piwnicach. Tynkowany, złożony z dwupiętrowego budynku frontowego oraz dwóch oficyn: dwupiętrowej pn. i trzypiętrowej tylnej. Bud. front. w całości podpiwniczony, dwutraktowy, dwuosiowy, nakryty dachem dwuspadowym, ukrytym za attyką, pokrytym dachówką. Oficyna pn. część pn. podpiwniczona, jednoraktowa, czteroosiowa, nakryta dachem jednospadowym. blaszanym. Mieści się w niej obecnie klatka schodowa obsługująca wszystkie trzy części domu. Oficyna tylna czterokondygnacyjna, trzyraktowa, dwuosiowa, nakryta dachem jednospadowym. krytym blachą. W budynku front. piwnice zastąpione kolebkowo. Na parterze w osi pd. wąska sień, zasklep, część. kolebką, część. sklep. żaglastym. Pomieszczenia piętra w układzie dwutraktowym kryte płaskimi sufitami. Drugie piętro wzniesione w całości w 1828-36. Pokoje kryte sufitami w układzie dwutraktowym. Fasada front. klasycystyczna, dwupiętrowa, czteroosiowa. Parter boniowany. Portal renesansowy. Piętro oddziela od parteru dekoracja fryz. Attyka w cz. bocznych z kraty, na osi trójkątny przyczółek.

zam. Nr 2161/S2/III

60 g 12. II.—19. II. 55

32. Przebieg prac konserwatorskich

rok	Wyszczególnienie prac	Koszt tys. zł



35. Uwagi różne LITERATURA:
J. Jarosław, wiecka-Gąsioro
tektura neoklasyczna w
Rocz. Krak. XXIVs. 160;
H. Łozińska, S. Świszczow
miany dziejowe otocz.
ków 1953r.; A. Fischin
hist.-arch. domu, masz
MKZ iPKZ/Kraków, 1967r

eknił dnia

wdził dnia *parapetait*
Z Beiersob 1807