

Nr

A

B

C

D

E

F

G

H

I

J

K

L

M

N

O

P

R

S

T

U

V

W

X

Y

Z

1. Obiekt zabytkowy

D O M ul.KANONICZA nr. 9

2. Miejscowość

K R A K O W

3. Wiek

XVI- XVIII

4. Styl

Klasycystyczny

5. Kubatura m³

10.019

6. Powierzchnia w m²

a) zabytkowa:

b) użytkowa:

20. Przynależność administracyjna

a) województwo

K r a k ó w

b) powiat

c) gmina

7. Materiał budowlany

przed zniszczeniem

po odbudowie

11. Ilość budynków

1

12. Ilość kondygnacji

4

13. Użytkowanie wnętrza według ilości:

a) izb mieszkalnych

3

b) innych pomieszczeń

18

c) piwnic

60m²

14. Grunty należące do zabytku:

ha

a) ogrody stylowe

b) sady i grunty uprawne

c) lasy

d) wody

e) inne

podw.

500m²

21. Stacja

nazwa stacji

odległość od stacji w km

a) kolejowa

b) autobusowa

22. Właściciel i jego adres

Kapituła Metropolitalna

Kraków - Wawel 3

23. Użytkownik i jego adres

24. Inwestor i jego adres:

147/25.V.1965

25. Rejestr zabytku nr 257 L AK 11 Ka

7 kr. 1933

rok _____ miejsce przechowywania

26. Nazwa księgi hipotecznej

LWH

27. Numer

h. y

28. Akta

Miejski Kons. Zab.

29. Fotografie

"

PKZ-Krak

30. Inwentaryzacja pomiarowa

Arch. Bud. Miejsk. Prez MRN
PKZ/Kraków

8. Wyposażenie architektoniczne

resztki wczesnorennesansowego
obramienia okiennego w izbie
od strony podwórza" Kominki
w pomieszczeniach Ip., klasycy-
styczne sufity na Ip.

15. Przeznaczenie pierwotne budynku

mieszkalne

16. Użytkowanie w latach ubiegłych

Sąd Grodzki

17. Użytkowanie obecne

biurowe

18. Nadaje się do użycia na:

mieszkalne

19. Data, rodzaj i stopień zniszczeń i odbudowy

Data

O P I S

znisz-
czenie
%
odbu-
dowa
%
%

VIII. 1939 r.

XI. 1939 r.

XII. 1945 r.

uszkodzony

1964

spękania murów, uszk. stropów, więźby
dachowa.w 2 poł. XV, lu
9. Autorzy i data budowy i przebudowy
Wzniesiony zap. w XVI. przez
połączenie dwóch wcześniejszych
budynków, jako jednopiętrowy, dwu-
traktowy z arkad. kruzg. od str.
dziedz. Przebud. w 2 poł. XVIII w.
Fasada klasycyst. z 70-tych lat
XVIII w. Wzrostenie wg. proj. J. Le
Brana. Przebud. w k. XIX w., wzni-
sienie nowych oficyn i klatki
schod.

zng, uwagi opisowe, fotografia

32. Przebieg prac konserwatorskich

Budynek murowany, tynkowany dwupiętrowy, częściowo dwi i trzy traktowy, trójosiowy. Dwie piętrowa oficyny odp i parterowa od od zach.BU dynek frontowy podpiwnicz ny, nakryty dachem dwuspa dowym pokrytym blachą; da chy oficyn jednospadowe. Układ wnętrz Bud. front. trójosiowy, z sienią prze jazdową na osi.Parter zas klepiony kolebkowo i kole kowo z lunetami i krzyżow. Obecna klatka schod. wzni siona po 1892.Pomieszczenia piętra kryte klasycystycz ymi sufitami.IIp.-gł,dkie suf ty. Elewacja front. po178 klasycystyczna, pięcioosiowa dwupiętrowa o boniowanych nikach, z wyodrębnioną os ą środkową.Zamknięta prosta attyką z trójkątnym przyc kiem na osi. Portal do si ni prostokątny z balkonem na konsolach.W nim klasycystycz. ne drzwi.Elewacja ofic. o podziałach ramowych.

rok

Wyszczególnienie

pra



33. Koszty r. w tys. zł

przewidywane

rzeczywiste

t. Ins

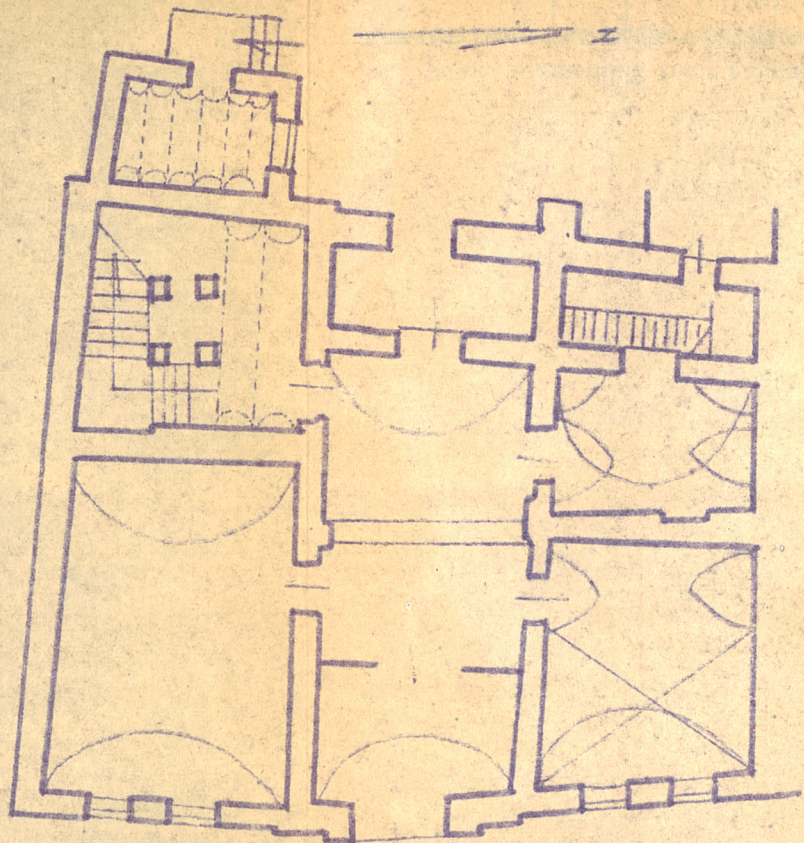
naroż

okni

stycz.

35. Uwagi różne LITERATURA:

M. Jarosławiecka-Gąsiorowska, A chitektura neoklasyczna w Krakow. Roczn. Krak. XXIV.; J. Lepiarczyk H.Łozińska, S.Świszczowski, Prze ný dziejowe otocz. Wawelu,Kraków 1953r.; A. Fischinger, Stud.hist arch. domu, maszynopis w archiw MKZ i PKZ/Kraków, 1967R.



znny, uwagi opisowe, fotografia

Budynek murowany, tynkowany dwupiętrowy, częściowo dwa i trzy traktowy, trójosiowy. Dwie piętrowa oficyny odp. i parterowa od zach. Budynek frontowy podpiwniczony, nakryty dachem dwuspadowym pokrytym blachą; dachy oficyn jednospadowe. Układ wnętrz bud. front. trójosiowy, z sienią przejazdową na osi. Parter zast. klepiony kolebkowo i kolebkowo z lunetami i krzyżowo. Obecna klatka schod. wzniesiona po 1892. Pomieszczenia piętra kryte klasycystycznymi sufitami. Ilp.-gł. dkie sufity. Elewacja front. po 178 r. klasycystyczna, pięcioosiowa dwupiętrowa o boniowanych niszach, z wyodrębnioną osi. środkową. Zamknięta prosta górną z trójkątnym przyciemieniem na osi. Portal do sieni prostokątny z balkonem na konsolach. W nim klasycystyczne drzwi. Elewacja ofic. o podziałach ramowych.

32. Przebieg prac konserwatorskich

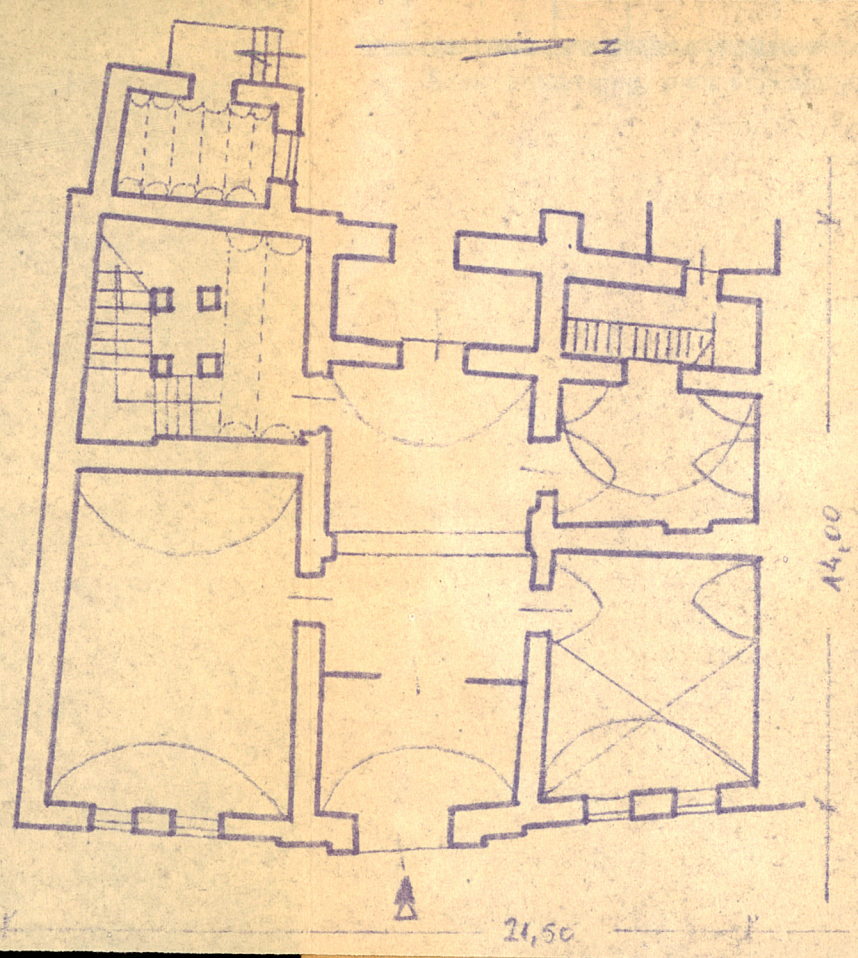
rok	Wyszczególnienie

33. Koszty r. w tys. zł	przewidywane	rzeczywiste
naroż		
okni		

35. Uwagi różne LITERATURA:

M. Jarosławiecka-Gąsiorowska, Architektura neoklasycyzmu w Krakowie. Roczn. Krak. XXIV.; J. Lepiarczyk, H. Łozińska, S. Świszczowski, Przewidywany dziejowy otoczek Wawelu, Kraków 1953r.; A. Fischinger, Stud. hist. arch. domu, maszynopis w archiw. MKZ i PKZ/Kraków, 1967r.





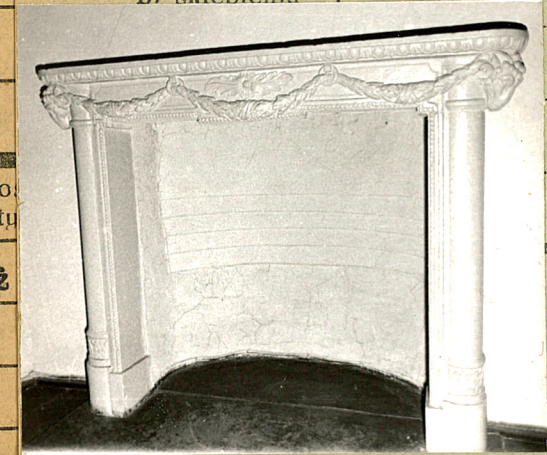
zny, uwagi opisowe, fotografia

Budynek murowany, tynkowany dwupiętrowy, częściowo dwa i trzy traktowy, trójosiowy. Dwie piętrowa oficyny, odp. i parterowa od zach. Budynek frontowy podpiwniczony, nakryty dachem dwuspadowym pokrytym blachą; dachy oficyn jednospadowe. Układ wnętrz bud. front. trójosiowy, z sienią przejazdową na osi. Parter zasklepiiony kolebkowo i kolebkowo z lunetami i krzyżówką. Obecna klatka schod. wzniesiona po 1892. Pomieszczenia piętra kryte klasycystycznymi sufitami. Ilp.-gł. dkie sufity. Elewacja front. po 178 r. klasycystyczna, pięcioosiowa dwupiętrowa o boniowanych narożnikach, z wyodrębnioną osiową środkową. Zamknięta prosta gzymsowa z trójkątnym przyciemieniem na osi. Portal do sieni prostokątny z balkonem na konsolach. W nim klasycystyczne drzwi. Elewacja ofic. o podziałach ramowych.

32. Prz
rok



b) sklepienia



33. Ko
r. w ty
naroż
ę
ołki



35. Um
M. Ja
chitek
Rocz.
H. Łoz
ny dz
953r.
arch.
MKZ i



1/S2/III
24. II. 55

prac	Koszt tys. zł

34. Inspekcje

36. Wypełnił dnia
mia-

37. Sprawdzał dnia *18 lipiec*
2 Beiersdorf 1867