

Nr

A

B

C

D

E

F

G

H

I

J

K

L

M

N

O

P

R

S

T

U

V

W

X

Y

Z

1. Obiekt zabytkowy

D O M ul. KANONICZA nr. 7

2. Miejscowość

KRAKÓW

13579

3. Wiek
XV-XVI-VIII4. Styl
got.-renesans.5. Kubatura m³

4,010

6. Powierzchnia w m²

a) zabytkowa:

b) użytkowa:

20. Przynależność administracyjna

a) województwo **Kraków**

b) powiat

c) gmina

7. Materiał
budowlanyprzed
zniszczeniempo
odbudowie

11. Ilość budynków

1

14. Grunty należące do
zabytku:

ha

a) ściany

cegl.

b) sklepienia

"

c) stropy

drewn.

d) wiązania dachu

drewn.

e) krycie dachu

ceram.

12. Ilość kondygnacji

4

13. Użytkowanie wnętrza
według ilości:

a) izb mieszkalnych

b) innych pomieszczeń

c) piwnic

a) ogrody stylowe

b) sady i grunty uprawne

c) lasy

d) wody

e) inne

21. Stacja

nazwa stacji

odległość od
stacji w km

a) kolejowa

b) autobusowa

22. Właściciel i jego adres

Kapit. Metropolit. Krak.
Kraków- Wawel 3

23. Użytkownik i jego adres

24. Inwestor i jego adres:

46 / 15. V. 1965

257/DAR/Ka/7

25. Rejestr zabytku nr
rok 1933 miejsce przechowywania

26. Nazwa księgi hipotecznej

LWH

27. Numer

ny

28. Akta Miejski Kons Zab.

29. Fotografie
PKZ/Kraków

30. Dokumentacja pomiarowa

PKZ/Kraków

8. Wyposażenie architektoniczne

kamienny portal w piwnicy.
renesansowy portal w wejściu do
sieni, w loggi dziedzińcowej-
gotycki. Gotyckie obramienia o-
kien Ip. od frontu i od dziedziń-
ca. Fragmenty późnogotyckiej ka-
mieniarzki wtórnie umieszczone

15. Przeznaczenie pierwotne budynku

mieszkalne

16. Użytkowanie w latach ubiegłych

"

17. Użytkowanie obecne

"

18. Nadaje się do użycia na:

"

19. Data, rodzaj i stopień zniszczeń i odbudowy

Data

O P I S

znisz-
czeni
%oodbu-
dowa
%o

VIII. 1939 r.

XI. 19. 9 r.

XII. 1945 r.

1964

1967

zły, uszkodzony i zaniedbany

zły, uszkodzenia konstrukcyjne

bardzo zły, " "

10. Udostępnienie

W 1572r. dobudowa loggi od dziedzińca. W 1696 wprowadzenie dwu traktowego układu przestrzennego. Nadbudowa II p. - 1756-78, oraz wzniesienie oficyny, wyburzonych w XIXw. W tym czasie założenie sklepienia żaglastych.

2. Miejscowość

L K J I H G F E D C B A Nr

32. Przebieg prac konserwatorskich

rok	Wyszczególnienie prac	Koszt tys. zł

33. Koszty
w tys. zł

przewidywane

rzeczywiste

34. Inspe

35. Uwagi różne LITERATURA:

.Lepiarczyk, H.Łozinska, S.Świszczowski, Przemiany dziejowe otoczenia Wawelu, Kraków 1953.; Nowakowski A, Wstępna dok.hist. domu, maszynopis w arch MKZ. ; B.Kleszczyński, Stud. hist.-arch. domu, maszynopis w Archiw. MKZ i PKZ/Kraków, 1967.

36. Wygl

37. Sprawdzał dnia 1 w październiku

2 Beiersdorf 1967



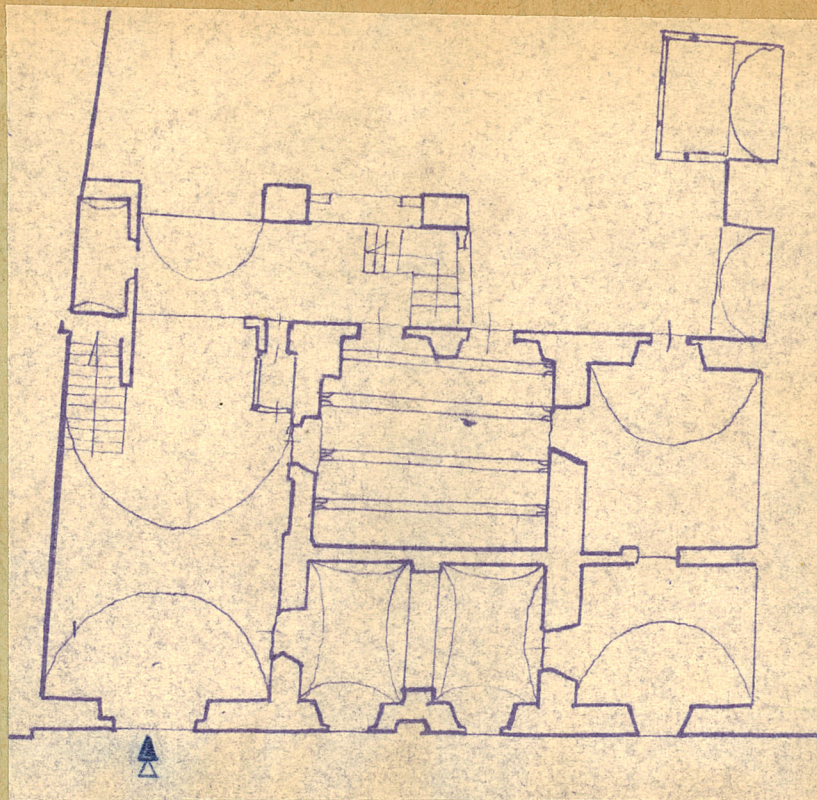


ematyczny, uwagi opisowe, fotografia

Budynek murowany z cegły i kamienia w piwnicach. Na rzucie prostokąta z loggią od dziedzińca, dwuarkadową. Trójosiowy, dwutraktowy z sienią przejazdową na osi. pd. Częściowo podpiwniczony. Piwnice zasklepione kolebkowo, pomieszczenia parteru sklepione.; tylne w osi środkowej nakryte stropem belkowanym. Układ pomieszczeń Ip. zmieniony w XVIIIw.przez wprowadzenie w osi środkowej schodów na IIp.Pomieszczenia kryte sufitami.IIp.wzniesione w XVIIIw.o układzie pierwotnym, ma pomieszczenia nakryte stropami. Elewacja frontowa pięcioosiowa, zwieńczona wydatnym gzymsem. W wejściu do sieni renesansowy portal z bramą o okucie częściowo z XVIIIw.Okna Ip. z zachowaną gotycką kamienniarą zostały zmniejszone. Dach dwuspadowy o wieźbie z XVIIIw.Pokrycie dachu-ceramiczne z XXw.



31. Szkic sytuacyjny, plan schematyczny, uwagi opisowe, fotografia



oszt
s. zł



chud
17867

Nr 210