

Nr

A

B

C

D

E

F

G

H

I

J

K

L

M

N

O

P

R

S

T

U

V

W

X

Y

Z

1. Obiekt zabytkowy

Dom, ul. Kanonicza nr. 6

2. Miejscowość

KRAKÓW

13578

3. Wiek
XV/XVI4. Styl
gotyk i barok5. Kubatura m³
25006. Powierzchnia w m²
a) zabytkowa: 230 b) użytkowa: 20020. Przynależność administracyjna
a) województwo KRAKÓW

b) powiat

c) gmina

7. Materiał
budowlany

Przed zniszczeniem

Po odbudowie

11. Ilość budynków

14. Grunty należące do zabytku:

ha

a) ściany

cegł.

b) sklepienia

cegł.

c) stropy

drewn.
(belki tynde)d) wiązania
dachu

drewn.

e) krycie dachu

dachów.

12. Ilość kondygnacji 3

13. Użytkowanie wnętrza
według ilości:

a) izb mieszkalnych 8

b) innych pomieszczeń 1

c) piwnic 48m²

a) ogrody stylowe

b) sady i grunty uprawne

c) lasy

d) wody

e) inne

poolw.

15m²

21. Stacja

Nazwa stacji

Odległość
od stacji
w km

a) kolejowa

b) autobusowa

22. Właściciel i jego adres
Kapituła Metropolitańska
Kraków, Wawel nr. 3

23. Użytkownik i jego adres

24. Inwestor i jego adres

A-146 / 21.V. 1965

25. Rejestr zabytku Nr 1257 LAK 11 ka-7 KR.1P33

rok miejsce przechowywania

26. Nazwa księgi hipotecznej

LWH

27. Nr hipo-

28. Akta Miejski Kous. Zab

29. Fotografie

30. Inwentaryzacja pomiarowa
Arch. Miast Krak. Budownictwo
Miejskie I.
PK4. Kraków.

8. Wyposażenie architektoniczne

Portale kamienne: główny, parokony, 2 poś. w. XVII. Na piętrze barokowy w XVII. Drzwi okienne 1 poś. w. XVIII. 3 w. siemi. namalowany kap. 2 poś. XVI u. Strop nie portene 2 daty 1616 kamieniarka okienne 2 poś. XV, lub poś. XVI u.

9. Autorzy i data budowy i przebudowy

Wzniesiony w 2 poś. XV u. lub na poś. XVI. przez połączenie dwóch wczesniejszych budynków (zok poś. XV u.) Prace budowlane prowadzone w 1 poś. XVII u. przebudowanie pięni. rzeźbienie stropów. W XVIII u. wpro. wachanie podłóg i pomieszczeń. Istniejące: powstanie okien.

10. Udostępnienie

Przebudowany w 2 poś. XIX u. - wyposażenie architektoniczne elewacji podłógowej. Przebudowa oficyny.

15. Przeznaczenie pierwotne budynku mieszkalne

16. Użytkowanie w latach ubiegłych

17. Użytkowanie obecne

18. Nadaje się do użycia na

19. Data, rodzaj i stopień zniszczeń i odbudowy

Data	O P I S	Zniszczenia %	Odbudowa %
VIII.1939 r.			
XI.1939 r.			
XII.1945 r.	uszkodzony		
1964	uszkodzony, w remoncie (tynde) stropy, dach	40%	

31. Szkic sytuacyjny, plan schematyczny, uwagi opisowe, fotografia



Wzniesiony na murze prostokąta, budowany z cegły z użyciem ka-
mienia Tarnobrzkiego w partiach pionowych. Jednostkowy, półkolumnowy, ułamek
wnętrza dwukolumnowy, z jednokolumnową przybudówką od strony po-
łudniowej. Częściowo podpiwniczony. Sienią przesłoniętą kolebką.
Schody w sieni z XVIII w. Walec od sieni drzwi kolebkowej przy-
kryte sklepieniem kamiennym. W prawo od sieni iśba rektory-
czna z około 1660 r. Walec pełny barokowy portal z XVIII w. (2. poł.)
Cieplice frontowe czterosiowe z ryzalitami gotyckimi Tarnobrzka
Kp. 220d. XV lub pocz. XVI w. Wjeżdżając do sieni barokowy portal
romantyczny (późnoludowy) kulminacją masywną ozdobioną filizankami
później Albrechta Węgierki. Brama drewniana sklepienie
z XIX w. Słotwina ok. 1870 r. Jednostkowe przybudówka od strony
południowej z 2. poł. XIX w. Dwie dachpady. W murze frontowym od
strony posesji od ul. Przemysłowej 51. Komunikacja przejściem ok. z XVIII w.

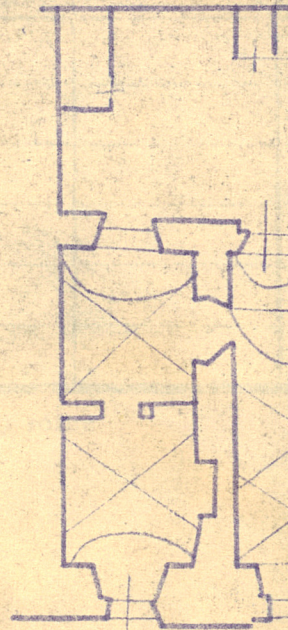
Literatura: M. Augustynowicz - Cieciorka, Studium historyczne, 1858, maszyno-
katedra Hist. Wskł. U.J.
2. Beiersdorf, aktualnego Studium hist., 1865, maszynopis
PŁZ. Kraków.

32. Przebieg prac konserwatorskich

[illegible]

K o s z t
tys. zł

ytownik i jego adres



ta

ographie

ventaryzacja pomiarowa

Spr. - wuppertal
2 Beichenlof
1867

32. Przebieg prac konserwatorskich



Literatura: M. Augustynowicz - Cieciorka, Studium historyczne, 1958, maszyno-
katedra Hist. Wskul. U.J.
2. Beiersdorf, Aktualnejsi Studium hist., 1965, maszynopis
płz. Kallow.

A hand-drawn architectural floor plan of a building, likely a church or institutional structure, showing a central nave, side aisles, and a complex rear section. The plan includes a north arrow pointing towards the upper right and a scale bar at the bottom indicating dimensions of 15.00 and 17.20. The drawing is on aged, yellowed paper.

