

Nr

A

B

C

D

E

F

G

H

I

J

K

L

M

N

O

P

R

S

T

U

V

W

X

Y

Z

1. Obiekt zabytkowy

D O M ul. Kanoniera nr. 3

2. Miejscowość

KRAKÓW

13575

3. Wiek

XVI

4. Styl

got.-renesans.

5. Kubatura m³

4106

6. Powierzchnia w m²

a) zabytkowa: 280 b) użytkowa: 400

20. Przynależność administracyjna

a) województwo KRAKÓW

b) powiat

c) gmina

7. Materiał budowlany

przed zniszczeniem

po odbudowie

11. Ilość budynków

14. Grunty należące do zabytku:

ha

a) ściany

cegł.

12. Ilość kondygnacji

4

a) ogrody stylowe

b) sklepienia

cegł.

13. Użytkowanie wnętrza według ilości:

b) sady i grunty uprawne

320 m²

c) stropy

drewn.

a) izb mieszkalnych

12

c) lasy

d) wiązania dachu

drewn.

b) innych pomieszczeń

2

d) wody

e) krycie dachu

dachówka

c) piwnic

75 m²

e) inne podł.

140 m²

21. Stacja

nazwa stacji

odległość od stacji w km

a) kolejowa

b) autobusowa

22. Właściciel i jego adres

Kapitał Metropolit.
Kraków, Wawel 3

23. Użytkownik i jego adres

24. Inwestor i jego adres:

45/16.III.1965

25. Rejestr zabytku nr 1257-LAK-11-Ka-7-Kr.

rok 1933

miejsce przechowywania

26. Nazwa księgi hipotecznej

LWH

27. Numer

28. Akta Miejski Kontow. Zab.

29. Fotografie

- - -

30. Inwentaryzacja pomiarowa

Arch. m. Krakowa, Budown. Miejskie
Puż/Kraków

8. Wyposażenie architektoniczne

Kamieniarstwo bliźniacze got.-renesans. z ok. 1530 r. Portal got. z w. XV z kłutą z w. XVII. Na piętrze, w trójkącie frontowym w ścianie filar miedzyokienkowy gotycki. Drzwi drewniane z w. XVII. Tablica pomnikowa z 1856 r. Na piętrze klasycyst. stropy.

9. Autorzy i data budowy i przebudowy

Wzniesiony po r. 1455 jako jednopiętrowy jednostronny, trójosiowy, kłuty dach dwuspadowy - odporządzający w murze obok muru trójkątny frontonem. Remontowany i przebudowany w XVI w.: dobudowa trójkąta od str. podwórza;

10. Udostępnienie ok. 1530 Kamieniarstwo

na elewacji frontowej (kamieniarstwo elewacji podwójnej - nieco późniejsza), zasklepienie pomieszczeń parteru. Być może w. XVII, a przed 1785 r. - dobudowanie klasycyst. dach w trójkącie frontowym. w 2 poł. w. XVIII wybudowanie obrotowej strzelnicy pomieszczeń mieszkalnych. Na I p. klasycyst. stropy w. XVIII / XIX.

15. Przeznaczenie pierwotne budynku

MIESZKALNE

16. Użytkowanie w latach ubiegłych

- - -

17. Użytkowanie obecne

- - -

18. Nadaje się do użycia na:

- - -

19. Data, rodzaj i stopień zniszczeń i odbudowy

Data	O P I S	znisz- czenia %	odbu- do ba %
VII. 1939 r.			
XI. 1939 r.			
XII. 1945 r.	niszczony		
1964	niszczony (fundamenty, tylny, stropy)		

Z Y X W V U

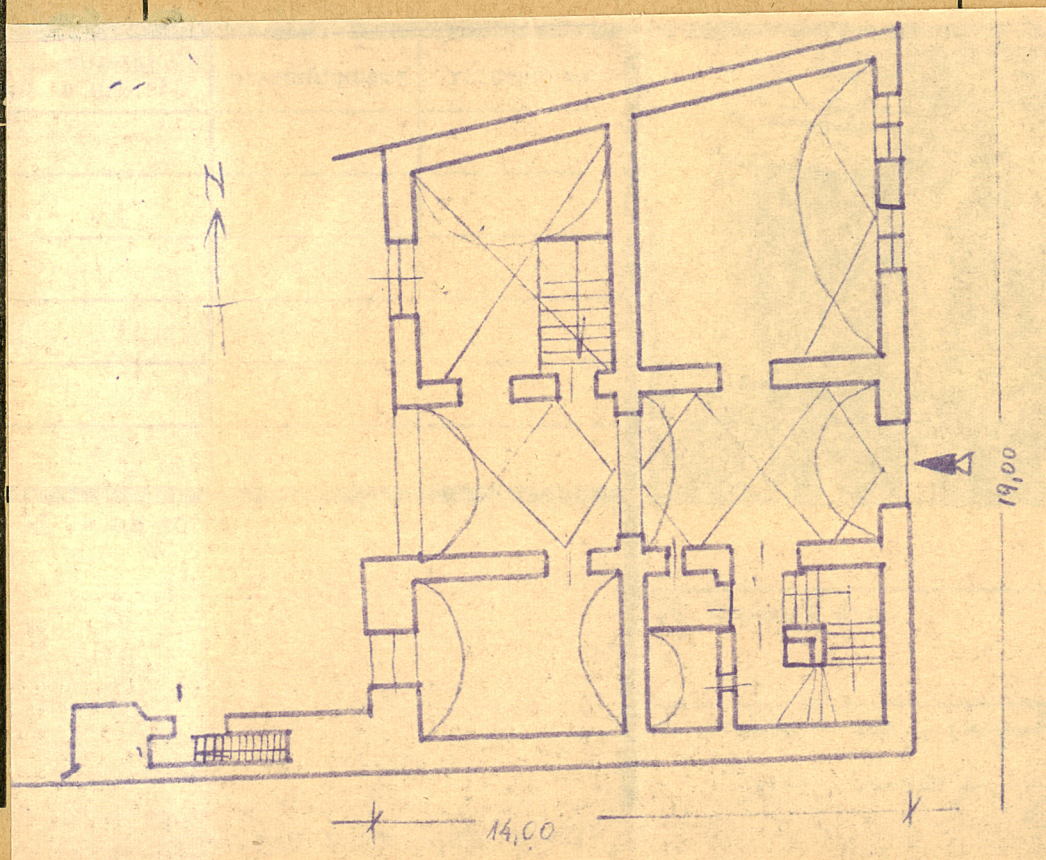
M L K J I H G F E D C B A Nr

maty



32. Przebieg prac konserwatorskich

rok	Wyszczególnienie prac	Koszt tys. zł



Wzniesiony z cegły i kamienia łamanego w parti piwnic. Podpiwnicowany. Zakończony na dachu prostokątny, z przybudowlą od str. podwórza, mierzący co, pierwotnie ławitarni. Dwie oddzielne piwnice od pn. i pd., z osobnymi wejściami. Układ wnętrza symetryczny, dwutraktowy, trójosowy, z sienią, przejściem na osi. Penetracja piwnic i piwnic sklepienie, na wypisach kondygnacjach kładzie klasycystycznym sufity i drewn. stropami. Elewacja frontowa symetryczna, pięcioosiowa z późnobarokowym portalem na osi z 2 poł. XVIII w. Na portale para gotyckich olców. Obrazowania olców na I p. gotycko-renesans. z ok. 1530 r. Na II p. mieniące olcy w profilowanych opaskach z w. XVIII-XIX.

Elewacja podwórzowa trójosiowa z wypinną, przed lico ceglana pd., otwartą portykową arkadą z sienią kł podwórzową

LITERATURA: Józefa Czebia Kalendarz Książkowski, 1910 r., s. 69, 74. Tom Koniec - Kronika; M. Böhle, Dokumentacja hist., 1958, maszynopis, Inst. Hist. sztuki U.J.; M. Dąbrowski - Domasiewicz, Aktualizacja dek. hist., 1965 r., maszynopis, PKZ/Kraśnik

Wzór jednoraz. — CWD, W-wa, Bielańska 18, zam. Nr 2161/S2/III

WDA. Z. 461 12. II. 55 20,000 A4 Karton kl. 7 160 g 12. II. —19. II. 53

Z Y X W V U

M L K J I H G F E D C B A Nr

maty



32. Przebieg prac konserwatorskich

rok	Wyszczególnienie prac	Koszt tys. zł



36. Wypełnił dnia

37. Sprawdził dnia

Bucenol 1867

Wzniesiony z cegły i kamienia łamanego w partii piwnic. Podpiwnicowany. Zakończony na rzucie prostokątem, z przybudowlą od str. podwórza, mieszcząca pierwotnie ławantaria. Dwie oddzielne piwnice od pn. i pd., z osobnymi wejściami. Układ wnętrza symetryczny, dwutraktowy, trójosiowy, z sienią przejściową na osi. Penetracja piwnic i podterenu sklepienie, na wypisach kondygnacjach kładzie własnego typu rusztami i drewn. stropami. Elewacja frontowa symetryczna, pięcioosiowa z późnobarokowym portalem na osi z 2 poł. XVIII w. Na portale para gotyckich olców. Obrazowania olców na I p. gotycko-renesans. z ok. 1530 r. Na II p. niewielkie olcy w profilowanych opaskach z w. XVIII-XIX.

Elewacja podwórzowa trójosiowa z wypinną, przed lico czołową pd., otwartą portykową arkadą z sienią kł podwórzową

LITERATURA: Józefa Ciecia Kalendarz Książkowski, 1910 r., s. 69. J. H. Tomkowicz - Kronika; M. Büchle, Dokumentacja hist., 1958, maszynopis; Inst. Hist. sztuki U.J.; M. Dąbrowski - Domasiewicz, Aktualizacja dek. hist., 1965 r., maszynopis, PKZ/Kraśnik

Wzór jednoracz. — CWD, W-wa, Bielańska 18, zam. Nr 2161/S2/III

WDA, Z. 461 12. II, 55 20,000 A4 Karton kl, 7 160 g 12. II.—19. II. 53