

1. Obiekt **147 5/17**

SZPITAL (II KLINIKA CHOROÓB WENĘTRZNYCH)

*W zespole kliniki Medycyny
Collegium Medicum 67.*

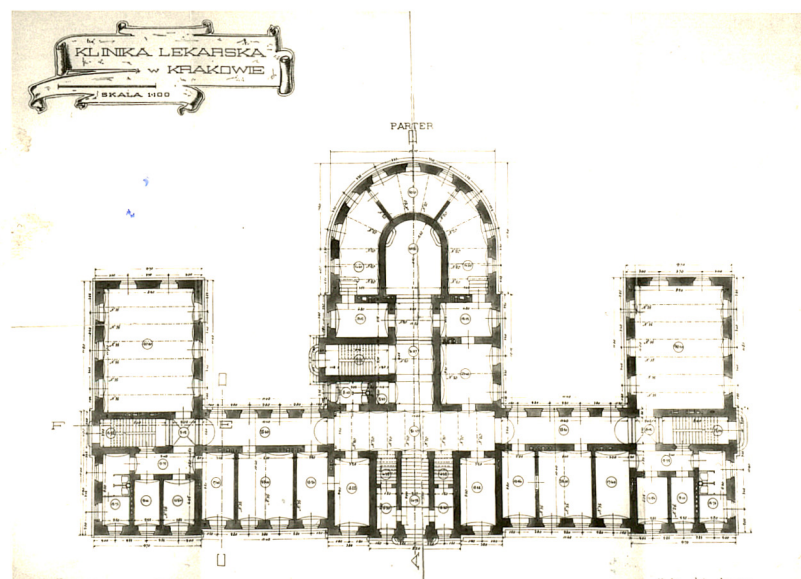
2. Czas powstania

1897-1900

3. Miejscowość

KRAKÓW

11 Zdjęcia, plan sytuacyjny, rzuty



1

2



3

4. Adres

ul. Kopernika 15

nr hipoteczny

5. Przynależność administracyjna

województwo **krakowskie**

gmina **Kraków**

6. Poprzednie nazwy miejscowości

7. Przynależność administracyjna
przed 1 VI 1975

województwo **miejskie krakowskie**

powiat

8. Właściciel i jego adres

**Akademia Medyczna im. Mikołaja
Kopernika w Krakowie
ul. Św. Anny 12**

9. Użytkownik i jego adres

10. Rejestr zabytków

Nr data

1. Widok ogólny od pd.-wsch.

2. Rzut parteru (projekt 1891);

skala reprodukcji 1 : 650

3. Plan orientacyjny 1 : 10.000

Fot. J. Doraczek, XII.1995, neg. FKZ Kraków 48092

Zbudowany w latach 1897 - 1900 pod kierunkiem arch. Józefa Sarego; proj. arch. arch. Ignacy Wenzel, Józef Sare, dat. listopad 1897 r. Historyzm.

Sytuacja

W zespole zabudowy szpitalnej Wesołej, po południowej stronie ul. Kopernika. Wolnostojący, poprzedzony od ulicy podjazdem. W pierzei ulicy ogrodzenie, przy podjeździe o linii wklęsłej. W obrębie podjazdu skwer ujęty żywopłotem, z drzewami. Ogrodzenie murowane z cegły, z ceglаныmi słupami i kamiennymi nakrywanymi w miejscu d. kraty - nowa krata stalowa.

Materiał, konstrukcja, technika

Murowany z cegły, tynkowany. W dolnej części partii cokołowej okładzina kamienia. Wieża dachowa drewniana, krokwiowo - płasko. Pokrycie dachowe dachówek ceramiczną (nad centralną częścią skrzydła głównego) i blachą. Posadzki lastrkowe i ceramiczne. Schody na dźwigarach stalowych; stopnie kamienne, balustrada głównych schodów kamienna, balustrady schodów bocznych kute z poręczami drewnianymi. Sklepienia murowane z cegły.

Rzut

Symetryczny, zbliżony do litery "E"; złożony z głównego skrzydła oraz - od tyłu - pary skrzydeł bocznych i wydatnego ryzalitu środkowego na rzucie półeliptycznym, z korytarzem na zapleczu; w osi środkowej reprezentacyjna, pałacowa klatka schodowa (z dwoma równoległymi biegami w strefie dolnej i jednym na osi nad podestem); na skrajach korytarza para bocznych klatek schodowych, dwubiegowych z podestami.

Skrzydła boczne zasadniczo półtraktowe z korytarzami od strony wewnętrznej. Ryzalit środkowy o układzie dwuczłonowym: w członie przyległym do skrzydła głównego układ dwutraktowy z korytarzem międzytraktowym (powiązany z korytarzem skrzydła głównego) i boczną klatką schodową (dwubiegową z podestami) w traktach zachodnim; w członie południowym (półeliptycznym) pośrodku sala wykładowa o układzie amfiteatralnym, po bokach otaczające ją lokalności.

Bryła

Jednopiętrowy z wtórnie nadbudowanym półpiętrzem w dachu, podpiwniczony. Dach czterospadowy; dach nad środkową częścią skrzydła głównego (odpowiadającej ryzalitowi w fasadzie) o wyżej usytuowanej kalenicy i stromiej pochyłonych połaciach; dach nad południową częścią ryzalitu środkowego (tylnego) w formie półsłodka.

Elewacje

Elewacje rozwiązane jednolicie, ze strefą piwnic traktowaną jako cokół (licząc pseudobonionowanie w tynku), parterem dekorowanym neorustyką i gładkim licem piętra. Pomiędzy strefą cokołu a parterem oraz pomiędzy parterem a piętrzem gzymsy, całość zwieńczona belkowaniem.

Fasada symetryczna, dziewiętnastoosiowa, z pięcioksiowym ryzalitem centralnym i parą trójosiowych ryzalitów bocznych. W ryzalicie centralnym na osi brama i architektonicznym portalu ze sztucznego kamienia (we fryzie napis: II KLINIKA CHOROÓB WEWNĘTRZNYCH, w przyczółku herb Uniwersytetu Jagiellońskiego); na piętrze środkowa część ryzalitu o artykulacji pilastrowo - arkadowej (z oknami i arkadach), z trójkątnym przyczółkiem; po bokach przyczółka attyka z jednolitymi balasami. Pozostałe okna prostokątne, na piętrze w profilowanych obramieniach.

14. Kubatura 20.695 m³	15. Powierzchnia użytkowa 3.500 m²	16. Przeznaczenie pierwotne szpital (klinika)	17. Użytkowanie obecne szpital (klinika)
18. Prace budowlane i konserwatorskie, ich przebieg i dokumentacja Nadbudowa półpiętra w dachu nad głównym skrzydłem.		19. Stan zachowania (fundamenty, ściany zewnętrzne, ściany wewnętrzne, sklepienia, stropy, konstrukcje dachowe, pokrycie dachu, wyposażenie i instalacje) Stan techniczny dobry	
20. Niekonalizowane potrzeby konserwatorskie Konserwacja detalu kamiennego (zwłaszcza okładziny cokołu). Przywrócenie pierwotnych form kutych krat ogrodzenia i bramy (w oparciu o pierwotny projekt i analogie)			

21. Akta archiwalne (rodzaj akt, numer i miejsce przechowywania)

Archiwum Państwowe w Krakowie

ABW, fasc. 413a, Dz. VI, l.s. 48

22. Bibliografia

J. Purchla, Jak powstał nowoczesny Kraków, Kraków 1990, s. 129.

L. Wachholz, Szpitale krakowskie 1220 - 1920, II, Biblioteka Krakowska 60, 1924.

23. Źródła ikonograficzne i fotografie (rodzaj, miejsce przechowywania, sygnatury)

24. Uwagi różne

25. Wyполнил

mgr Bogusław Krasnowolski
10- 15. XII. 1995 r.

26. Сервисил

27. Заключил **2**

1. Miejscowość

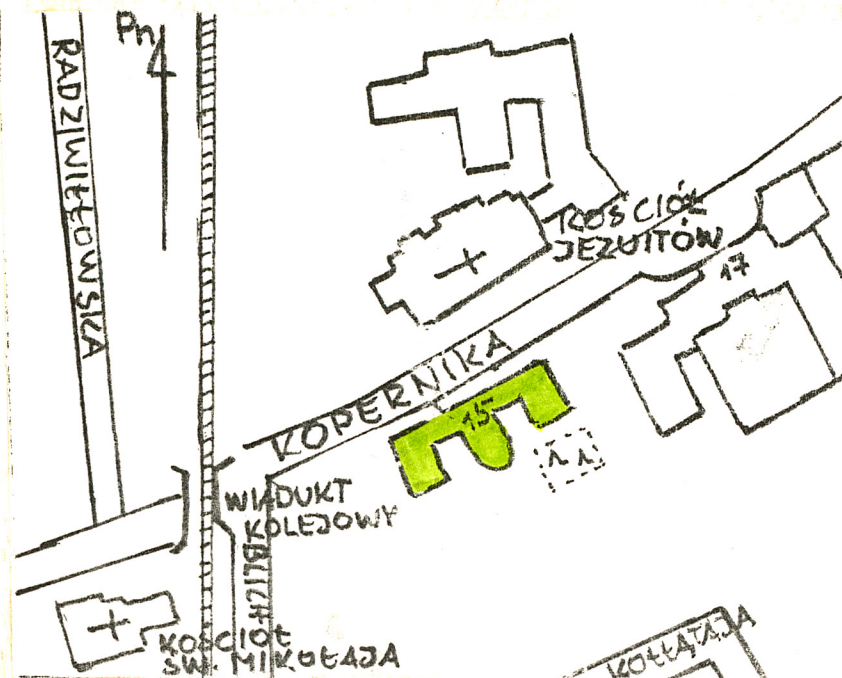
KRAKÓW

2. Obiekt (nazwa jak w karcie)

SZPITAL (II KLINIKA CHOROÓB
WĘWNETRZNYCH), ul. Kopernika 15

3. Zawartość wkładki (nazwa obiektu lub materiału uzupełniającego)

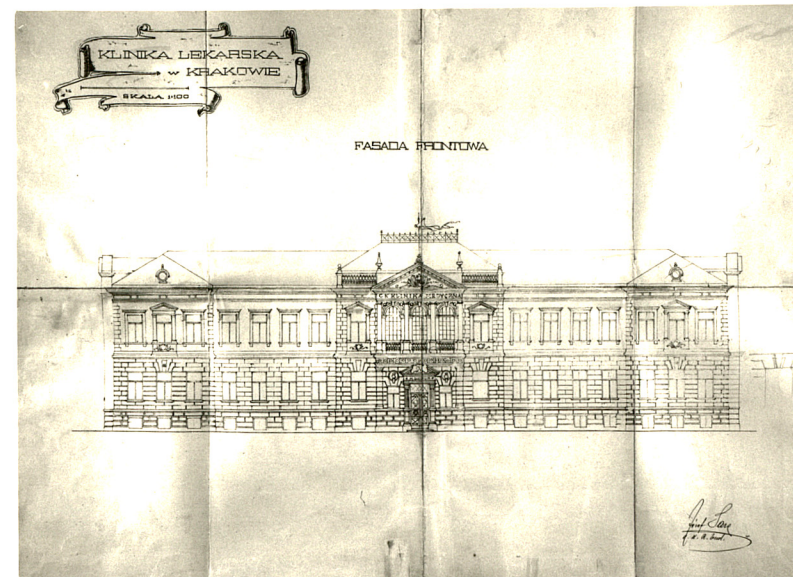
Ilustracje 4 - 6; opis (dokończenie)



4. Plan sytuacyjny 1 : 2.500

5. Projekt 1891; fasada

6. Elewacja tylna, widok od pd.-wsch.



5



6

Wkładkę złożył: mgr Bogusław Krasnowolski XII.1995

(imię, nazwisko, data)

Miejsce przechowywania negatywów: PKZ Kraków, neg. 48092

Jedn. Wyd. Akcyd. Olsztyn zam. 1299/5/78
OZGrał. SP. Ostróda zam. 1040 w 2000

DZ 1978 r.

13. Opis (dokończenie)

niach z gzymsami (w bocznych osiach ryzalitu centralnego i środkowych osiach ryzalitów bocznych - okna ujęte pilastrami, zwieńczone trójkątnymi szczytami).

Elewacje boczne asymetryczne, sześciosiowe, z płaskimi ryzalitami, odpowiadającymi sytuacji bocznych klatek schodowych; w ryzalitach bramy w profilowanych obramieniach portalowych z trójkątnymi przyczółkami, okna podestu między parterem a piętrem ujęte pilastrami, okna podestu strychniowego okrągłe.

Elewacje "wewnętrzne" skrzydeł bocznych i północnej części ryzalitu centralnego - trójosiowe.

Elewacja tylna symetryczna, dziewiętnastosiowa. Na parterze w zaokrąglonej partii skrzydła centralnego artykulacja pilastrów - arkadowa z oknami sali wykładowej w arkadach.

Wnętrze

K reprezentacyjna klatka schodowa: ściany w strefie parteru dekorowane neorustyką, w strefie piętra rozczłonkowane pilastami jońskimi; u wylotu górnego biegu schodów na piętro para kamiennych kolumn jońskich; balustrada kamienna, ażurowa, z jednolalkowymi balasami; stopnie kamienne.

Boczne klatki schodowe (trzy): stopnie kamienne, balustrady kute z poręczami drewnianymi.

Sala wykładowa o rozwiązaniu amfiteatralnym, oświetlona arkadowymi oknami.

Wyposażenie

Stolarka drzwiowa: stolarka bramy wejściowej w fasadzie dwuskrzydłowa z nadświetlem, przeszklona, płycinowa, z bogatą dekoracją snycerską i kutymi kratami, z klamką mosiężną; stolarka beam w elewacjach bocznych (2) podobna, o skromniejszej dekoracji; w hallu na parterze drzwi wahadłowe o stolarce dwuskrzydłowej z nadświetlem, przeszklonej, płycinowej, w profilowanych framugach z trójkątnymi przyczółkami.

Stolarka okienna (zachowana częściowo) ze ślismieniem, z parą skrzydeł dolnych i górnym uchylnym, podzielonym na osi na dwie kwatery.

W oknach p wnicznych kute kraty (zachowane częściowo, tylko w fasadzie).

Na podestach klatek schodowych i korytarzach posadzki ceramiczne.

W sali wykładowej ceramiczna posadzka, ceramiczna wykładzina ścian; konsole - wsporniki na popiersia; tablice: 1) ku czci Józefa Dietla (1804 - 1878), wmurowana 1828; 2) ku czci prof. Tadeusza Tempki (1887 - 1974).

Instalacje

Elektryczna, wodno - kanalizacyjna, centralnego ogrzewania, telefoniczna.

1. Miejscowość

KRAKÓW

2. Obiekt (nazwa jak w karcie)

SZPITAL (II KLINIKA CHOROÓB
WĘWĘTRZNYCH), Kopernika 15

3. Zawartość wkładki (nazwa obiektu lub materiału uzupełniającego)

ilustracje 7 - 10



7. Portal główny



8. Główna klatka schodowa



9. Boczna klatka schodowa

Wkładkę złożył: mgr Bogusław Krasnowolski XII.1995

(imię, nazwisko, data)

Miejsca przechowywania negatywów: PKZ Kraków, neg. 48092, 48094

Jedn. Wyd. Akcyd. Olsztyn zam. 1296/5/78
GzGrafi. SP. Ostręda zam. 1646 u. 20000



10. Wnętrze sali wykładowej