

Nr

A

B

C

D

E

F

G

H

I

J

K

L

M

N

O

P

R

S

T

U

V

W

X

Y

Z

1. Obiekt zabytkowy

Dom, ul. Józefińska nr. 4, zwany „pod lwem”.

II

2. Miejscowość

13559
KRAKÓW

3. Wiek

XIX

4. Styl

klasycyzm.

5. Kubatura m³

9300

6. Powierzchnia w m²

a) zabytkowa: 780 b) użytkowa: 670

20. Przynależność administracyjna

a) województwo

b) powiat

c) gmina

7. Materiał budowlany

przed zniszczeniem

po odbudowie

11. Ilość budynków

12. Ilość kondygnacji

2

13. Użytkowanie wnętrza według ilości:

a) izb mieszkalnych

26

b) innych pomieszczeń

3

c) piwnic

670m²

14. Grunty należące do zabytku:

ha

a) ogrody stylowe

b) sady i grunty uprawne

c) lasy

d) wody

e) inne

podw.

670m²

21. Stacja

nazwa stacji

odległość od stacji w km

a) kolejowa

b) autobusowa

22. Właściciel i jego adres

Zarząd Miejskich Nieruch.
w Krakowie.

23. Użytkownik i jego adres

— II —

24. Inwestor i jego adres:

25. Rejestr zabytku nr

A-229

20.04.1936 rok

miejsce przechowywania

26. Nazwa księgi hipotecznej

LHH

27. Numer hipoteczny

28. Akta

Miejski Komendant Zabytków

29. Fotografie

— II —

30. Inwentaryzacja pomiarowa

18639

8. Wyposażenie architektoniczne

15. Przeznaczenie pierwotne budynku

mieszkalne

16. Użytkowanie w latach ubiegłych

— II —

17. Użytkowanie obecne

— I —

18. Nadaje się do użycia na:

— II —

9. Autorzy i data budowy i przebudowy

Dom z pocz. w. XIX. Pietrowy, klasycystyczny, fasada artykułowana pilastrami korynckimi zryzalitem i trójkątnym przyczółkiem. Gieł sklepienia żagielkowo z 1 poł. w. XIX. Wstęgi

19. Data, rodzaj i stopień zniszczeń i odbudowy

Data

O P I S

zniszczenia
%odbudowa
%

VIII. 1939 r.

XI. 1939 r.

XII. 1945 r.

1964

1966

wzburzony

wzburzony (budynek) 1964

baroko 20%

10. Udostępnienie drzwi drewniane klasycystyczne z 1 poł. w. XIX.

31. Szkic sytuacyjny, plan schematyczny, uwagi opisowe, fotografia



32. Przebieg prac konserwatorskich

rok	Wyszczególnienie prac	Kos tys.

33. Koszty
w tys. zł

przewidywane

rzeczywiste

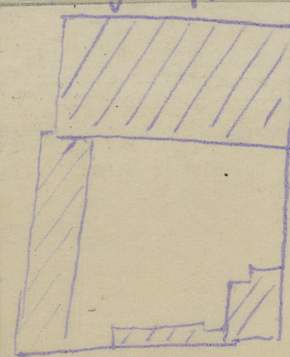
	1,500	

34. Inspekcje

Literatura: J. Lepiarczyk, H. Łoznińska, J. Gnińkowski;
Premiowy skicje renowacji Murów, Pa-
ków 1953 str. 158.

Dom wzniesiony na planie prostokąta wybudowanego równolegle do ulicy.
Wbudowany z cegły, potynkowany. Jednopiętrowy podpiwniczony. Miał
wielką trzynastokątną. Na on budowlę niei skłębioną iąglato na gwo-
tach. Włłatce schodowej skłębioną iąglato. W nien na pastene radowa.
Ty nie dnie blasyguytym z ok 1840 odekorażi z hamelowanych ptycin.
Podobne try pary dnie radowaty nie i na dnyup. Fasada frontowa
blasyguytyma. Dimosionow z ateronionym upalitem iroellionym or-
atowionym pilastrami bonpichim. Wkiesionym trójhstnym
pnyostkim. Dwejcia do nien postat karimenny ramem ety pólheli
ciał frontowych pnyostkim. Na pastene ujęte na pilastrami wopierajcy
ni pólheli pnyostki. Na piewonym p. chna z proslubnych sy-
dobużył z uprnie obramieniach. Dali dwuspadowy pnyostki papa.

TZG Chełmno — Nr 4959. 50 40.000 B1119479



ul. Józefińska 4

81-11

36. Wypełnił dnia 1954 mupetumno
H. Stycynowa
mupetumno

37. Sprawdził dnia 6 LIST. 1954

Wilejski Konserwator Zabytków

Dr Józef Lepiarczyk
Spr. J. Frank 1964

31. Szkic sytuacyjny, plan schematyczny, uwagi opisowe, fotografia



32. Przebieg prac konserwatorskich

rok	Wyszczególnienie prac	Kos tys. ska

33. Koszty w tys. zł	przewidywane	rzeczywiste
	4,500	

34. Inspekcje

35. Uwagi różne

81-1

36. Wypełnił dnia 1954 m. p. i. n. o.

Włocławski

37. Sprawdził dnia 6 LUT. 1954

Włocławski Konserwator Zabytków

Dr Józef Lepiarczyk

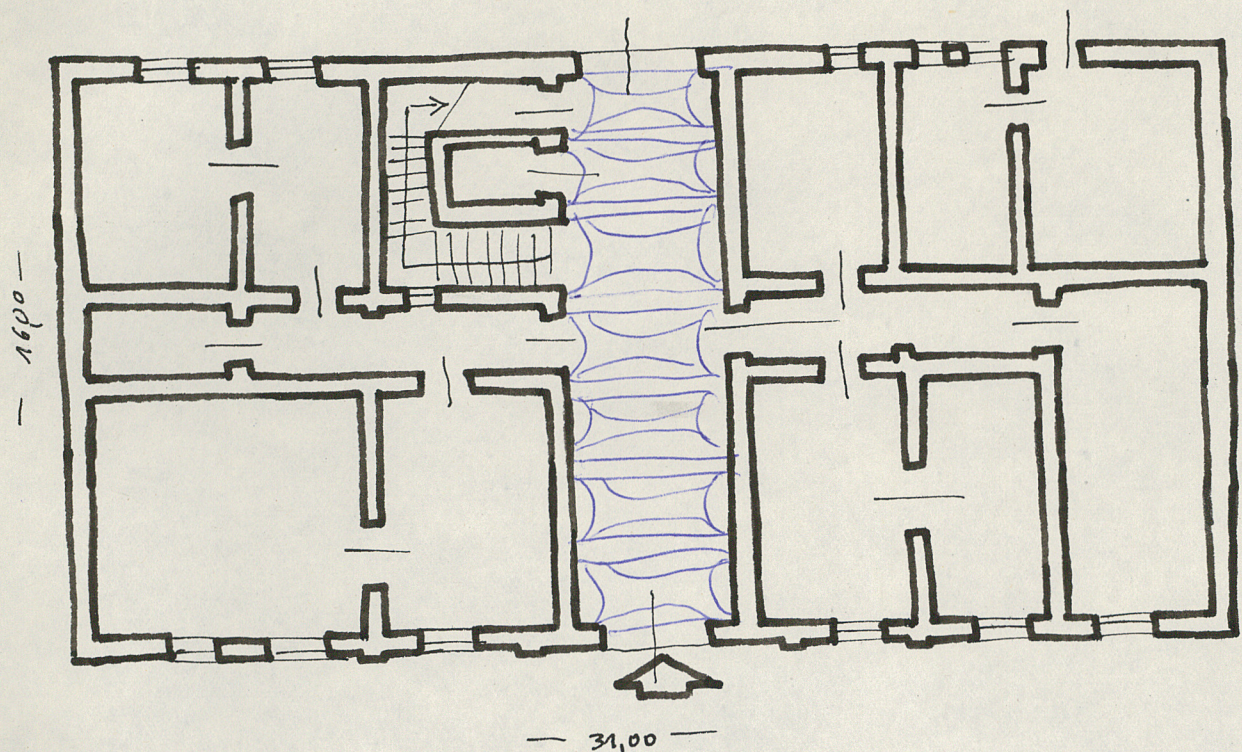
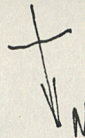
Lm. 2. Frank 1964

Spł. 7. Bencio 1966

Literatura: J. Lepiarczyk, H. Loriszka, J. Gnińkowski;
Przewidywany przebieg obrotów Włocławski, Pa-
wód 1953 str. 158.

Dom wzniesiony na planie prostokąta wyłożonego równoległe do ulicy.
Wzniesiony z cegły, potynkowany, jednopiętrowy, podpiwniczony. Układ
wnetrza trójkątny. Na on budynek niei sklepiona iąglarto na gwa-
tach. Włocławski schodowej sklepienia iąglarto. W nieni na pastene radiosa.
By nie dmi klasycystyczne z ok 1840 odekornacji z kanelowanymi pili-
Podobne trzy pary dmi radiosaty nie i na 1 m. p. Fasada frontowa
klasycystyczna. Ominosowa z utrosnionymi upalitem iochowanymi roz-
atowanymi pilastkami korynckimi. Wierzonym trójkątnym
pryzmatycznym. W ośrodku do nieni postać kanienną ramieniem ty potłokli-
cia. Frontalnego pnia 1954 na pastene ufete na pilastkami wopierający-
mi pitholiste pryzmatki. Na pierwszemu p. okna z prostopadłych sy-
dobych z upnie obramieniach. Dali dwuspadoży pryzmaty papy.

skala: .. 1:200 ..



Informacje techniczne: Wyp. 9,00