

Nr

158

A

B

C

D

E

F

G

H

I

J

K

L

M

N

O

P

R

S

T

U

V

W

X

Y

Z

1. Obiekt zabytkowy Dom, ul. Yozefa nr 40

2. Miejscowość

Kraków

13558

3. Wiek XVI, XIX

4. Styl renesans

5. Kubatura m³ 11606. Powierzchnia w m²
a) zabytkowa: 146 b) użytkowa: 146

20. Przynależność administracyjna

a) województwo

Kraków

b) powiat

Kraków

c) gmina

Kraków

7. Materiał budowlany

Przed zniszczeniem

Po odbudowie

11. Ilość budynków

1

14. Grunty należące do zabytku:

ha

a) ściany

ceg

12. Ilość kondygnacji

2

a) ogrody stylowe

b) sklepienia

II

13. Użytkowanie wnętrza według ilości:

b) sady i grunty uprawne

c) stropy

a) izb mieszkalnych

—

c) lasy

d) więzania dachu

drewn.

b) innych pomieszczeń

7

d) wody

e) krycie dachu

dach.

c) piwnic

—

e) inne

pochw.

168

21. Stacja

Nazwa stacji

Odległość od stacji w km

a) kolejowa

b) autobusowa

22. Właściciel i jego adres

Skarb Państwa

8. Wyposażenie architektoniczne

kolumny masywne, renesansowe.

15. Przeznaczenie pierwotne budynku

mieszkalne

16. Użytkowanie w latach ubiegłych

— II —

17. Użytkowanie obecne

obiekt do odbudowy

18. Nadaje się do użycia na

Pracownia L.P.A.P.

23. Użytkownik i jego adres

L.P.A.P. Kraków - Łobzowska

24. Inwestor i jego adres

— II —

9. Autorzy i data budowy i przebudowy

Wykonany w w. XVI, zmierzony 1743, odbudowany ok. 1850. Kłosański 1740-1749, m. e. i. o. b. i. s. Archiwum Kraków.

19. Data, rodzaj i stopień zniszczeń i odbudowy

Data

O P I S

Zniszczenia %

Odbudowa

VIII.1939 r.

XI.1939 r.

XII.1945 r.

1966

Stan dobry - po remoncie

25. Rejestr zabytku Nr

LAK. 11-Ka-3-K-33

rok

1934 A-455 z 26.03.1968

miejsce przechowywania

26. Nazwa księgi hipotecznej

LKH

27. Nr hipoteczny

28. Akta

Miejski Komendant Zabytków

29. Fotografie

— II —

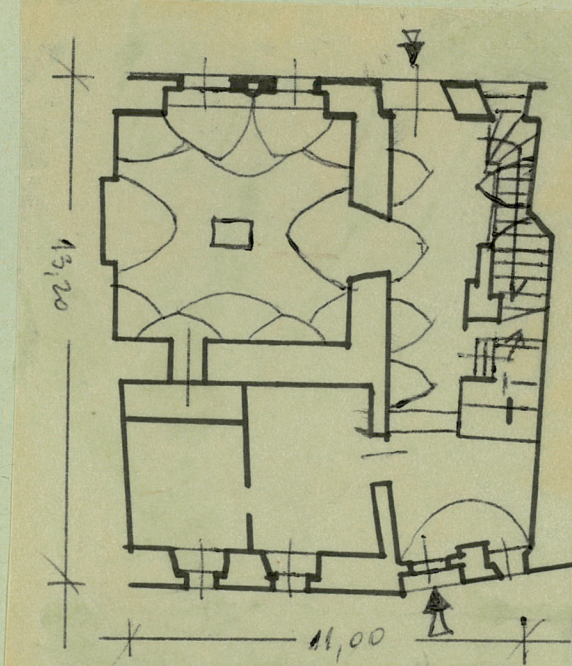
30. Inwentaryzacja pomiarowa

Proe. Kow. Łob. i Kraków

10. Udostępnienie

31. Szkic sytuacyjny, plan schematyczny, uwagi opisowe, fotografia

← STAN 1966



cegłany, na murze mostkowata, jednopiśtury, chutaktowy. Pisanie sklepienie kolebkowe. K pomieszczeniu od podłogi sklepienie klankowe z łuskami i kamieniami renesansowa, kanonowa migochyokienna z ozdoby kapitelem. Podobna kolumna migochyokienna w powierzeniu hontomym pistr. Dwa ilote łuskowych podłogi to: kolumnowych, renesansowych obramienionych i chutonych, profilowanych i ozdoby. Elewacje pentona pstronowa. K rejsiu do nieci portal ceglany uskokowy. Od podłogi ślady pogankach chutnych

32. Przebieg prac konserwatorskich

Rok	Wyszczególnienie prac	Koszt tys. zł
	Odbudowa i adaptacja w Tolu.	
1959-65	Remont generalny, adaptacja na użytek PPKZ.	

33. Koszty w tys. zł

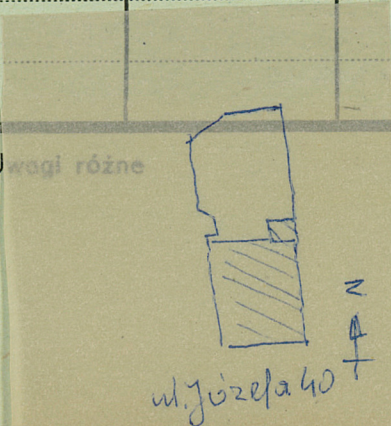
Przewidywane

Rzeczywiste

34. Inspekcje

	125 w remoncie	

35. Uwagi różne



40 III

36. Wypełnił dnia 5.8.1959

Włocławek

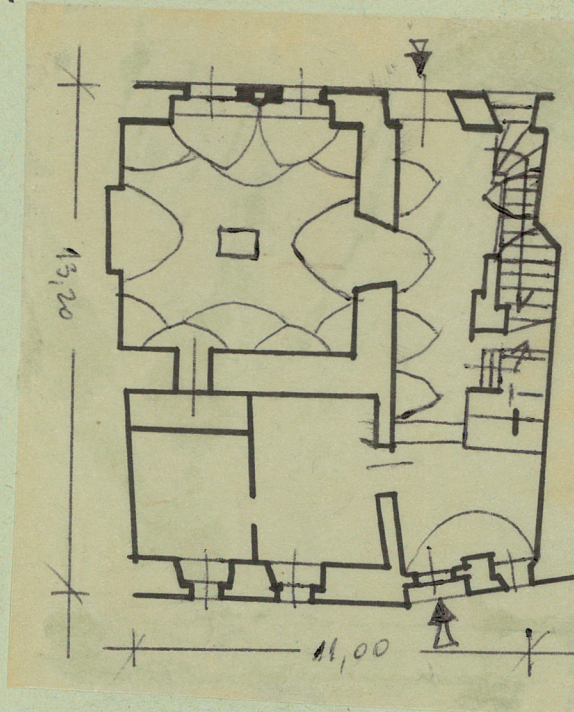
37. Sprawdził dnia 24.10.59

Stanisław Konserwator Zabytków
Jan Jacek Komorowski

Z Y X W V U T S R P O N M L K J I H G F E D C B A Nr

31. Szkic sytuacyjny, plan schematyczny, uwagi opisowe, fotografia

← STAN 1966



cegłany, na murie mostkowata, jednopiętrowy, dwutraktowy.
Pisnie sklepienie kolebkowe. K. pomieszczenia od podłogi
sklepienie klankowe z łukami i kamieniami
rezerwuara, kolumnowa miedzynokowa z ozdobnym
kapitelem. Podobna kolumna miedzynokowa z powie-
szem frontonu, pisma. Dwa ilote łukowe podłogi
z kamieniami, rezerwuara, obramienia okien
i drzwiowych, profilowanych i ozdobnych. Elewacje
frontona, zewnętrzna. W jejś do niedługo portal ceglany
uskokony. Od podłogi ślady pogankach cieniowych

32. Przebieg prac konserwatorskich

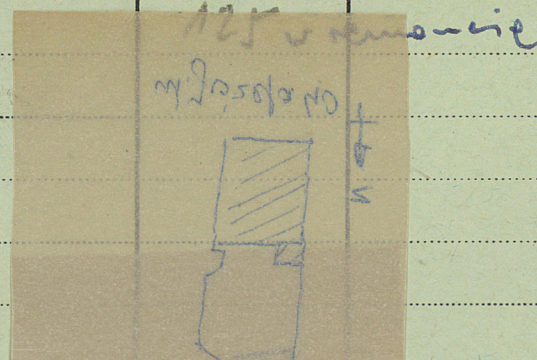
Rok	Wyszczególnienie prac	Koszt tys. zł
	Odbudowa i adaptacja wolum.	
1959-65	Remont generalny, adaptacja na wytek PPKZ.	

33. Koszty
w tys. zł

Przewidywane

Rzeczywiste

34. Inspekcje



35. Uwagi różne

4. III

36. Wypełnił dnia 5.8.1959

Wojciech K...

37. Sprawdził dnia 24.8.59

Stanisław Konserwator Zabytków
Prof. Józef Zamojski

Remont 1966