

Nr

A

B

C

D

E

F

G

H

I

J

K

L

M

N

O

P

R

S

T

U

V

W

X

Y

Z

1. Obiekt zabytkowy

Dom. ul. Józefa 31.

2. Miejscowość

KRAKÓW

13555

3. Wiek

XVIII, XIX

4. Styl

5. Kubatura m³

420

6. Powierzchnia w m²

a) zabytkowa:

b) użytkowa:

120

20. Przynależność administracyjna

a) województwo

KRAKÓW

b) powiat

— " —

c) gmina

— " —

7. Materiał budowlany

przed
zniszczeniempo
odbudowie

11. Ilość budynków

12. Ilość kondygnacji

2

13. Użytkowanie wnętrza
według ilości:

a) izb mieszkalnych

6

b) nnych pomieszczeń

c) piwnic

2

14. Grunty należące do
zabytku:

ha

a) ogrody stylowe

b) sady i grunty uprawne

c) lasy

d) wody

e) inne

podw.

80m²

21. Stacja

nazwa stacji

odległość od
stacji w km

a) kolejowa

b) autobusowa

22. Właściciel i jego adres

M.Z.N. - Kraków - ul. Szeroka 35.

23. Użytkownik i jego adres

24. Inwestor i jego adres:

25. Rejestr zabytku nr LK. II ka 3 k 33
rok 1934 Dec Luban, Stary
miejsce przechowywania

26. Nazwa księgi hipotecznej

LWH

27. Numer

eczny

28. Akta

Miejski Konserwator Zabytków

29. Fotografie

— " —

30. Inwentaryzacja pomiarowa

8. Wyposażenie architektoniczne

Sklepienie kolebkowe tran-
swersalne w sieni z w. XIX,
na portale w. XVIII.
W portale ślady profilowanych
arkadek klasycystycznych i resztki
portalu.

9. Autorzy i data budowy i przebudowy

Dom zapewne z w. XVII, przebu-
dowany w r. 1822 i w 3 dm.
w. XIX. Restaurowany w r. 1952.
Oficyna z r. 1840. Piętrowy.
w 173. Wiosnać cenne kachle

10. Udostępnienie

Fetusa Geislera

15. Przeznaczenie pierwotne budynku

miesz.

16. Użytkowanie w latach ubiegłych

— " —

17. Użytkowanie obecne

— " —

18. Nadaje się do użycia na:

19. Data rodzaj i stopień zniszczeń i odbudowy

Data

O P I S

znisz-
czenia
o/oodbu-
dowa
o/o

VIII. 1939 r.

XI. 1939 r.

XII. 1945 r.

1967

b. unkorow / Konstrukcja, tytuł
mawebany

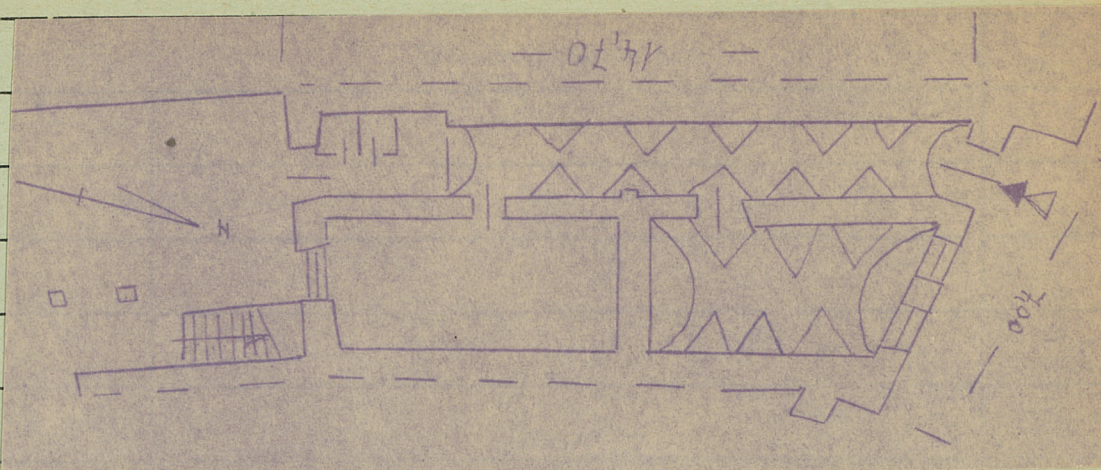
31. Szkic sytuacyjny, plan schematyczny, u



Stan 1867 ↗

ceglany, łukowaty, na murie prostokąta. Jednopiętrowy, dwuhakowy, podpiwniczony. Piwnice sklepione kolebkowo. Ściany parteru murowane z boku, pokryte sklepieniem kryżowo-kolebkowym; jedno z przesł tylnych nakryte sklepieniem żaglastym. Pomieszczenia parteru nakryte sklepieniem kryżowo-kolebkowym, w drugim stopniaski i ślady sklepienia. Fasada parteru białego. Od podłogi murowanej w. x. x. / zewnętrzna klatka schodowa drewniana, Teren pod nią z gankami, murowana na miejscu XIX-wiecznej, kamiennych. Dach dwuspadowy, kłty ~~blachy~~ papy

32. Przebieg prac konserwatorskich



34. Inspekcje



35. Uwagi różne

dyktando:
M. Balleban: Przewidywanie po zgłoszeniu
Hobyshel Kreher, Macha 1835-8.44

gr. IV

36. Wypełnił dnia 10.5.59

Występujące
Wymiar

37. Sprawdził dnia 6 LIST. 1954

Miński Konserwator Zabytków

Dr Józef Lepiarczyk
Z. Bełsdorf 67