

Nr

A B C D E F G H I J K L M N O P R S T U V W X Y Z

1. Obiekt zabytkowy

Dom, ul. Yodeta nr 27.

2. Miejscowość

Kraków

13553

3. Wiek

XIX

4. Styl

beretylony

5. Kubatura m<sup>3</sup>

1960

6. Powierzchnia w m<sup>2</sup>

a) zabytkowa: 120 b) użytkowa: 288

20. Przynależność administracyjna

a) województwo

Kraków

b) powiat

— II —

c) gmina

— II —

7. Materiał budowlany

Przed zniszczeniem

Po odbudowie

11. Ilość budynków

1

14. Grunty należące do zabytku:

ha

a) ściany

ceg

b) sklepienia

il

c) stropy

d) wiązania dachu

drewn

e) krycie dachu

papy

12. Ilość kondygnacji

2

13. Użytkowanie wnętrza według ilości:

a) izb mieszkalnych

18

b) innych pomieszczeń

3

c) piwnic

4

a) ogrody stylowe

b) sady i grunty uprawne

c) lasy

d) wody

e) inne

podw.

50m<sup>2</sup>

21. Stacja

Nazwa stacji

Odległość od stacji w km

a) kolejowa

b) autobusowa

22. Właściciel i jego adres

M.R.N. Kraków

8. Wyposażenie architektoniczne

w podłogach w pomieszczeniach parkiet  
stropy drewniane 2 poł. w. XIX.

15. Przeznaczenie pierwotne budynku

mieszkalne

16. Użytkowanie w latach ubiegłych

— II —

17. Użytkowanie obecne

— II —

18. Nadaje się do użycia na

— II —

23. Użytkownik i jego adres

Włodzisław Bud. Miernik.

24. Inwestor i jego adres

9. Autorzy i data budowy i przebudowy

Hameronowy w 1 poł. w. XIX,  
restaurowany w 3. c. w. w. XIX  
Przebudowa w 1967 w. XX.

19. Data, rodzaj i stopień zniszczeń i odbudowy

Data

O P I S

Zniszczenia  
%Odbudowa  
%

VIII.1939 r.

XI.1939 r.

XII.1945 r.

1967

w ruinie

25. Rejestr zabytku Nr

LH. 11-ka-3-k-33

rok

1934 A-453 z 26.03.1968  
miejsce przechowywania

26. Nazwa księgi hipotecznej

LH

27. Nr hipoty

28. Akta

Miejski konserwator Zabytków

29. Fotografie

— II —

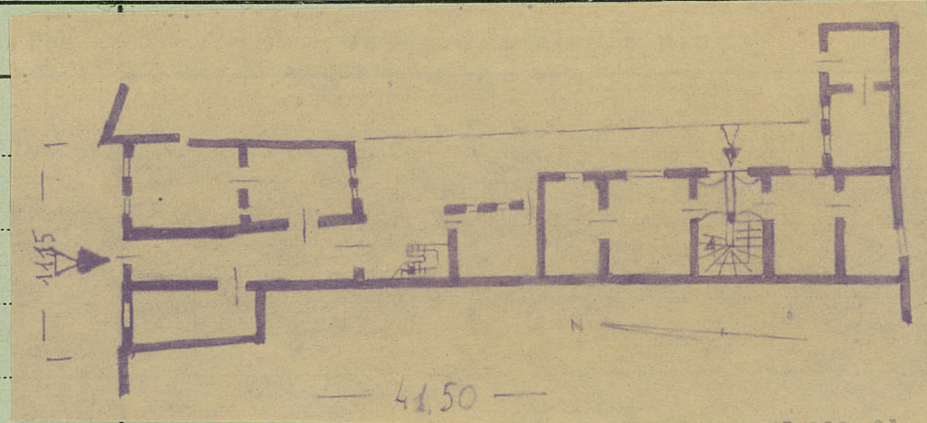
30. Inwentaryzacja pomiarowa

10. Udostępnienie



atyc

### 32. Przebieg prac konserwatorskich



Koszt  
tys. zł

1867

cegłany, tynkowany, na murze prostokąta z dołkami  
muri w w. XIX/XX obkretymi oknami. Meduapłotowy  
ohotraktoy, podpiemiony. Piznice z dusznych blokow  
kamienia Talmalego, mieszkanie całe w w. XX. Sici  
melotowa prebudowała w w. XX; w wejścia drzwi  
klatki schodowej w. XIX. Schody w. XIX. Farada pontona  
utrudzona, pozmoklanystyczna. Parter podziębny  
piaskimi arkadami o Taku korekcyjnym, pokrytym  
neomityk. Ponad parterem, 120000 propylodony  
gryps, na którym poparte płasko w tynku profilad  
ne obkretania okienne pnia. Stolaria okienna  
rezeioho klatki schodowej. Dach siódłowy, kryty blasz.



1867

### 35. Uwagi różne

41 III



36. Wypełnił dnia 23.X.1959  
Hanna Styrczyńska (Brock)

37. Sprawdził dnia 24.XII.59

Stanisław Konserwator Zabytków

1867 23.12.1959