

Nr

A

B

C

D

E

F

G

H

I

J

K

L

M

N

O

P

R

S

T

U

V

W

X

Y

Z

1. Obiekt zabytkowy

Dom, ul. Józef 26/28, nar. ul. Etery

2. Miejscowość

Kraków 13552

3. Wiek

XIX

4. Styl

eklektycyzm

5. Kubatura m³

6700

6. Powierzchnia w m²

a) zabytkowa:

b) użytkowa: 1100

20. Przynależność administracyjna

a) województwo

Kraków

b) powiat

Kraków

c) gmina

Kraków

7. Materiał budowlany

Przed zniszczeniem

Po odbudowie

11. Ilość budynków

2

14. Grunty należące do zabytku:

ha

21. Stacja

Nazwa stacji

Odległość od stacji w km

a) ściany

cegł.

b) sklepienia

cegł.

c) stropy

drewn.

d) wiązania dachu

drewn.

e) krycie dachu

pope

12. Ilość kondygnacji

4,2

a) ogrody stylowe

13. Użytkowanie wnętrza według ilości:

a) izb mieszkalnych

62

b) innych pomieszczeń

6

c) piwnic

220 m²

d) wody

e) inne

a) kolejowa

b) autobusowa

22. Właściciel i jego adres

8. Wyposażenie architektoniczne

Stolarka bramy XIX w.

15. Przeznaczenie pierwotne budynku

mieszkalne

16. Użytkowanie w latach ubiegłych

mieszkalne, handlowe

17. Użytkowanie obecne

mieszkalne, warsztat rękodzielniczy

18. Nadaje się do użycia na

— II —

23. Użytkownik i jego adres

24. Inwestor i jego adres

9. Autorzy i data budowy i przebudowy

19. Data, rodzaj i stopień zniszczeń i odbudowy

Na miejscu XVIII w. drewn. domów i boczny drewn. "Bessemedre" vel "Bessemedroz" wzniesiony w 1925 r. dom w/ p. proj. Hermanowskiego, znacznie rozbudowany przez T. Majewskiego w 1941 budowa drugiej części domu do 1944 r. w/ p. proj. P. Baranowskiego.

10. Udostępnienie Innebudowa i a. rozbudowa III p. o. l. dwudziestych XX w.

Data	O P I S	Zniszczenia %	Odbudowa %
VIII.1939 r.			
XI.1939 r.			
XII.1945 r.			
1966	Ukrywanie konstrukcji fundamentów, stropu		
	fyzyków, stolarki		

25. Rejestr zabytku Nr

AK-M-Ka-3-K-33

rok

1934 dec. urbanistyczne

miejsce przechowywania

26. Nazwa księgi hipotecznej

27. Nr hipoteczny

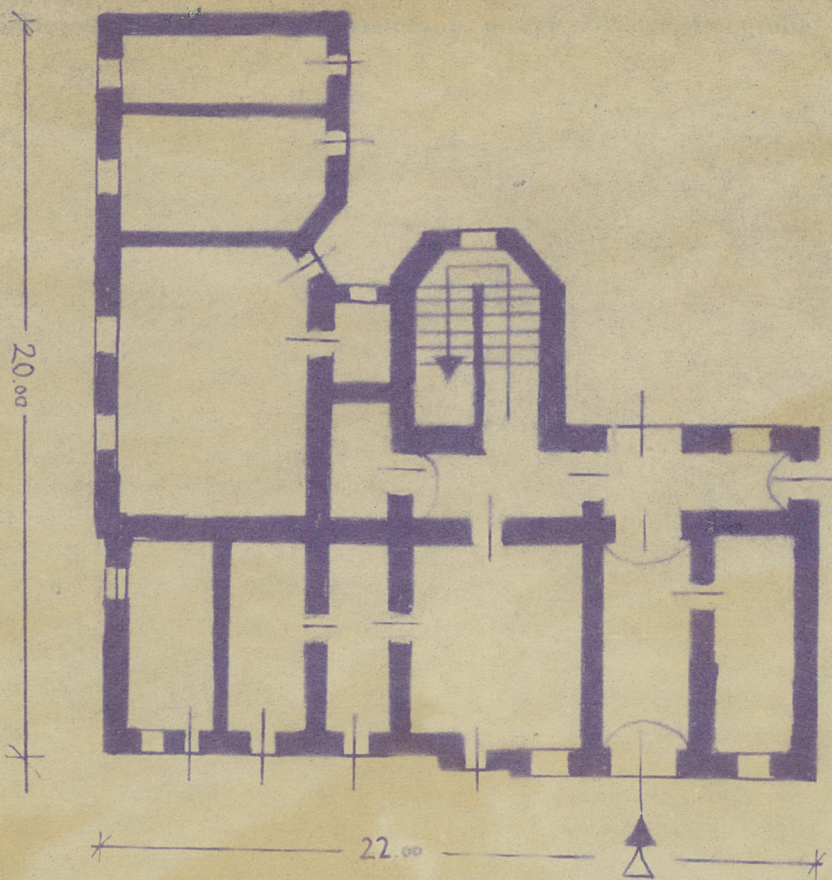
28. Akta

29. Fotografie

30. Inwentaryzacja pomiarowa

Z Y X W V U T S R P O N M

31.



Ceglany, tyglowany, żelazny z ścianami drewnianymi
na rzucie frontowej /ci. zachowane ślady pierwotnego podziemia).
Budynek pod nr. 26 dwukondygnacyjny z korytarzem od południa, trzynastopiętrowy
capi pod nr. 28 dwukondygnacyjny. Obie części podziurawione, murace
sklepienie na nowo XX w. Szczyt murator w nr. 26 od ul. Józefa
sklepienie kolebkowe. Także segmentowym. Elewacja od ul. Józefa w części
trzynastopiętrowej - polinyta na parterze neorystylny z profilowaniem, tytuł
obramowania okien - na I p. - Architektoniczne przykrycia, na II - fryzury
na III p. opaski z tytuł. Elewacja od ul. Józefa (nr. 28) renow-
owana z parterem polinytym neorystylny (w której wyróżniają się orla-
dy). Fasada od ul. Estery renowowana, z parterem bez podda-
sów onit. Fasada od ul. Kupe. Progowana /część dachu zamurowana

Nr

A B C D E F G H I J K L

d) wiązania
dachu

Józef 26 A strona 1907

b) i

e) krycie dachu

c) i

8. Wyposażenie architektoniczne

15. Przeznaczenie pierwotne budynku

16. Użytkowanie w latach ubiegłych

17. Użytkowanie obecne

18. Nadaje się do użycia na

9. Autorzy i data budowy i przebudowy

19. Data, rodzaj i stopień zniszczeń i odbudowy

Data

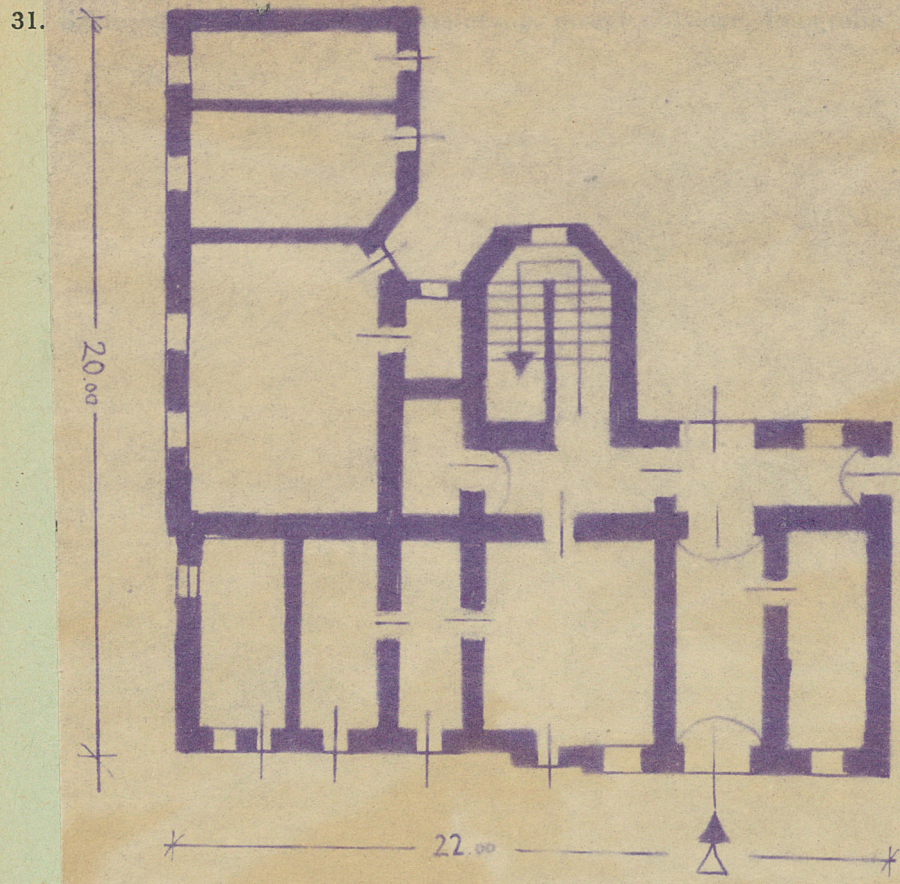
O P I S

VIII.1939 r.

XI.1939 r.

XII.1945 r.

10. Udostępnienie



Ceglany, tyglowany, łobowy z dwóch stron ruinowanych na ruinie frontowej /cr. zachowane ślady pierwotnego podziemia/.
Ciepłota pod nr. 26 dwustronna z korytarzem od połowca, trypistrowa
ciepłota pod nr. 28 dwustronna. Obie części podziemia, murze
sklepienie na nowo XX w. Sienki mułotowa z nr. 26 do ul. Józefa
sklepienie kulebki. Także symetrycznym. Elewacje od ul. Józefa w części
trypistrowej - polnyta na parterze neorastyk z profilowanymi tyłkami
obrazowanymi skłupami - na I p. - trojkieta przywółki, na II - grzyby
na III p. opaski z tyłkami. Elewacje od ul. Józefa (nr. 28) miesz-
ciorowa z parterem polnytym neorastyk (w której wyłogone arka-
dy). Fasada od ul. Estery mieszaniowa, z parterem bez podwa-
żów arcyit. Fasada od ul. Kupe trojaniowa (części dachu zachowana)

32. Przebieg prac konserwatorskich

Rok	Wyszczególnienie prac	K o s z t tys. zł

33. Koszty w tys. zł	Przewidywane	Rzeczywiste

34. Inspekcje

35. Uwagi różne

36. Wypełnił dnia 1 wrzes. 1957
B. Satachuk, W. Boukaj
37. Sprawdził dnia 1 wrzes.
Z. Biernacki
1957

32. Przebieg

Rok	Inien

33. Koszty w tys. zł	Przewidywane	Rzeczywiste
	1000 26	stan 1957

35. Uwa



Józef 26 - stan 1957

Józef 28 - stan 1957