

Nr

A B C D E F G H I J K L M N O P R S T U V W X Y Z

1. Obiekt zabytkowy

DOM ul. Józefa nr 21 (mawozny ul. Węskiej nr. 1)

2. Miejscowość

Kraaków

3. Wiek

XIX

4. Styl

Klasycyzm

5. Kubatura m³

1960

6. Powierzchnia w m²

a) zabytkowa:

280

b) użytkowa:

280

20. Przynależność administracyjna

a) województwo

Kraaków

b) powiat

— " —

c) gmina

— " —

7. Materiał budowlany

Przed zniszczeniem

Po odbudowie

11. Ilość budynków

1

14. Grunty należące do zabytku:

ha

a) ściany

ceg. kamień

b) sklepienia

ceg.

c) stropy

—

d) więzania dachu

drewn.

e) krycie dachu

papier

12. Ilość kondygnacji

3

13. Użytkowanie wnętrza według ilości:

a) izb mieszkalnych

28

b) innych pomieszczeń

14

c) piwnic

4

a) ogrody stylowe

b) sady i grunty uprawne

c) lasy

d) wody

e) inne

podw.

120

21. Stacja

Nazwa stacji

Odległość od stacji w km

a) kolejowa

b) autobusowa

22. Właściciel i jego adres

23. Użytkownik i jego adres

Wythomia Spółka Sp. Medycznej
Józefa 21

24. Inwestor i jego adres

8. Wyposażenie architektoniczne

15. Przeznaczenie pierwotne budynku

mieszkalne

16. Użytkowanie w latach ubiegłych

— " —

17. Użytkowanie obecne

— " Wytw. Spółka Sp. Med.

18. Nadaje się do użycia na

— " — "

9. Autorzy i data budowy i przebudowy

19. Data, rodzaj i stopień zniszczeń i odbudowy

Data

O P I S

Zniszczenia %

Odbudowa %

VIII.1939 r.

XI.1939 r.

XII.1945 r.

1954

1967

restauracja wg. proj. im. Świrskiego

dobry

25. Rejestr zabytku Nr

LH 11-ka-3-k-33

rok 1934

A-452 z 26.03.1968

miejsce przechowywania

26. Nazwa księgi hipotecznej

LH 11

27. Nr hipo-

28. Akta

Miejski Konserwator Zabytków

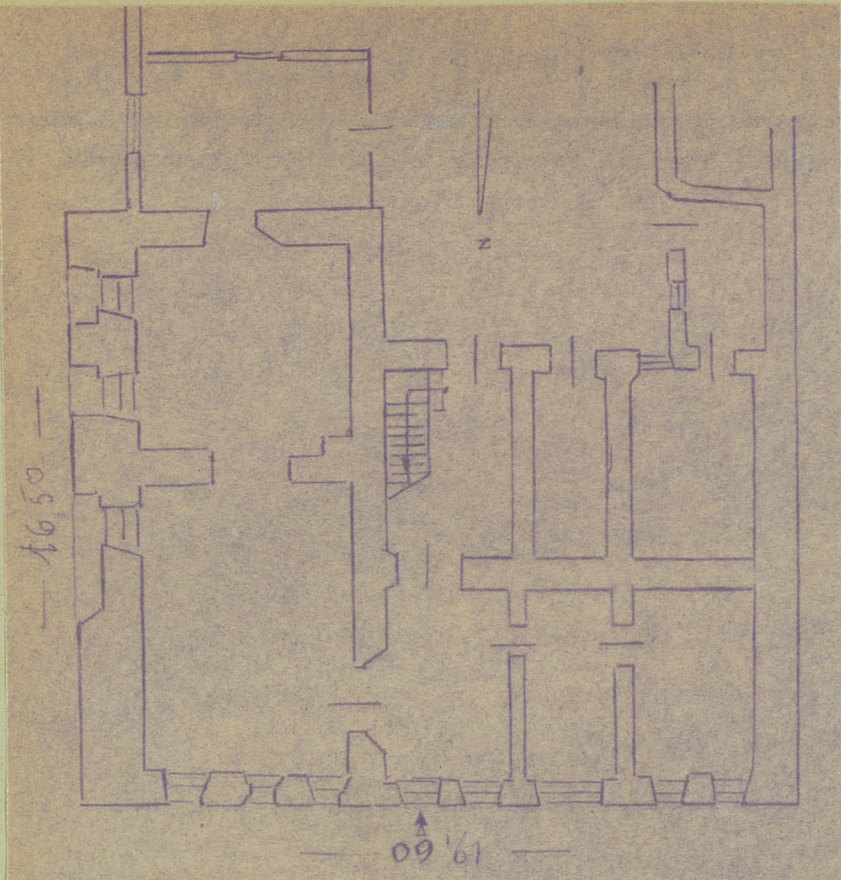
29. Fotografie

— " —

30. Inwentaryzacja pomiarowa

PKZ Kraków 1955

10. Udostępnienie



ległany tykowane, na murie obu prostokątów obejmujących
 między obu ulic. Cześć narożna chłupistowa, jednostronna
 cześć postrona jednostronna, chłupistowa, cześć podpi-
 erony. Pinnice sklepienie kolebkowe. Sien pniełotowa
 umieszczona od strony ul. Józefa w cześci jednostronnej,
 nakryta cześciowo sklepieniami żaglastymi na gurtach.
 W pomieszczeniach parterowych cześci jednostronnej
 sklepienia żaglaste o tuku obniżonym, na gurtach.
 Fasada od ul. Józefa osłonięta parterem żelazko-
 łany ptytkami arkadami kamiennymi podtrzymujące
 ponad parterem żelazki gzyms. Fasada od ul. Węskiej
 żelazkowa, ze żelazkami w parterze. Dachy
 łamane polskie z prostokątnymi lukarnami
 nad cześcią jednostronną. Kute dachówki i blaszki.

O N M L K J I H G F E D C B A Nr

32. Przebieg prac konserwatorskich

Rok	Wyszczególnienie prac	Koszt tys. zł



Stan 1867



Stan 1867

35. Uwagi różne

H-II

36. Wypełnił dnia 24.8.1959

Hanna Szymalska

37. Sprawdził dnia 24.11.59

Starszy Konserwator Zabytków
 Mieczysław Kossowski

1867 str. 2. Białostok