

Nr

A

B

C

D

E

F

G

H

I

J

K

L

M

N

O

P

R

S

T

U

V

W

X

Y

Z

1. Obiekt zabytkowy

Dom, ul. Józefa 15.

2. Miejscowość

KRAKÓW

3. Wiek

XIX

4. Styl

klas.

5. Kubatura m³

1800

6. Powierzchnia w m²

a) zabytkowa:

b) użytkowa:

160

20. Przynależność administracyjna

a) województwo

KRAKÓW

b) powiat

c) gmina

7. Materiał budowlany

przed zniszczeniem

po odbudowie

11. Ilość budynków

1

14. Grunty należące do zabytku:

ha

a) ściany

cegł.

12. Ilość kondygnacji

2

a) ogrody stylowe

b) sklepienia

13. Użytkowanie wnętrza według ilości:

b) sady i grunty uprawne

c) stropy

drewn.
cegł.

a) izb mieszkalnych

3

c) lasy

d) więzania dachu

drewn.

b) innych pomieszczeń

3

d) wody

e) krycie dachu

papa.

c) piwnic

110 m²

e) inne

obziadek 100 m²

8. Wyposażenie architektoniczne

Stolarka ^{drewn.} ob. pot. w XIX. Na piętrze drzwi drewn. klepkowe z 1 pot. w XIX.

15. Przeznaczenie pierwotne budynku

mieszkalne

16. Użytkowanie w latach ubiegłych

— " —

17. Użytkowanie obecne

— " — i handlowe.

18. Nadaje się do użycia na:

9. Autorzy i data budowy i przebudowy

Dom zapewne z 1 pot. w XIX. Piętrowy. Fasada biedermeier. Restaurowany 1955.

19. Data, rodzaj i stopień zniszczeń i odbudowy

Data	OPIS	zniszczenia o/o	odbudowa o/o
VIII. 1939 r.			
XI. 1939 r.			
XII. 1945 r.	dobry		
1864	dobry (po renowacji)		
1867	dobry - po renowacji kapitałowej		

10. Udostępnienie

23. Użytkownik i jego adres

24. Inwestor i jego adres:

25. Rejestr zabytku nr 844. M-ka-3-k-33

rok 1934 miejsce przechowywania
A-450 2 26.03.1988

26. Nazwa księgi hipotecznej

dł H

27. Numer

[redacted]

28. Akta

Miejski konserwator Zabytków

29. Fotografie

— " —

30. Inwentaryzacja pomiarowa

19574

31. Szkic sytuacyjny, plan schematyczny, uwagi opisowe, fotografia

32. Przebieg prac konserwatorskich



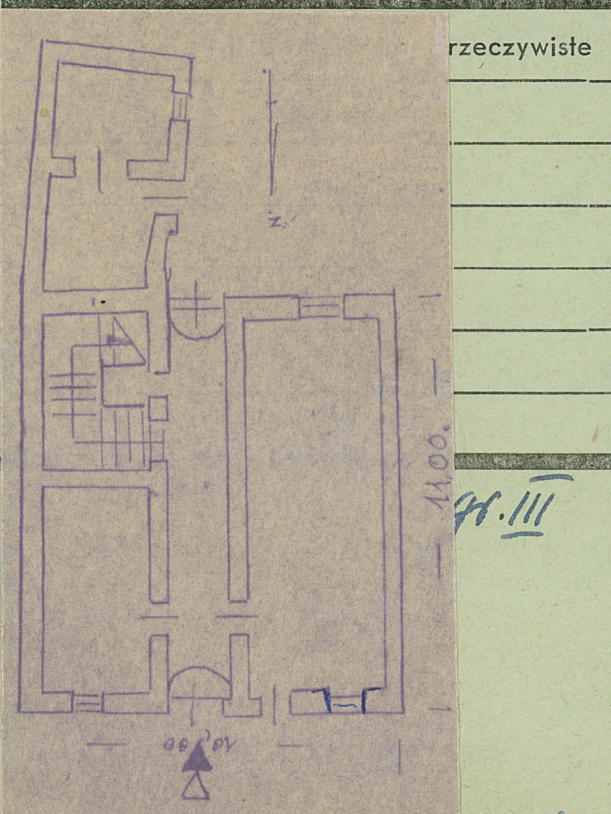
Stan 1919



Stan 1967

ceglany, tykowany na murie prostokąta z dobudówką od północnego. Jednopiętrowy, dwutraktowy, podpiwniczony. Kształt niekiedy. Fasada frontowa prostopadłościenna, czteropiętrowa z murem niekiedy. Wnętrze dwukondygnacyjne, w części centralnej, szerokie, profilowane gzymsy międzykondygnacyjne. Na piętrze murem niekiedy, profilowane arkadki w partii nadkondygnacyjnej.

rok	Wyszczególnienie prac	Koszt tys. zł



34. Inspekcje

36. Wypełnił dnia 1959 Krupelowski
 37. Sprawdził dnia 6 LIST. 1954

Miejski Konserwator Zabytków

1967. Z. Bieda / J. Frank 1964