

Nr

A

B

C

D

E

F

G

H

I

J

K

L

M

N

O

P

R

S

T

U

V

W

X

Y

Z

1. Obiekt zabytkowy

Dom, ul. Józefa 11.

2. Miejscowość

13545
KRAKÓW

3. Wiek

XVII-XIX

4. Styl

neorenes.

5. Kubatura m³

17000

6. Powierzchnia w m²

a) zabytkowa:

b) użytkowa: 1400

20. Przynależność administracyjna

a) województwo

KRAKÓW

b) powiat

c) gmina

7. Materiał budowlany

przed zniszczeniem

po odbudowie

11. Ilość budynków

12. Ilość kondygnacji

3

13. Użytkowanie wnętrza według ilości:

a) izb mieszkalnych

53

b) innych pomieszczeń

3

c) piwnic

520m²

14. Grunty należące do zabytku:

ha

a) ogrody stylowe

b) sady i grunty uprawne

c) lasy

d) wody

e) inne

dziedzinia 120m²

21. Stacja

nazwa stacji

odległość od stacji w km

a) kolejowa

b) autobusowa

22. Właściciel i jego adres

Zgrom. ks. kanon. Łatep-kr. Bożego

ciasto nr. 26.

Zarząd. str.

23. Użytkownik i jego adres

24. Inwestor i jego adres:

25. Rejestr zabytku nr

LHK 11-ka-3-k-33

rok

1934

miejsce przechowywania

A-226 ~ 15.03.1966

26. Nazwa księgi hipotecznej

LHK

27. Numer

czny

28. Akta

Księgi Konekcyjne Zabytku

29. Fotografie

— II —

30. Inwentaryzacja pomiarowa

Pol. Krel. HAP.

8. Wyposażenie architektoniczne

Fasada ~~renesansowa~~ Portal.
Główny kom. boniowany z w. XVII.
Kamieniarka okien Ip. odpow.
wórze renesansowa. Na parterze
i Ip. sklepienie kolebkowe i
kolebkowe z lunetami z w. XVII.
~~Stylizacja okien, lunet, kolumny.~~

15. Przeznaczenie pierwotne budynku

mieszkalne

16. Użytkowanie w latach ubiegłych

— II —

17. Użytkowanie obecne

— II — handel-rem.

18. Nadaje się do użycia na:

19. Data, rodzaj i stopień zniszczeń i odbudowy

Data

O P I S

znisz-
czenia
o/oodbu-
dowa
o/o

VIII. 1939 r.

XI. 1939 r.

XII. 1945 r.

unilorany

404

unilorany (budowany) 20%

1966

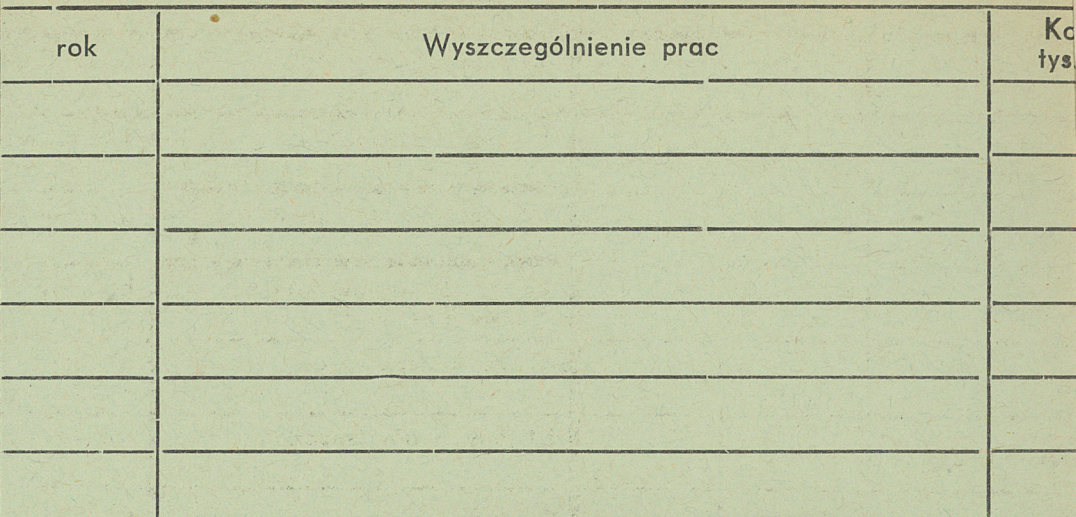
bardzo unilorany
tuli, stopy
ny.

9. Autorzy i data budowy i przebudowy

Dom zapewne z w. XVII. Przebu-
dowany i nadbudowany w w.
XIX. Dawne stajnie klasztoru
kanoników regularnych. Stara
sien sklep. kolebkowo nowa za-
glebkowo na gurtach. Klatka10. Udostępnienie schodowa z 1 pot.
w. XIX. Brama drewn. klepkowa
z 1 pot. w. XIX.

13.5.1964.

32. Przebieg prac konserwatorskich



33. Koszty
w tys. zł

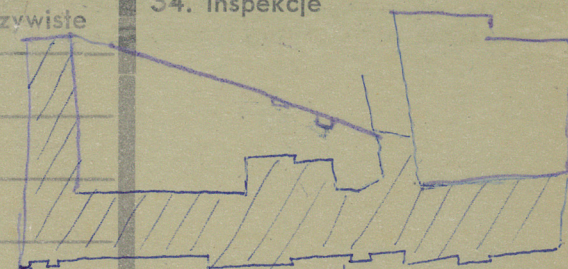
przewidywane

rzeczywiste

34. Inspekcje

1,850

3,000-



ml. Jörefa 11

35. Uwagi różne

Stolarka okienna w reze' klasycysty
na.

gr. II.

36. Wypełnił dnia 14.09.2010

1954
Testimony of the
Commissioner

37. Sprawdził dnia 6 LSI. 1954

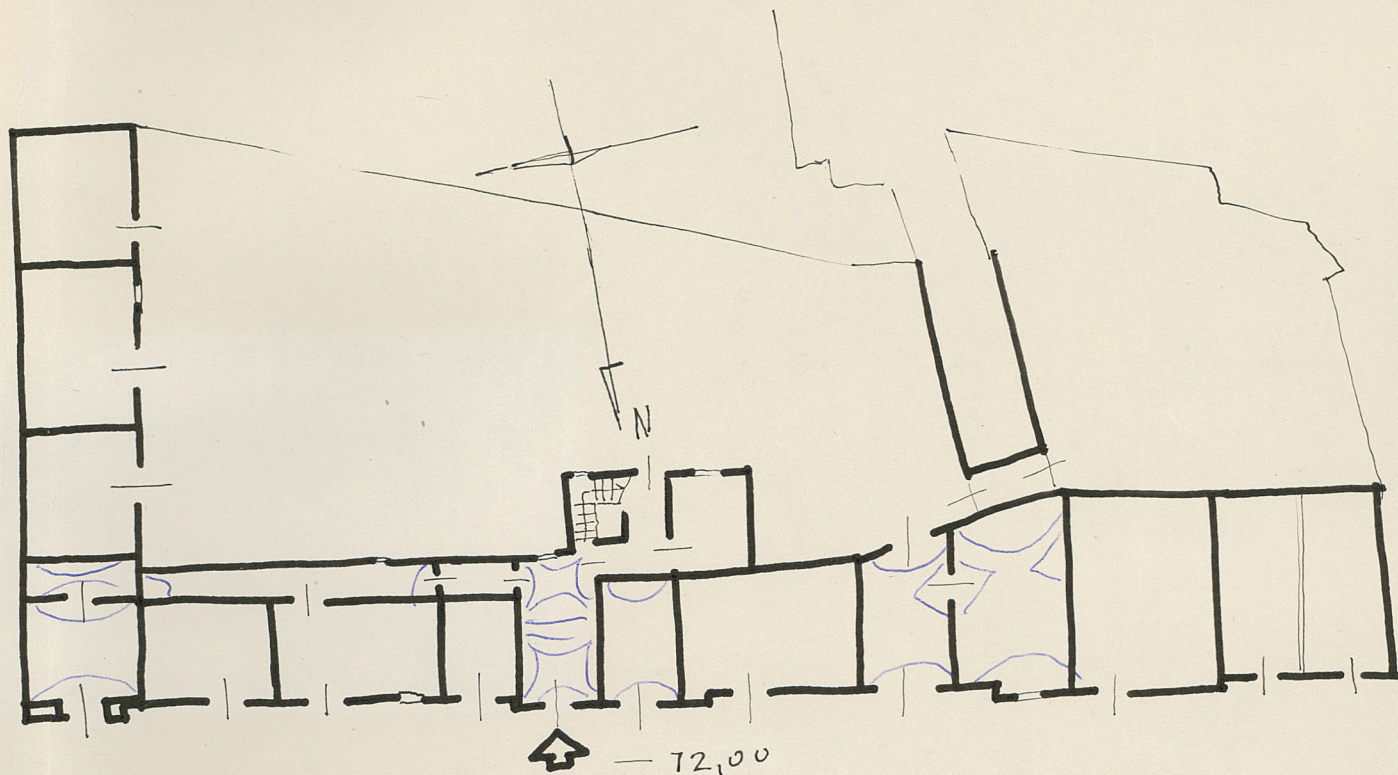
Miejski Konserwator Zabytków

Dr Józef Lepiarczyk

Dr Józef Lepiarczyk
Sm. J. Frarik 1964

John Z. Beierdorf 1966

skala: 1:400



Informacje techniczne: *Wyp. 10,50*