

Nr

A

B

C

D

E

F

G

H

I

J

K

L

M

N

O

P

R

S

T

U

V

W

X

Y

Z

1. Obiekt zabytkowy

Dom, ul. Bożego Ciała nr. 19, narożnik ul. Józefa 10.

2. Miejscowość

KRKÓW

3. Wiek

XIX

4. Styl

klas.

5. Kubatura m<sup>3</sup>

3900

6. Powierzchnia w m<sup>2</sup>

a) zabytkowa:

b) użytkowa: 1100

20. Przynależność administracyjna

a) województwo

KRKÓW

b) powiat

c) gmina

7. Materiał budowlany

przed  
zniszczeniempo  
odbudowie

a) ściany

cegl.

b) sklepienia

cegl.

c) stropy

d) więzania dachu

drewn.

e) krycie dachu

papa.

11. Ilość budynków

1

12. Ilość kondygnacji

3

13. Użytkowanie wnętrza według ilości:

a) izb mieszkalnych

48

b) innych pomieszczeń

10

c) piwnic

545 m<sup>2</sup>

14. Grunty należące do zabytku:

ha

a) ogrody stylowe

b) sady i grunty uprawne

c) lasy

d) wody

e) inne

podwórze 200 m<sup>2</sup>

21. Stacja

nazwa stacji

odległość od  
stacji w km

a) kolejowa

b) autobusowa

22. Właściciel i jego adres

23. Użytkownik i jego adres

24. Inwestor i jego adres:

8. Wyposażenie architektoniczne

Ramki drewn. zapewne z  
ok. poł. w. XIX. Brama drewn.  
kiepkowa z ok. poł. w. XIX.  
Stolarka okien bd podwórza  
z 1 poł. w. XIX

15. Przeznaczenie pierwotne budynku

mieszkalne

16. Użytkowanie w latach ubiegłych

"

17. Użytkowanie obecne

" i rem.

18. Nadaje się do użycia na:

9. Autorzy i data budowy i przebudowy

Dom zapewne z 1 poł. w. XIX.  
przebudowany i nadbudowany  
w 2 poł. w. XIX. Trzypiętrowy. Sien  
sklepienia żeglarkowo.

19. Data, rodzaj i stopień zniszczeń i odbudowy

Data

O P I S

znisz-  
czenia  
o/oodbu-  
dowa  
o/o

VIII. 1939 r.

XI. 1939 r.

XII. 1945 r.

stan ruiny

1964

stan ruiny (Zam. 609)

dane z 1964 r. 13.06.1964

1966

ber ruin

10. Udostępnienie

25. Rejestr zabytku nr LKH-11-KQ-3 kr 33

rok

1954

miejsce przechowywania

A-895

z 25.08.1995

26. Nazwa księgi hipotecznej

LKH

27. Numer

zyny

28. Akta

Miej'ski konserwator Zabytków

29. Fotografie

-1-

30. Inwentaryzacja pomiarowa



31. Szkic sytuacyjny, plan schematyczny, uwagi opisowe, fotografia



Dom umieszczony na murze  
protokółu wyłożonego pro-  
topadnie do ul. Bożego Ciała. Ba-  
dosany i cechy, potyżosany,  
podpisany. <sup>stary piekarny</sup> Kuchnia wewnątrz  
trzykolumnowa. Na parterze nie-  
przeznaczony do sklepienia i skle-  
pienie między drugim, a trze-  
cim traktami dwie archyady  
wsparte na filarach.

elewacja frontowa trójosiowa  
O sklepieniu otworach okien -

nyd na skrajnej lewej osi: wejściem na lewej. Ok-  
na protokółne i wydobytych zaprawio obramie-  
niach. Kondygnacje podzielone gzymsami. Wejście  
do niego drzwi drewniane dwuskrzydłowe sklepo-  
we z port. i XIX. Dach połonny pap..

32. Przebieg prac konserwatorskich

rok	Wyszczególnienie prac	K ty

33. Koszty  
w tys. zł

przewidywane

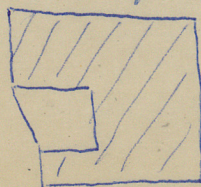
rzeczywiste

1,260

34. Inspekcje

35. Uwagi różne

ul. Bożego Ciała 19



36. Wypełnił dnia wypełnił 1954

H. Szymińska  
W. Morkaj

37. Sprawdził dnia 4 LIST. 1954

Miejski Konserwator Zabytków

Dr Józef Lepiarczyk

Dr. Józef Franke 1964



31. Szkic sytuacyjny, plan schematyczny, uwagi opisowe, fotografia



Dom umieszczony na murze  
protokółu wytyczonego pro-  
topadnie do ul. Boiego Ciata. Ba-  
dosany i cegły, potyżosany,  
podpiwniczony. <sup>stary piwniczny</sup> Klatka wewnątrz  
trzyklatkowa. Na parterze nie-  
przełupka sklepieniem ścigła-  
tym między drugim, a trze-  
cim traktami dwie archady  
wsparte na filarach.

elewacja frontowa trójporowa  
O sklepieniu otworach okien -

nyd na skrajnej lewej stronie wejściem na lewej. Ok-  
na protokółne i wydobytych zraprawio obramie-  
niach. Konduktacje podzielone gzymsami. Wejście  
do niego drzwi drewniane dwuskrzydłowe sklepio-  
we z port. X<sup>IX</sup>. Dach połonyty papa.

32. Przebieg prac konserwatorskich

rok	Wyszczególnienie prac	K ty

33. Koszty  
w tys. zł

przewidywane

rzeczywiste

34. Inspekcje



my gozdo czoło 13

1,260

35. Uwagi różne

2-IV

36. Wypełnił dnia wypełnit 1954  
H. Szymyńska  
W. Boerka

37. Sprawdził dnia 4 LIST. 1954

Miejski Konserwator Zabytków

Dr Józef Lepiarczyk

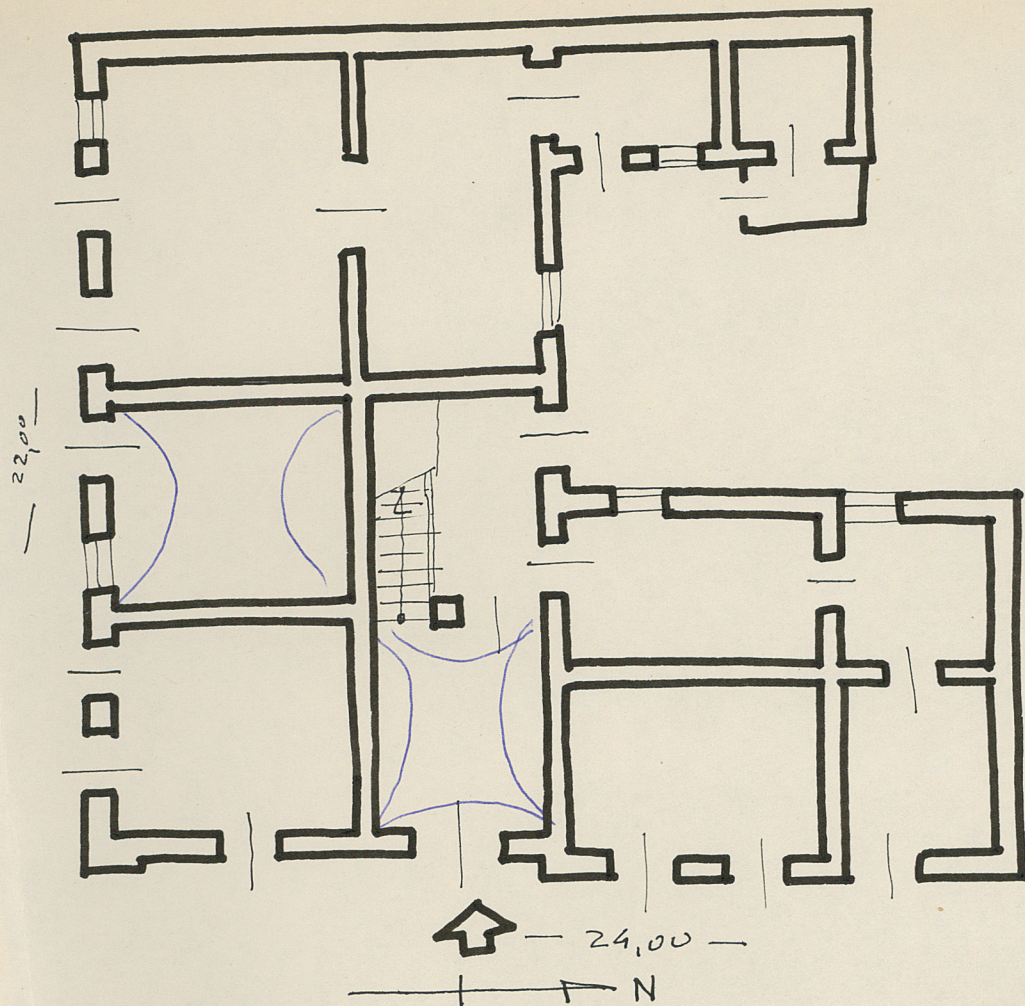
Spr. 23 1966

Spr. 1964



skala: 1:200 . . . .

marzanie ul. Józefa 10



Informacje techniczne: 04. 10.50