

Nr

A

B

C

D

E

F

G

H

I

J

K

L

M

N

O

P

R

S

T

U

V

W

X

Y

Z

1. Obiekt zabytkowy

Dom, ul. Józefa 8.

2. Miejscowość

KRAKÓW

3. Wiek

XIX

4. Styl

klas.

5. Kubatura m³

2100

6. Powierzchnia w m²

a) zabytkowa:

b) użytkowa: 140

20. Przynależność administracyjna

a) województwo

KRAKÓW

b) powiat

c) gmina

7. Materiał budowlany

przed zniszczeniem

po odbudowie

11. Ilość budynków

14. Grunty należące do zabytku:

ha

a) ściany

cegl.

12. Ilość kondygnacji

3

a) ogrody stylowe

b) sklepienia

cegl.

13. Użytkowanie wnętrza według ilości:

b) sady i grunty uprawne

c) stropy

cegl.
drewn.

a) izb mieszkalnych

7

c) lasy

d) więzania dachu

drewn.

b) innych pomieszczeń

3

d) wody

e) krycie dachu

blacha.

c) piwnic

120 m²

e) inne

okiedkipiec 170 m²

8. Wyposażenie architektoniczne

Fasada biedermeier. Sien' sklep.
żagielkowo na gurtach. W sieni
portieru sklepienie lustrzane. Ba-
lustrada schodów drewn.
brama klepkowa drewn, drzwi
drewn. zdobiciami empire- z łpł.
W. XIX.

15. Przeznaczenie pierwotne budynku

mieszkalne

16. Użytkowanie w latach ubiegłych

— " —

17. Użytkowanie obecne

— " — i rzemieślnicze.

18. Nadaje się do użycia na:

9. Autorzy i data budowy i przebudowy

Dom zapewne z łpł. W XIX.
Drugie piętro nadbudowane
Restaurowany ok. 1850 i 3 c.w. W. XIX

19. Data, rodzaj i stopień zniszczeń i odbudowy

Data	OPIS	znisz- czenia o/o	odbu- dowa o/o
VIII. 1939 r.			
XI. 1939 r.			
XII. 1945 r.	dobry		
1864	uniwersalny (główny) strop	75%	
1866	j.w.		

23. Użytkownik i jego adres

24. Inwestor i jego adres:

25. Rejestr zabytku nr 244.11-ka-3-k-33

rok 1934

miejsce przechowywania

A-448

26.03.1968

26. Nazwa księgi hipotecznej

LWH

27. Numer

zyny

28. Akta

Miejski konserwator Zabytków

29. Fotografie

— " —

30. Inwentaryzacja pomiarowa

10. Udostępnienie

13.864

31. Szkic sytuacyjny, plan schematyczny, uwagi opisowe, fotografia



ceglany, tynkowany na kucie
prostokątny. Długość ok. 18,50 m.
tę. Piwnice ceglane, sklepione
kolebkowo. Ściany zewnętrzne nakryte
sklepieniami zagradowymi
z gurtami otulki koronowymi
i promieniami portekowych
sklepienia zewnętrzne ze
stykami profilowanymi
otokami i miejscami zakie-
szenia lamp oraz sklepienia
kolebkowe otulki koronowe.
Na piętach stopy płaskie.
Fasadą frontową kolumnistyczną
na ok. 18,50 m. szerokości.
Porty podzielną półkolistymi
profilowanymi obramowaniami
z których otwory okienne i drzwi
ne: słuparka kolumnistyczna.

Ponad portami szeroki, profilowany grzybek z prostokątnymi słupkami, na których oparte obramowanie okien i drzwi, niszki i profilowane obramowanie drzwi nadokienne. Plasterki wypełnione polichromnymi barwami niebieskimi. Poręcze fasady okien i drzwi płaskie, płaskie, o geometrycznych kształtach, obrotowych, profilowanych grzybkami dachowymi, otulki i profilowane obramowania. Oł. pochodzi z polichromnych ganków i okien.
ne. Dach dachowy.

32. Przebieg prac konserwatorskich

rok	Wyszczególnienie prac	Kos- tys.

33. Koszty
w tys. zł

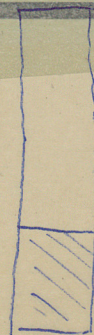
przewidywane

rzeczywiste

34. Inspekcje

35. Uwagi różne

gr. T. II



7

ul. Józefa 8

36. Wypełnił dnia

1954

37. Sprawdził dnia

6 LIST. 1954

Miejski Konserwator Zabytków

Dr Józef Lepiarczyk

Am. J. Frank 1964

31. Szkic sytuacyjny, plan schematyczny, uwagi opisowe, fotografia



cegłany, tynkowany na kucie
prostokąta. Dmuchawki, chłod-
nicy. Piwnice ceglane, sklepione
kolebkowo. Sienice i chodniki
sklepieniami zagrążnymi
z gurtami otoku koronowym
i podmurówkami portekowych
sklepienia zwiędnięte z
stykami profilowanymi
otokami i miejscami zacier-
nia lamp oraz sklepienia
kolebkowe otoku koronowym.
Na piętach stopy płaskie.
Fasadą frontową karykatury
na ok. 1850 czterosiłowa.
Porty podzielone półkolistymi
profilowanymi obramieniami
z których otokami okienne i otoki
ne: słusarka karykatury.

Ponad portami szeroki, profilowany grzybek z prostokątnymi płycinami, na których oparte obramie-
nia okien piersi, niośce i profilowane obramienie
grzybek nadokienny. Plasterki wypełnione
półkolistymi parami niebieskimi. Poręby fasady
dzielone parami płaskich pilastów o geometry-
cznych kapitelach, okrągłych profilowanych grzy-
bekach, otokami i profilowanymi obramieniami.
Ost. pochodzi z profilowanych ganków chodni-
ka. Dach dwuspadowy.

32. Przebieg prac konserwatorskich

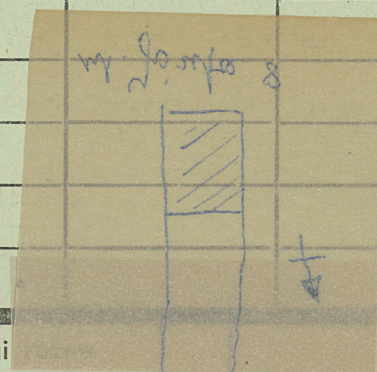
rok	Wyszczególnienie prac	Kos- tys.

33. Koszty
w tys. zł

przewidywane

rzeczywiste

180



34. Inspekcje

35. Uwagi

gr. II

36. Wypełnił dnia

1954 Włocławek
J. Sienicki

1954 Włocławek

Włocławek

37. Sprawdził dnia

6 LIST. 1954

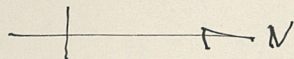
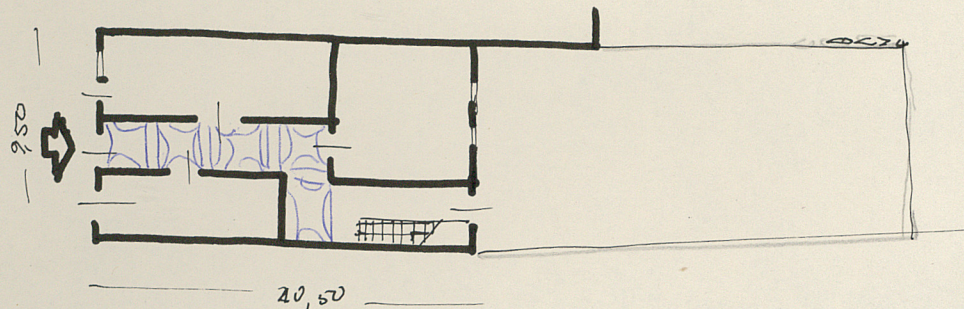
Włocławski Konserwator Zabytków

Dr Józef Lepiarczyk

Sm. 2 Biernicki 7/1966

Sm. J. Frank 1964

skala: 1:400



Informacje techniczne: wyp. 9,50