

Nr

A

B

C

D

E

F

G

H

I

J

K

L

M

N

O

P

R

S

T

U

V

W

X

Y

Z

1. Obiekt zabytkowy

Dom, ul. Józefa 4.

2. Miejscowość

KRAKÓW

3. Wiek

XVII

4. Styl

5. Kubatura m³

4300

6. Powierzchnia w m²

a) zabytkowa:

b) użytkowa: 250

20. Przynależność administracyjna

a) województwo

KRAKÓW

b) powiat

c) gmina

7. Materiał budowlany

przed
zniszczeniempo
odbudowie

a) ściany

cegl.

b) sklepienia

cegl.

c) stropy

drewn.
cegl.

d) więzania dachu

drewn.

e) krycie dachu

dachów

11. Ilość budynków

1

12. Ilość kondygnacji

3

13. Użytkowanie wnętrza według ilości:

a) izb mieszkalnych

12

b) innych pomieszczeń

4

c) piwnic

210 m²

14. Grunty należące do zabytku:

ha

a) ogrody stylowe

b) sady i grunty uprawne

c) lasy

d) wody

e) inne

diedziniec 56 m²

8. Wyposażenie architektoniczne

fasada do wys. I p. empirowa.
Sien. sklep. w części kolebkowo.
z lunetami w części żaglekrowo
na gurtach. Dwa portale kam.
z I por. w. XIX. Brama, drzwi i
ganki drewn. z I por. w. XIX.

15. Przeznaczenie pierwotne budynku

mieszkalne

16. Użytkowanie w latach ubiegłych

17. Użytkowanie obecne

i magazyn

18. Nadaje się do użycia na:

9. Autorzy i data budowy i przebudowy

Dom zapewne z w. XVII. Prze-
bud. w r. 1838 przez bud.
Wisniewskiego.

19. Data rodzaj i stopień zniszczeń i odbudowy

Data

O P I S

znisz-
czenia
o/oodbu-
dowa
o/o

VIII. 1939 r.

XI. 1939 r.

XII. 1945 r.

1966

namalowany, unikatowy

21. Stacja

nazwa stacji

odległość od
stacji w km

a) kolejowa

b) autobusowa

22. Właściciel i jego adres

23. Użytkownik i jego adres

24. Inwestor i jego adres:

25. Rejestr zabytku nr 144.11-ka-5k-33

rok 1934

miejsce przechowywania

A-446 z 26-03-1968

26. Nazwa księgi hipotecznej

LKH

27. Numer

28. Akta Miejski konserwator zabytków

29. Fotografie

— 11 —

30. Inwentaryzacja pomiarowa

10. Udostępnienie

Z Y X W V U T S

skala: 1:200

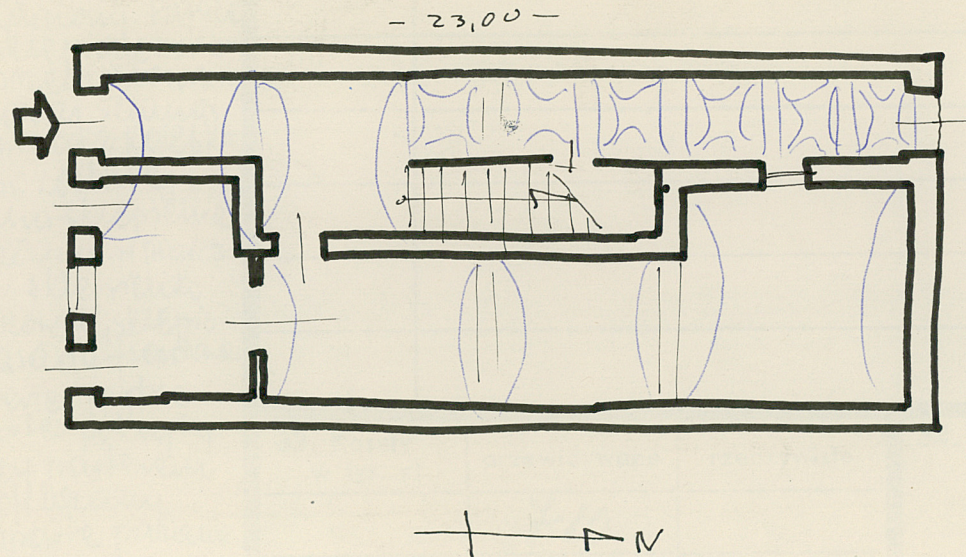
Koszt
ys. zł

31. Szkic sytuacyjny, plan schematyczny, uw



Powstały z
długości
Ceglany tu
prostokąt
niechciał
Kamienne
Kole. Sien
w połowie
nakryta b
tego z mu
cypsi dach
zagięte i
ciężkie
zagięte
nia, które
extension
kierunek
neonist
i piętne
główny, u

silasty o geometrycznych
i polach pomysłowy i miły ob
materiałach w tym celu. Stole
ma. Pisto drugie nadbud
podziału architektury



Informacje techniczne: Wyp. 10,00

35. Uwagi różne

36. Wypełnił dnia 1954-wypełnił

Włocławska
Włocławska

37. Sprawdził dnia 6 LIST. 1954

Miejski Konserwator Zabytków

Dr Józef Lepiarczyk

Dr Józef Lepiarczyk

31. Szkic sytuacyjny, plan schematyczny, uwagi opisowe, fotografia



Porządek z gminnej przebudowy
domu paradysego z w. XVI-XVIII.
Ceglany, tynkowany na murze
prostokątny, z oficyną. Dwie strony
niektóre podpiwniczone. Planie
kamienne-ceglane sklepienie koleb-
kowe. Szczyt płaski, przebiegający
w połowie szerokości, nowsze, ścianą
nakryta połowa sklepienia kolebko-
wego z łukami; w pozostałej
części dzielone gurtami sklepienia
zagięte na łuku korony. W pawia-
ciach parterowych sklepienia
zagięte na łuku korony, sklepie-
nia ściągane. Fasada frontowa
eksteriorna, na parterze i piętrze
klasteryczna. Parter pokryty
mozyką. Pomieszczenia parterem
i piętem szeroki profilowany
gzyms, na którym oparte pilastry

pilastry o geometrycznych kapitelach. Tęsame gzymsy
i pilastry pomiędzy innymi okna wstę w obramieniach
mohoranych w tynku. Stalarka okien klasterycz-
na. Piętro drugie nadbudowane w 2 poł. w. XIX bez
podziałów architektonicznych.

32. Przebieg prac konserwatorskich

rok	Wyszczególnienie prac	Koszt tys. zł

33. Koszty
w tys. zł

przewidywane

rzeczywiste

	710	

34. Inspekcje

35. Uwagi różne

91 46

36. Wypełnił dnia 1959-wrzesień

Włocławski
Włocławski

37. Sprawdził dnia 6 LUT. 1954

Miejski Konserwator Zabytków

Dr Józef Lepiarczyk

Dr J. Lepiarczyk 1954