

Nr

148

A

B

C

D

E

F

G

H

I

J

K

L

M

N

O

P

R

S

T

U

V

W

X

Y

Z

1. Obiekt zabytkowy

Dom, ul. Józefa 3

2. Miejscowość

KRAKÓW

3. Wiek

XIX

4. Styl

5. Kubatura m³

8700

6. Powierzchnia w m²

a) zabytkowa:

b) użytkowa: 510

20. Przynależność administracyjna

a) województwo

KRAKÓW

b) powiat

c) gmina

7. Materiał budowlany

przed
zniszczeniempo
odbudowie

11. Ilość budynków

1

14. Grunty należące do
zabytku:

ha

a) ściany

cegl.

12. Ilość kondygnacji

3

a) ogrody stylowe

b) sklepienia

cegl.

13. Użytkowanie wnętrza
według ilości:

a) izb mieszkalnych

39

c) lasy

c) stropy

drewn.

b) innych pomieszczeń

5

d) wody

d) więzania dachu

drewn.

c) piwnic

450m²

e) inne

podw.

57m²

e) krycie dachu

papa.

8. Wyposażenie architektoniczne

15. Przeznaczenie pierwotne budynku

mieszkalne

16. Użytkowanie w latach ubiegłych

— " —

17. Użytkowanie obecne

— " — przem.-rem.

18. Nadaje się do użycia na:

9. Autorzy i data budowy i przebudowy

19. Data, rodzaj i stopień zniszczeń i odbudowy

Data

O P I S

znisz-
czenia
o/oodbu-
dowa
o/o

VIII. 1939 r.

XI. 1939 r.

XII. 1945 r.

1967.

niezakończony

10. Udostępnienie

21. Stacja

nazwa stacji

odległość od
stacji w km

a) kolejowa

b) autobusowa

22. Właściciel i jego adres

Zarząd Nieruchom. M.
Kraków - Szeroka 35.

23. Użytkownik i jego adres

24. Inwestor i jego adres:

IA-445 z 26.03.1968

25. Rejestr zabytku nr

LH.11-ka-3-k-33

rok

1934

miejsce przechowywania

26. Nazwa księgi hipotecznej

LH

27. Numer

zyny

28. Akta

Miejski Konserwator Zabytków

29. Fotografie

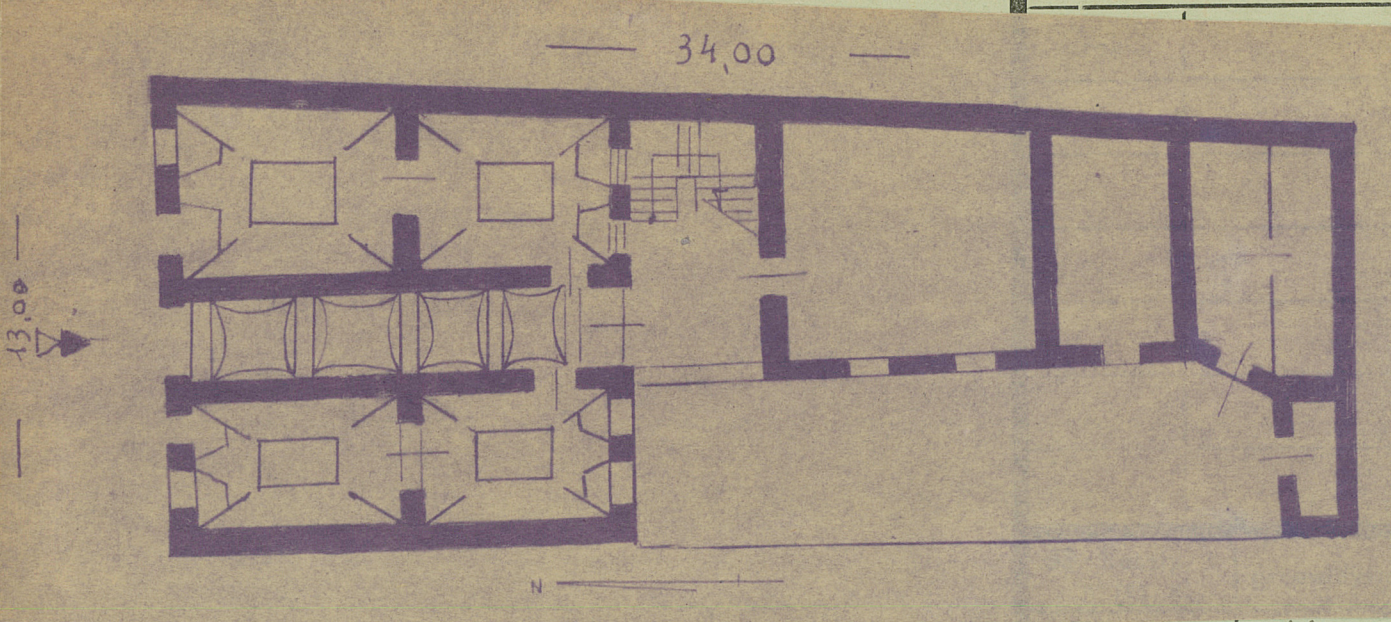
— " —

30. Inwentaryzacja pomiarowa

31. Szkic sytuacyjny, plan schematyczny, uwagi opisowe, fotografia

32. Przebieg prac konserwatorskich

Koszt
tys. zł



1,450

1867

Wzniesiony w w. XIX z wykonaniem starych
partii piwnic i przyziemia. Ceglany tykowany, na
murze mostkowym, konstrukcyjny, obrotowy, podpiwni-
czony. Piwnice kamienne - ceglane, sklepienie kłębko-
wo. Na pierwszym i piątym prostokątny, kamienny portal
profilowany, rurekowany. Na drugim budynku bry-
lantowa nakryta sklepieniem, rurekowany na tynku
konowym, drewnianym gurtami. Wewnątrz, w
parterowych, sklepienie drewniane. Fasada parter-
na figuralna. Część parterowa kamienistwa
ok. 1850, pokryta neonastyką z otworami okiennymi
i okiennymi w potokowych profilowanych arkadkach
Portal kamienny okiennotykowy ze żwirkiem. Okna
drewniane z 2. poł. w. XIX. Piwnice, piwnice, piwnice
w 2. poł. w. XIX, okiennotykowe potokowymi
arkadkami, w których okna. Fasada w części III pi-
na zniszczona w w. XX. Dach dwuspadowy z lukarnami.

W stronę jedyną ścianą wystawioną frontową ob. budynku
bocznej - 1 brylant, 3 piwnice

35. Uwagi

gr. III



1867

36. Wypełnił dnia 14.11.1954
Kierownik
Amoskaj

37. Sprawdził dnia 6 LIST. 1954

Miejski Konserwator Zabytków

Dr Józef Lepiarczyk
Spr. - 23 czerwiec 1967