

Nr

A

B

C

D

E

F

G

H

I

J

K

L

M

N

O

P

R

S

T

U

V

W

X

Y

Z

## 1. Obiekt zabytkowy

Dom, ul. Krakowska nr. 22, róg ul. Józefa 1

## 2. Miejscowość

KRAKÓW

3. Wiek  
XVIII / XIX4. Styl  
klasycyzm5. Kubatura m<sup>3</sup> 4.0006. Powierzchnia w m<sup>2</sup>  
a) zabytkowa: b) użytkowa: 600

## 20. Przynależność administracyjna

a) województwo: Kraków

b) powiat: -

c) gmina: -

7. Materiał  
budowlany

Przed zniszczeniem

Po odbudowie

11. Ilość budynków 1

14. Grunty należące do zabytku: ha

a) ściany

cegł.

a) ogrody stylowe

b) sklepienia

cegł.

b) sady i grunty uprawne

c) stropy

cegł.  
żelazo

c) lasy

d) wiązania  
dachu

drewn.

d) wody

e) krycie dachu

papa

e) inne: pods. 150 m<sup>2</sup>

## 8. Wyposażenie architektoniczne.

Na parterze od ul. Krakowskiej składowanie  
nie małgosty - 15 gmurzem tej elewacji  
kamienne kolumny - ornaty  
drzewne i drewniane. Okna drewniane  
żelazne 2 pot. XIX w. Stalowe okna  
czerwone malowane klasycystyczne.

## 15. Przeznaczenie pierwotne budynku

mieszkalne

## 16. Użytkowanie w latach ubiegłych

- - -

## 17. Użytkowanie obecne

- - -

## 18. Nadaje się do użycia na

- - -

## 9. Autorzy i data budowy i przebudowy

Numerowany w 1 pot. XIX w.  
Główna przebudowa 1847 - w p. proj.  
arch. J. Herolda, nadbudowa 2 pot. w p.  
proj. J. Herolda, 1878 pot. przebud.  
2 pot. i dach: Krakowska 22 i Józefa 1  
w 1 pot. 1907 przebudowa oficyny

## 19. Data, rodzaj i stopień zniszczeń i odbudowy

Data	O P I S	Zniszczenia %	Odbu- dowa %
VIII.1939 r.			
XI.1939 r.			
XII.1945 r.	niekondrany		
1964	niekondrany (fundamenty, tylni, stoki)	30%	
1967	- - -	30%	

## 23. Użytkownik i jego adres

## 24. Inwestor i jego adres

25. Rejestr zabytku Nr LAK-146/3-K33  
rok 1934 A-232 16.03.1965  
miejsce przechowywania

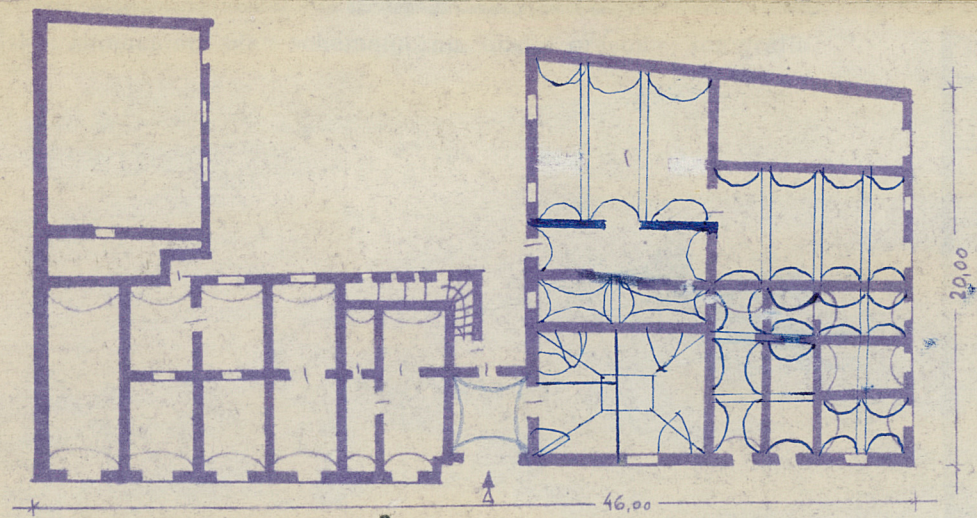
26. Nazwa księgi hipotecznej LKH [redacted]  
27. Nr hipoteczny

28. Akta Miejski Konserwator Zabytków

29. Fotografie MKZ

## 30. Inwentaryzacja pomiarowa





## 2. Przebieg prac konserwatorskich

[illegible]

Dziennemu z pot. XIX w. z przetrzećmi dwóch domów z których  
 jeden z XVIII w. drugi z I pot. XIX w. Fasada klasycystyczna  
 1847 proj. Józefa Hercoka. Nadbudowany w r. 1852 wjs projekt  
 Jęzi J. Hercoka. Funkowany, wzniesiony na planie litery C  
 stonony ceglany szkielet stojący w murach ulic Krakowskiej  
 i Józefa. Dwupiętrowy z balkonami podpiwnicowy. Zmianami postron  
 podziałowe a także XIX - XX w. malarstwo ścienne na portali i  
 wnętrzu. Fasada od ul. Krakowskiej neoklasycystyczna. Okna i drzwi  
 portali wjs z profilowanymi arkadami pot. XIX w. Fasada od ul. Józefa  
 jedynostanowa z 2 pot. XIX w. Budynki malarstwo ściann  
 dwupiętrowy z wystrójem sklepi

### 35. Uwagi różne

36. Wypełnił dnia

37. Sprawdził dnia

7. Sprawdził dnia *1 maj 1967*  
*2 Bevenlo-7*

Literatura: J. Lepnarczyk, H. Łozinśka, S. Swierczowski,  
Główny dyrektor stowarz. hawelski  
Krańców, 1853, s. 54