

Nr

161

A

B

C

D

E

F

G

H

I

J

K

L

M

N

O

P

R

S

T

U

V

W

X

Y

Z

1. Obiekt zabytkowy

Dom, ul. <sup>Włodzka</sup> Krakowska Nr. 32 (mar. ul. ~~Włodzka~~ Józefa I)

2. Miejscowość

KRAKÓW

3. Wiek

XIX

4. Styl

klasycyzm.

5. Kubatura m<sup>3</sup>

4000

6. Powierzchnia w m<sup>2</sup>

a) zabytkowa:

b) użytkowa:

600

20. Przynależność administracyjna

a) województwo

KRAKÓW

b) powiat

— " —

c) gmina

— " —

7. Materiał budowlany

przed zniszczeniem

po odbudowie

11. Ilość budynków

1

14. Grunty należące do zabytku:

ha

a) ściany

cegł.

12. Ilość kondygnacji

3

a) ogrody stylowe

b) sklepienia

cegł.

13. Użytkowanie wnętrza według ilości:

b) sady i grunty uprawne

c) stropy

cegł.  
zielbot.

a) izb mieszkalnych

19

c) lasy

d) więzania dachu

drewn.

b) innych pomieszczeń

6

d) wody

e) krycie dachu

papa.

c) piwnic

9

e) inne

21. Stacja

nazwa stacji

odległość od stacji w km

a) kolejowa

b) autobusowa

22. Właściciel i jego adres

Z. N. M.

Kraków - Gzeroka 35

23. Użytkownik i jego adres

24. Inwestor i jego adres:

8. Wyposażenie architektoniczne

Fasada z r. 1847, klasycyst.  
proj. Jgn. Hercok.  
Nadbudowa w r. 1852 (nadbudowa przez teg. arch).

15. Przeznaczenie pierwotne budynku

mieszkalne

16. Użytkowanie w latach ubiegłych

— " —

17. Użytkowanie obecne

— " — i sklepy

18. Nadaje się do użycia na:

— " —

9. Autorzy i data budowy i przebudowy

Wzniesiony w pocz. w XIX.

19. Data, rodzaj i stopień zniszczeń i odbudowy

Data

O P I S

znisz-  
czenia  
o/oodbu-  
dowa  
o/o

VIII. 1939 r.

XI. 1939 r.

XII. 1945 r.

1964

1966

wniesiony

wniesiony fundamenty 30%

tytuł, straszenie, stropy

jk.

12.004

25. Rejestr zabytku nr

44-k-11-Ka-3-Kr-33

rok

1934

miejsce przechowywania

A-232 ~ 16.03.1966

26. Nazwa księgi hipotecznej

Kw

27. Numer

teczny

28. Akta

Księgi Konserwacji Zabytków

29. Fotografie

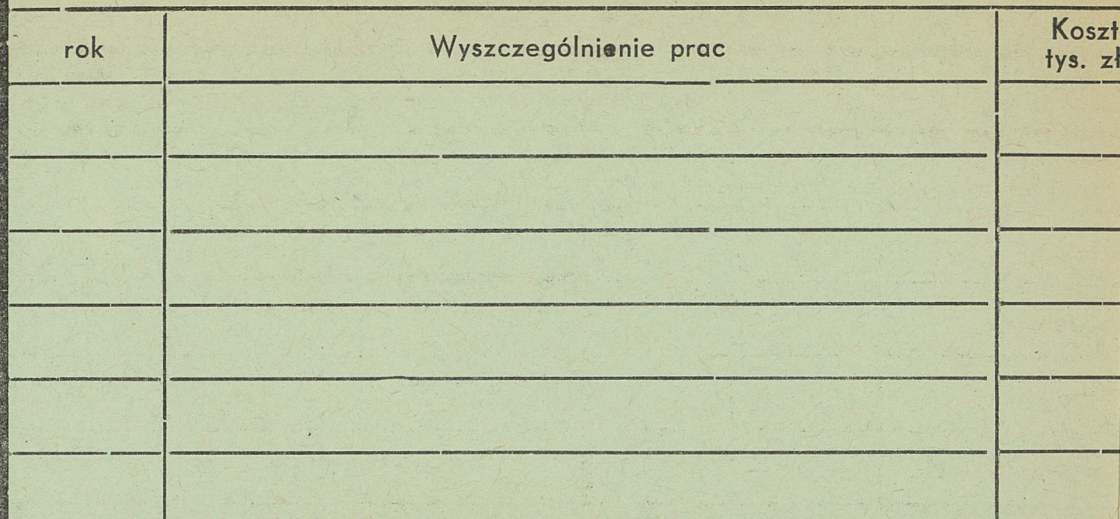
— " —

30. Inwentaryzacja pomiarowa

Tel. Krak. 44P

10. Udostępnienie

## 32. Przebieg prac konserwatorskich



## przewidywane

rzeczywiste

### 34. Inspekcje

650

### 35. Uwagi różne

99-0

36. Wypełnił dnia 1959

*Styryum ibidem*

37. Sprawdził dnia 10 LIST. 1954

**Miejski Konserwator Zabytków**

**Dr Józef Lepiarczyk**

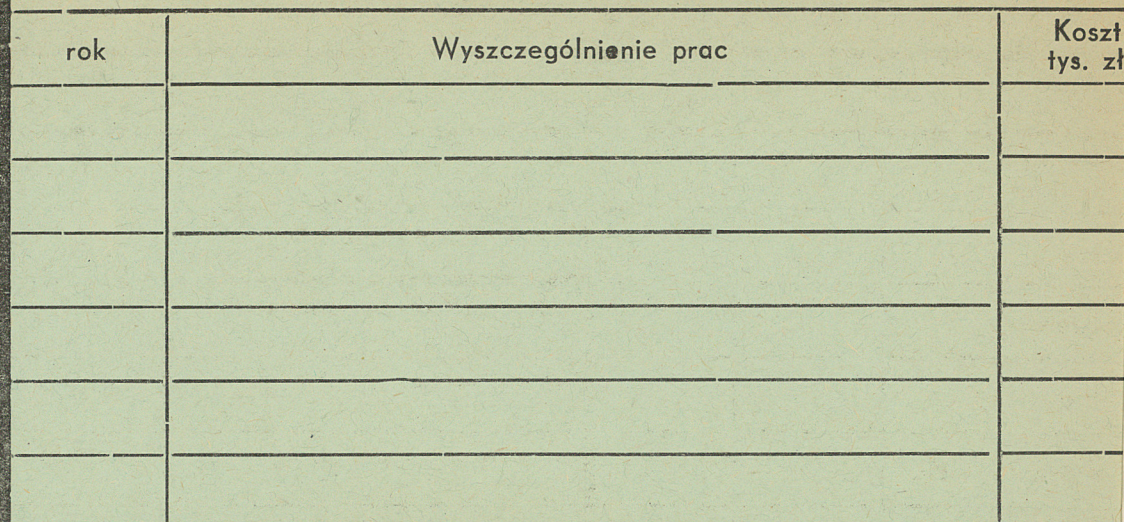
Dr Józef Lepiarczyk  
Appt. Józef Frank 1964

Literatura: J. Lepiarczyk, H. Loxińska, J. Świerkowski; Prze-  
miany dziejowe otoczenia warszawy, Dworek  
1953 str. 54

Murowany, potynkowany. Dampigłony, egziorao podpiętkowany. Farada, nęciooriora. Kejsia na powłokę i profilowany obramieniacz ryploty tych i innych zamknięte potokisze. Obramienie okien, profilowane i silnie cięniętym cynnym wykładziną na korytach. Dolek, chłupadkowy kuty, polny wykładziną na silnie cynnym okapie. Wadach okienka styczne.

in Krakow June 22

## 32. Przebieg prac konserwatorskich



rzeczywiste

### 34. Inspekcje

м. Кривополь 55

99-11

36. Wypełnił dnia 1959

Estyryzowa Wzrostka

37. Sprawdził dnia 10 LIST. 1954

**Miejski Konserwator Zabytków**

**Dr Józef Lepiarczyk**

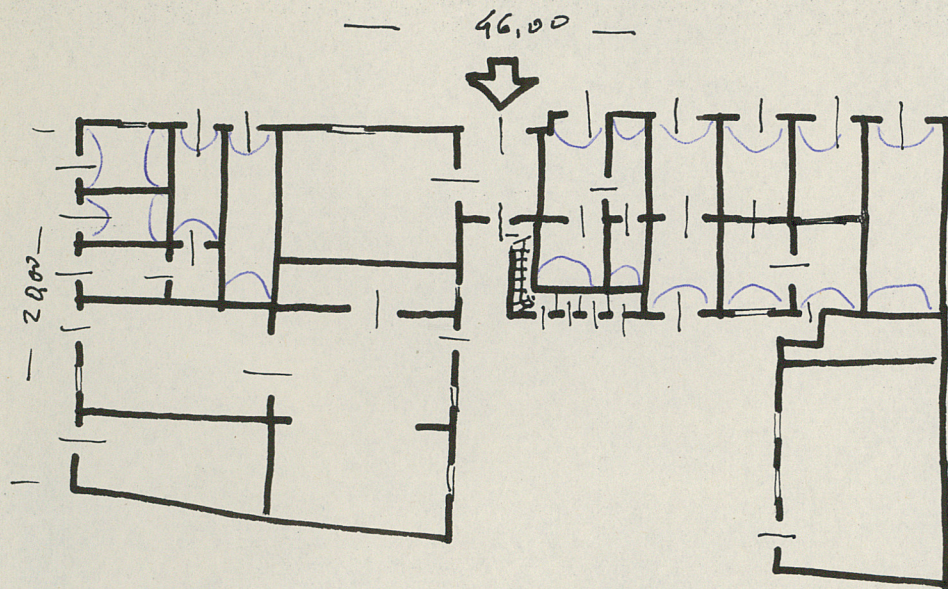
Dr Józef Lepiarczyk  
Appt. Józef Brach 1964

Sp. Z. Beiersok. 7 1866

Literature: J. Lepiarczyk, H. Loxińska, J. Truszczyński; *Przegląd dziejów obozowania wawelskiego*, Kraków 1953 str. 54

Muowany, potymkowany. Dampishony, egzizao  
 podpiantyczny. Farady, neteriorial, kejsia  
 now powter w profilowanych obramieniach rydowy  
 tych w hynku dawkunste potakiseie. Obramienie  
 okien profilowane z silnie ciemniejszymi rysowaniami  
 wprasknymi na korytach. Dookoło okna podobny kształt  
 przypisany na silnie rysowanym okapie. W dachu  
 okienka styczne.

skala: .. 1:400 .....



Informacje techniczne: 07.11.00