

Nr

A

B

C

D

E

F

G

H

I

J

K

L

M

N

O

P

R

S

T

U

V

W

X

Y

Z

1. Obiekt zabytkowy

Dom - ul. im Jana 30, "Pod pawiem"

2. Miejscowość

KRAKÓW

3. Wiek
XVI-XIX

4. Styl

5. Kubatura m³

4400

6. Powierzchnia w m²

a) zabytkowa:

b) użytkowa:

510

20. Przynależność administracyjna

a) województwo

KRAKÓW

b) powiat

c) gmina

7. Materiał budowlany

Przed zniszczeniem

Po odbudowie

11. Ilość budynków

1

14. Grunty należące do zabytku:

ha

a) ściany

cegł.

b) sklepienia

—

c) stropy

drewno
ogniotr.

d) więzania dachu

drewno

e) krycie dachu

papa

12. Ilość kondygnacji

3

13. Użytkowanie wnętrza według ilości:

a) izb mieszkalnych

14

b) innych pomieszczeń

5

c) piwnic

a) ogrody stylowe

b) sady i grunty uprawne

c) lasy

d) wody

e) inne

podł.

130m²

21. Stacja

Nazwa stacji

Odległość od stacji w km

a) kolejowa

b) autobusowa

8. Wyposażenie architektoniczne

W piwnicach portal kamienny r. XVI.
nad oknem I piętra płaskonieska
przedstawiająca panna, r. XVI/XVII.

15. Przeznaczenie pierwotne budynku

browar

16. Użytkowanie w latach ubiegłych

mieszkalne

17. Użytkowanie obecne

— " —

18. Nadaje się do użycia na

— " —

23. Użytkownik i jego adres

24. Inwestor i jego adres

A-444 / 18. IV. 1968

9. Autorzy i data budowy i przebudowy

Dom pierwotnie gotycki. Przebudowa
my 2 pos. r. XVI. 1786 zamieniony
cz. na dom szlachecki. 1877 prze-
budowa i restauracja przez właśc.
Fr. Smietka. W r. 1956 cz. szl.

19. Data, rodzaj i stopień zniszczeń i odbudowy

Data

O P I S

Zniszczenia
%Odbudowa
%

VIII.1939 r.

XI.1939 r.

XII.1945 r.

1966

unbudowany

25. Rejestr zabytku Nr

L.Ak.M-Ka-7-Kr.33

rok 22.V.1933

miejsce przechowywania

26. Nazwa księgi hipotecznej

27.

Lich

28. Akta

Liejshi Konserwator Zabytków

29. Fotografie

L.K.Z.

30. Inwentaryzacja pomiarowa

Prac. R.M. Archiwum Państw. Dz.I. L.I. 303

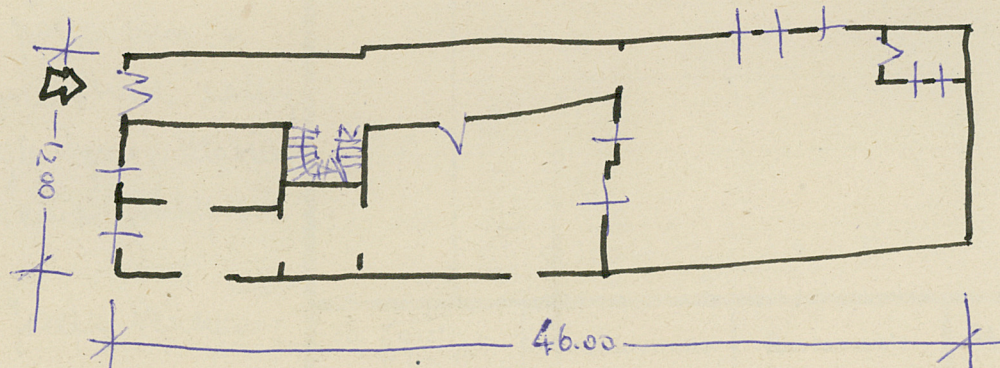
Katedra Hist. Arch. Polsk. Politechniki Krakowskiej

Z Y X W V U

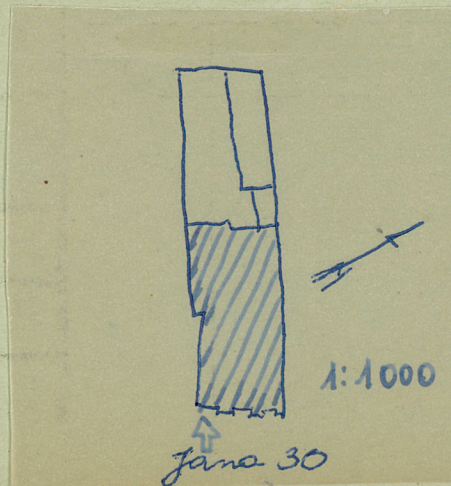
skala: 1:400

31. Szkic sytuacyjny, plan schematyczny

liniowany z cegły z wsi
murów, potynkowany. Wzrost
nego cmentarza. Tęczywa
dobudowane 1877. Pod
stępienych kolebkowo
tanceru nr 32 (w 1 pol
ta stępieniem odcięto
schodowa 1877. Na part.
kolebkowo nr. XVII.
Elevacja frontowa, 1877
skiego, na partenie orka
Wycyna: zapewne 1
ty, potynkowany. w
prostokęta. Jednostwa
zachowana. Stolaria okien 1 pol u. XIX.



Wp. 14 m.



35. Uwagi różne

ST-III

STAN 1966



36. Wypełn
Maładziński
Kłosa

37. Sprawdził dnia 20. XII. 54.

Sm. Zburzona 1966

Stanisław Kuczyński
Kuczyński

Koszt
tys. zł

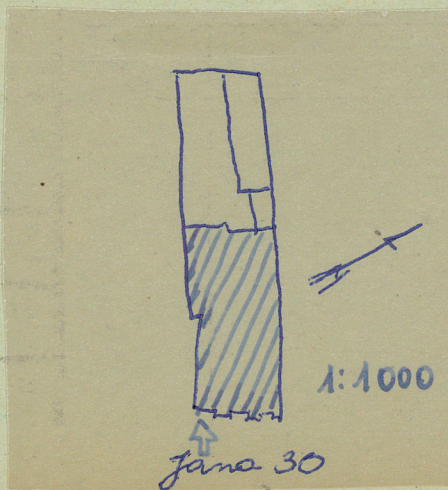
Z Y X W V U

31. Szkic sytuacyjny, plan schematyczny, uwagi opisowe, fotografia

Murowany z cegły z wstęgiem kamienia na dolnej parti muru, polychromany. Wzniesiony na planie nieregularnego czworoboku. Trzystronny, dwustronny, II piętro dobudowane 1877. Podpiwniczony o piwnicach sklepionych kolebkowo. Na parterze polichromy z kamieniem nr 32 (w I poł. XIX). Sienć przedstawa nakryta sklepieniem odcinkowym oraz żaglastym. Klatka schodowa 1877. Na parterze powiększenia sklepienie kolebkowo nr. XVIII.

Elewacja frontowa, 1877 wg projektu Józefa Ochmian-
skiego, na parterze oszkarpowana.

Uwaga: zewnętrzne I poł. XIX. Murowana z ceg-
ły, polychromowana. Wzniesiona na planie
prostokąta. Jednostalowa, parterowa. W elewacji
zachowanej stolarka okien I poł. XIX.



32. Przebieg prac konserwatorskich

Rok	Wyszczególnienie prac	Koszt tys. zł
1956	Konserwacja gotła domu na płaskostropie	

33. Koszty w tys. zł

Przewidywane

Rzeczywiste

34. Inspekcja

35. Uwagi różne

ST. III

STAN 1966



36. Wypełnia
Małachowski
Kłosa

37. Sprawdził dnia 20. XII. 54.

Stan Konserwacji Zabytków
Kłosa

Sm. Zbucnowski 1966