

Nr 146 A B C D E F G H I J K L M N O P R S T U V W X Y Z

1. Obiekt zabytkowy

Dom, ul. św. Jana 24

2. Miejscowość

KRAKÓW 13524

3. Wiek
XVI - XVIII - XIX

4. Styl
klasycystyczny

5. Kubatura m³
3900

6. Powierzchnia w m²
a) zabytkowa: b) użytkowa: 360

20. Przynależność administracyjna

a) województwo KRAKÓW
b) powiat " "
c) gmina " "

7. Materiał budowlany

Przed zniszczeniem Po odbudowie

11. Ilość budynków 1

14. Grunty należące do zabytku: ha

a) ściany

cegł.

b) sklepienia

cegł.

c) stropy

drewn.

d) więzania dachu

drewn.

e) krycie dachu

dachówka

12. Ilość kondygnacji 4

13. Użytkowanie wnętrza według ilości:

a) izb mieszkalnych 25

b) innych pomieszczeń 1

c) piwnic

a) ogrody stylowe

b) sady i grunty uprawne

c) lasy

d) wody

e) inne

podst. 160m²

21. Stacja

Nazwa stacji

Odległość od stacji w km

a) kolejowa

b) autobusowa

8. Wyposażenie architektoniczne

W miejscu do pierw. jednokondygnacyjne
szalone 1 pos. w. XIX. W miejscu
do pierw. postać kamienicy.

15. Przeznaczenie pierwotne budynku

mieszkalne

16. Użytkowanie w latach ubiegłych

" "

17. Użytkowanie obecne

" "

18. Nadaje się do użycia na

" "

23. Użytkownik i jego adres

24. Inwestor i jego adres

A-443 / 19.11.1968

9. Autorzy i data budowy i przebudowy

Dom z w. XVI. Restaurowany przez
młodszy brata Jana Lisieckiego w r. 1742.
1832 przebudowany i restaurowany
przez młodszy brata Józefa Lisieckiego.

19. Data, rodzaj i stopień zniszczeń i odbudowy

Data

O P I S

Zniszczenia Odbudowa

VIII.1939 r.

XI.1939 r.

XII.1945 r.

1866

rehabilitacja

25. Rejestr zabytku Nr LAK. II-Ka-7-Kr-33

rok 22.V.1933 miejsce przechowywania

26. Nazwa księgi hipotecznej

Linh

27. Nr hipo-

28. Akta

Lisiecki Konserwator Zabytków

29. Fotografie

M.K.Z.

30. Inwentaryzacja pomiarowa

Przez R.M. Archiwum Państw. Dz.I L.s. 474
oraz Kart. Hist. Archiw. Pol. i Inst. Politechniki Krak.

31. Szkic sytuacyjny, plan schematyczny, uwagi opisowe, fotografia

murowany z cegły z niszem kamienia łamanego w parti
piwnic, potynkowany. Wzniesiony na planie prostokąta. Trzy-
traktowy, dwupiętrowy, II piętro nadbudowane 1831. Pod-
piwniczny o piwnicach sklepionych kolebkowo. Ściany
murowane z cegły masą do budowania piwniczenia skle-
pionego, malanta szpitem - zachowana belka dachowego sto-
pu. Schody drewniane dwubiegowe, górę jednobiegowe
ze szparunkami i gankami i pos. n. XIX. Na parterze
piwniczenia sklepienie kolebkowo z łucznymi. Na
I i II piętrze zachowane drzwi dwuskrzydłowe, i pos. n. XIX.
Elewacja 1832, trójosiowa. W części parterowej szczytowa
pseudomortyla. W wejściu do domu portyk, w nim drzwi
drewniane, sklepowe o układzie naukowym z ciekawymi
i szalikami i pos. n. XX. Wokół zachowane dwie tabliczki
w nr domu i gminy z obrem herbem miasta Kie-
hona.



Stan 1966

32. Przebieg prac konserwatorskich

Rok	Wyszczególnienie prac	Koszt tys. zł

33. Koszty
w tys. zł

Przewidywane

Rzeczywiste

34. Inspekcje

35. Uwagi różne

gr. 01

36. Wypełnił dnia X.59

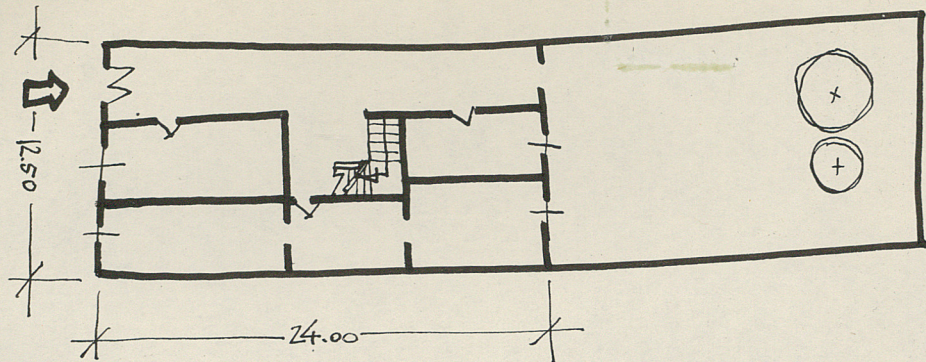
Mafadriali
Khana

37. Sprawdził dnia 20. XII. 59

Stary Konserwator Zabytków
M. J. Kozłowski

Dr. B. Biernacki 1966

Skala:
1:400



avg. 14 m.