

Nr

A

B

C

D

E

F

G

H

I

J

K

L

M

N

O

P

R

S

T

U

V

W

X

Y

Z

1. Obiekt zabytkowy

Pałac d. Popielów, ul. św. Józefa nr 20, róg ul. św. Józefa

2. Miejscowość

Kraków

3. Wiek
XVIII4. Styl
barok5. Kubatura m³
62006. Powierzchnia w m²
a) zabytkowa: b) użytkowa: 7107. Materiał
budowlanyPrzed znisz-
czeniemPo
odbudowie

11. Ilość budynków

14. Grunty należące do zabytku:

ha

a) ściany

cegł.

b) sklepienia

cegł.

c) stropy

drewn.

d) wiązania
dachu

drewn.

e) krycie dachu

12. Ilość kondygnacji

3

13. Użytkowanie wnętrza
według ilości:

a) izb mieszkalnych

38

b) innych pomieszczeń

13

c) piwnic

a) ogrody stylowe

b) sady i grunty uprawne

c) lasy

d) wody

e) inne

połn.

140m²

8. Wyposażenie architektoniczne

Elewacje frontowe rokokowe 2/9
proj. F. Placidego ok. 1744 (?)
W piwnicach 3 podłogi gotyckie z XVIII
Ista parterze strop belkowany XVIII
Ista I p. Kominiki z XVIII, elewacje ścian
XVIII w. Schody z balustradą żelaz-
ną, klatka z XVIII.

15. Przeznaczenie pierwotne budynku

mieszkalne

16. Użytkowanie w latach ubiegłych

- " -

17. Użytkowanie obecne

- " -

18. Nadaje się do użycia na

- " -

9. Autorzy i data budowy i przebudowy

Dom powstał ok. 1735-1744 z prze-
budową 3 budynków (XV-XVI w.) jako
rezydencja klasztoru Cystersów z Ję-
drzejowa, w 1814 r. restaurowany
z przebudową podłóg i podłogi
Popielów.

19. Data, rodzaj i stopień zniszczeń i odbudowy

Data

O P I S

Znisz-
czenia
%Odbu-
dowa
%

VIII.1939 r.

XI.1939 r.

XII.1945 r.

1964

X. 1967

słau płonny

słau (krawiec) (słau, słopy)

Elewacje polynkowe

10. Udostępnienie

20. Przynależność administracyjna

a) województwo

KRAKÓW

b) powiat

- " -

c) gmina

- " -

21. Stacja

Nazwa stacji

Odległość
od stacji
w km

a) kolejowa

b) autobusowa

22. Właściciel i jego adres

23. Użytkownik i jego adres

24. Inwestor i jego adres

A-52 7.X.1965

25. Rejestr zabytku Nr

L.Ak.I-206-31

rok

C.VI.1931

miejsce przechowywania

26. Nazwa księgi hipotecznej

L.W.H

27. Nr hipo-
teczny

28. Akta

Słauki (krawiec) Zabytk.

29. Fotografie

MKZ

30. Inwentaryzacja pomiarowa

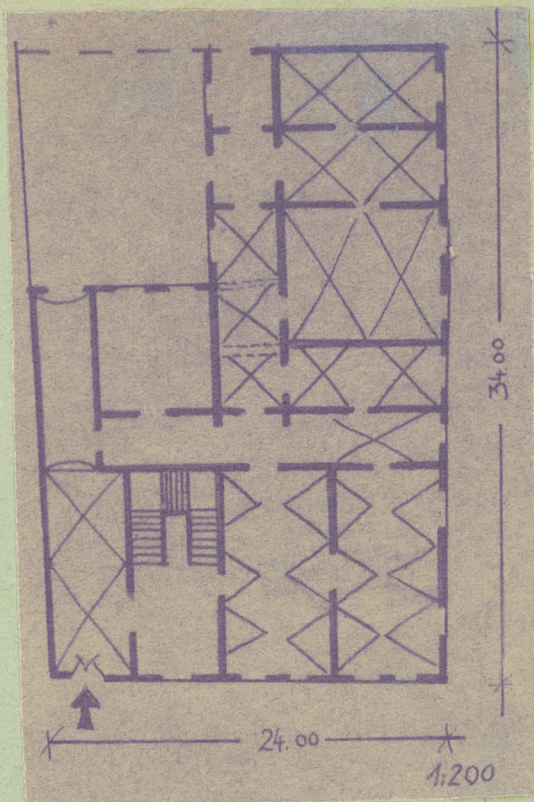
Prac. Kancel. Nieruch. m. Kraków
Dział. Planów, Dział. L. 3. 298
Inwent. podłogi PKZ - Kraków

Z Y X W V U T S R P O N M L

31. Szkic sytuacyjny, plan schematyczny, uwagi opisowe, fotografia



1957



32.

R

33.

35.

Z Y X W V U T S R P O N M

31. Szkic sytuacyjny, plan schematyczny, uwagi opisowe, fotografia

gurtach. Na I p. kominiki i karyketyczna dekoracja
ścian. Elewacja frontowa rokokowa ok. 1744, r/g proj.
F. Placidego 121. Od strony pl. św. Jana bieżący mur o nie-
regulowanym rytmie okien. Portal kamienny
z płaskimi kolumnami i przelotami na których 2 atlan-
ty, obniżające gzyms. Pośrodku kartusz barokowy
z h. Sulima. Drzwi drewn., dwuskrzydłowe, klepkowe.
Okna w prostokątnych obramieniach rokokowych peł-
noblukami. Elewacja od ul. św. Marka ośmiorzędowa,
analogiczna z rytmizacją lixen.

Opisana: - powstała w XVII w., restaurowana w XVIII w.
Innowacja z regły z użyciem kamienia w partiach piwnic,
otynkowana. Okienność na rzucie prostokąta, jedno-
braktowa, dwupiętrowa, prostopadłokątna z piwnicami
sklepienymi kolebkowo. Ściany sklepienne kolebkowe,
Schody drewn., jednobiegowe, pakowane z gankami
z 2 pod. XIX w. Parter sklepiony kolebkowo i kolebkowo
z lunetami. Portal kamienny XVI w. Na I p. w wejściu
na ganki portal kamienny XVIII w. profilowany.
Elewacja frontowa, trójosiowa z rzeźbioną belarką
ścian z 1 pod. XIX w.



1967

Skrytka z regły, z użyciem kamienia w partiach piwnic, podpi-
nionych. Okienność na planie litery "L". Układ rzeźb
karykietowych. Dwie piwnice. Pod skrzydłem
od strony pl. św. Jana piwnice sklepienne kolebkowe. Ściany sklepienne
na korytarzu, kolumny w przeszkle sklepienne kolebkowe.
Wnętrze na korytarzu portal kamienny w XVI, kame-
nisty podkolumny, profilowany, z nim kuta krata XVIII w.
Schody drewniane, dwubiegowe ze sprężkami z poręczami z pikt.
kwadrat. Balustrada podobna z kolumnami, kuta, z drewnianymi
i m. portami kolumnowymi kolumnami. Na parterze powiesz-
czona malowidła sklepienne kolebkowe z lunetami oraz
stropem belkowanym, farbowanym w XVII. Pomiedzy oknami
kolumny kamienne, tokańskie, kanelowane w XVII w. Od strony
pl. św. Marka powieszczona sklepienne korytarze na

M N O P R S T U V W X Y Z

2. Miejscowość



22. Właściciel i jego adres

1967



30. Inwentaryzacja pomiarowa

1967

K J I H G F E D C B A Nr

Przebieg prac konserwatorskich

ok	Wyszczególnienie prac	K o s z t tys. zł
	1967 Remont generalny	

Koszty w tys. zł	Przewidywane	Rzeczywiste

34. Inspekcje

Uwagi różne

36. Wypełnił dnia x. 1959
B. Salsadziak, K. Klawe

37. Sprawdził dnia x. 1967

2 Br...