

Nr

A

B

C

D

E

F

G

H

I

J

K

L

M

N

O

P

R

S

T

U

V

W

X

Y

Z

1. Obiekt zabytkowy

Dom, ul. św. Jana 16

2. Miejscowość

KRAKÓW

3. Wiek
XV-XVII-XIX4. Styl
Biedermeier5. Kubatura m³
37006. Powierzchnia w m²
a) zabytkowa: b) użytkowa: 310

20. Przynależność administracyjna

a) województwo KRAKÓW

b) powiat =

c) gmina =

7. Materiał budowlany

Przed zniszczeniem

Po odbudowie

11. Ilość budynków 1

14. Grunty należące do zabytku: ha

21. Stacja

Nazwa stacji

Odległość od stacji w km

a) ściany

cegł.

b) sklepienia

cegł.

c) stropy

drewn.

d) więzania dachu

drewn.

e) krycie dachu

blacha
papka

12. Ilość kondygnacji 3

a) ogrody stylowe

13. Użytkowanie wnętrza według ilości:

b) sady i grunty uprawne

a) izb mieszkalnych 18

c) lasy

b) innych pomieszczeń 5

d) wody

c) piwnic

e) inne

podł.

145m²

8. Wyposażenie architektoniczne

W piwnicach trzy portale gótyckie w. XV. Na I piętrze kamiennych oraz posadzka XVIII/XIX w. Portal gł. z r. 1746. Kamienny, zankiety podkoleń i talie drzwi. Wokółko Muru.

15. Przeznaczenie pierwotne budynku

mieszkalne

16. Użytkowanie w latach ubiegłych

- 1 -

17. Użytkowanie obecne

- II -

18. Nadaje się do użycia na

- III -

23. Użytkownik i jego adres

24. Inwestor i jego adres

A. 223 / 14. III. 1966

9. Autorzy i data budowy i przebudowy

Dom z w. XV, przebudowany w r. XVI. W 2 poł. w XVII opuszczone. 1824, 1842, 1878 przebudowany i restaurowany. Kolejna przebudowa 1908.

19. Data, rodzaj i stopień zniszczeń i odbudowy

Data	O P I S	Zniszczenia %	Odbudowa %
VIII.1939 r.			
XI.1939 r.			
XII.1945 r.	Unieruchomienie		
1964	rekonstrukcja fundamentów, murów, stropu, dachu, blachy.	100%	
1966	stan f.w.		

25. Rejestr zabytku Nr 2. Ak. 11-ka-4-kr-33

rok 22.V.1933 miejsce przechowywania

26. Nazwa księgi hipotecznej

Lmh

27. Nr hipo-

28. Akta

Liejshi Koneserator Zabytków

29. Fotografie

M.K.Z.

30. Inwentaryzacja pomiarowa

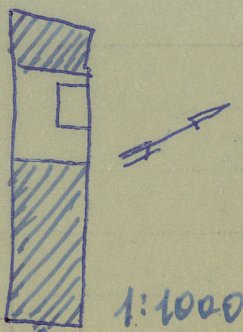
Prz. R. R. Archiwum Planów D. I. L. s. 296
Inwent. detali PKZ Kraków 1954, Pol. Krak. HAP



natyczny, uwagi opisowe, fotografia

licieiu kamienia ławnego i partii
 aj. Wznieśmy na murze prostoką-
 tnie nadbudowane z poł. w. XVIII.
 murach sklepionych kolebkowo.
 murów kolebkowych z ławami
 schodowej schody drewniane drzew-
 . W jednym z pomieszczeń partem
 e w masywnym trój słupa
 tylich w. XV, kamiennych, pro-
 nych drewna filarów między-
 ach gotyckich.

elewacja 1824, biedermeierowska, trójosiowa. Na
partenie rozestawiona bieżnia sześciennej
pseudomastyki. W dawnym miejscu do niej portal
1746 obok tabliczki z nr. grunty i domu
z cmentarza Włosego Miasta Krakowa. Wnętrze
miejscu obramienia. Górę wydatny grzynek kord-
ony i wysoka attyka.



June 16

32. Przebieg prac konserwatorskich

[illegible]

Stam 1966 ↑

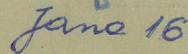
Rzeczywiste	34. Inspekcje
Data	
VIII.1987 r.	
XI.1987 r.	
XII.1987 r.	
	36. Wypełnił dnia X.59. Matekna Klane
	37. Sprawdził dnia 20.XII.59. Starszy Konserwator Zabytków

Spiz I Bensdorf 1864

Apr. 1. Frank 1964

32. Przebieg prac konserwatorskich

klasa 1824, biedermeierowska, trojgónowa. Na
partenie rozestawiona bieżnia zdobionymi
pseudomstyka. W dawnym miejscu do niej portal
1746 obok tabliczki z nr. grunty i domu
z csemu Wolnego Miasta Kralowa. Długość prostopad-
łych obramowań. Górny wydatny grzynek kordo-
wany i wysoka attyka.



Spiz I Bensdorf 1864

Rzeczywiste

34. Inspekcje

Rzeczywiste	34. Inspekcje

36. Wypełnił dnia X.59r.

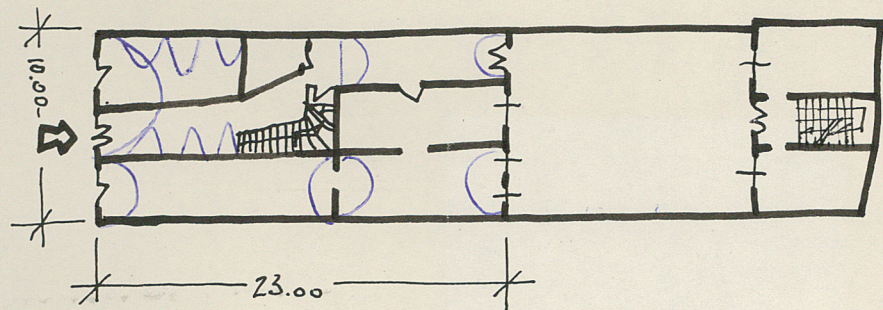
matéria
klean

37. Sprawdził dnia 20. XII 59.

Starszy Konserwator Zabytków
1604 Józef Kossowski

Sprr. J. Frank 18964

skala: . . . 1:400 . . .



np. 14 m