

Nr

A B C D E F G H I J K L M N O P R S T U V W X Y Z

1. Obiekt zabytkowy

Dom, ul. św. Jana 15, zw. Pałac Lubomirskich II

2. Miejscowość

KRAKÓW

3. Wiek

XVIII

4. Styl

Klasycyzm

5. Kubatura m³

10.300

6. Powierzchnia w m²

a) zabytkowa:

b) użytkowa: 930

7. Materiał budowlany

Przed zniszczeniem

Po odbudowie

11. Ilość budynków

1

14. Grunty należące do zabytku:

ha

12. Ilość kondygnacji

3

a) ogrody stylowe

b) sady i grunty uprawne

c) lasy

d) wody

e) inne

podł.

360 m²

20. Przynależność administracyjna

a) województwo

KRAKÓW

b) powiat

= " =

c) gmina

= " =

21. Stacja

Nazwa stacji

Odległość od stacji w km

a) kolejowa

b) autobusowa

22. Właściciel i jego adres

23. Użytkownik i jego adres

24. Inwestor i jego adres

A - 125 M. V 1973

25. Rejestr zabytku Nr L. Ak. 11-Ka-kr-32

rok 17.XII.1932

miejsce przechowywania

26. Nazwa księgi hipotecznej

Lsh

27. Nr hipoteczny

28. Akta

Liejchi Konserwator Zabytków

29. Fotografie

M. K. Z.

30. Inwentaryzacja pomiarowa

Prez. R. N. Archiwum Planów D. I L. s. 310

8. Wyposażenie architektoniczne

Na I piętrze: kłamek, stropu, boazerii
 1 pol. w. XIX. Strop belkowany.
 Piec kaflowy, komin, posadzki, drzwi
 wstępujące do sieni drzwi 2 pol. v. XVII.
 5 piwnicach trzy portale gotyckie w. XV (2)
 w. XVI.

9. Autorzy i data budowy i przebudowy

Powstał z trzech domów pierwotnie zapewne gotyckich, zezamieszanych w latach 1741, 1782, 1826, 1873.
 Restaurowany i przebudowany: 1820, 1840, 1850, 1873, 1882, 1885, 1918.

10. Udostępnienie

X w. XVII i XVIII własność Szarot-myśkich. Od pol. w. XIX Lubomirskich.

15. Przeznaczenie pierwotne budynku

mieszkalne

16. Użytkowanie w latach ubiegłych

- " -

17. Użytkowanie obecne

przemysłowe - " -

18. Nadaje się do użycia na Klub, biura oraz

" -

19. Data, rodzaj i stopień zniszczenia i odbudowy

Data

O P I S

Zniszczenia %

Odbudowa %

VIII.1939 r.

XI.1939 r.

XII.1945 r.

1967

słaby

M N O P R S T U V W X Y Z



Miejscowość

1967

Przynależność administracyjna

a) województwo

b) powiat

c) gmina

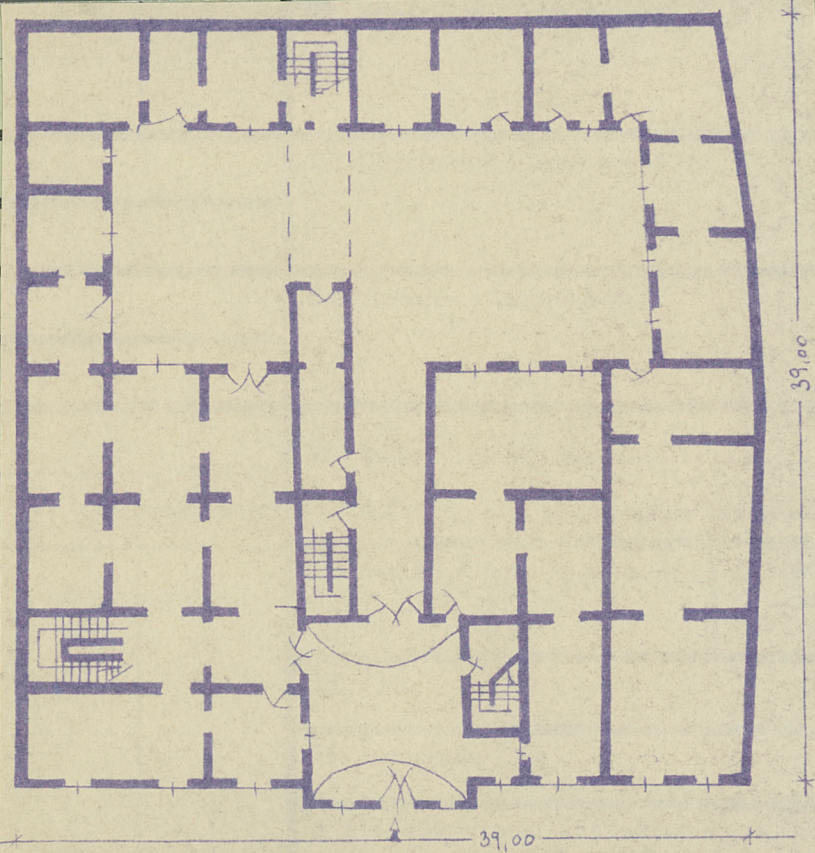
Stacja

Nazwa stacji

Odległość
od stacji
w km

a) kolejowa

b) autobusowa



L K J I H G F E D C B A Nr

32. Przebieg prac konserwatorskich

Rok	Wyszczególnienie prac	Koszt tys. zł

33. Koszty
w tys. zł

Przewidywane

Rzeczywiste

34. Inspekcje

	2,100	

35. Uwagi różne

gr. II

36. Wypełnił dnia X.1959

Małach
Kucana

37. Sprawdził dnia 20.XII.59

Starszy konserwator Zabytków

Mr. J. Frank 1964

wzruszenie 1967
Z Borek

Z	Y	X	W	V	U	T	S	R	P	O	N	M
---	---	---	---	---	---	---	---	---	---	---	---	---

31. Szkic sytuacyjny, plan schematyczny, uwagi opisowe, fotografia

murowany z cegły z wyciem kamienia łamanego w dolnej partii piwnic, potynkowany. Wzniesiony na murze prostokąta. Dwutraktowy z zachowanym trytrakcyjnym układem pierwnej z późniejszych kamienie. Dwupiętrowy z mieszaniem dobudowanym 1873. Podpiwniczony, piwnice sklepione kolebkowo. W nich trzy portale kamienne z gotyki w. XV, ostrołobowe. 2-3. pos. w. XVI zamknięte półkolistie. Sieni przeszłowa ułożona sklepieniem kolebkowym z łukami o trójkątnej dekoracji z motywem dwunastu rami ułożonych ornamentem woskowym. pos. w. XVIII. Z sieni miejsca na trzy klatki schodowe. Schody drewniane drabiegowe. Na parterze przeniesienia sklepienie kolebkowe z łukami, kolebkowo i szlako. Na I piętrze estety poloję maulpladnie z bosserie klancypierus 1 pos. w. XIX, w jednym stop belkowany w. XIX, pięć kłafory, mufit zdobiony malowidłami z wyobrażeniami sceny alegoryczno-mitologicznej. Elewacja 1873 wg projektu arch. Ritscha. W miejscu do sieni w podłogę kolumn flaukujących portal, zachowany odbojnik z gajnicami. Prama drewniana, dwukładkowa, okuta blachą z ozdobną kłanką i motywem wici z listem 2 pos. w. XVII. Dach mansardowy.

Oficyna: piętrowie cesarsko gotycka, potynkowana i przebudowana zapewne 1 pos. w. XVIII. Przebudowana.

Z	Y	X	W	V	U	T	S	R	P	O	N	M
---	---	---	---	---	---	---	---	---	---	---	---	---

31. Szkic sytuacyjny, plan schematyczny, uwagi opisowe, fotografia

1841/42, 1918. Murowana z cegły, potynkowana. Na planie prostokąta usytuowanego równolegle do budynku frontowego i pięterowa z murem dwupiętrowym gankiem 1873. Jednotraktowa, dwupiętrowa (oba piętra nadbudowane w pos. w. XIX). Schody drewniane, drabiegowe z gankami, 2 pos. w. XIX. Na parterze przeniesienia sklepieniem przylgite krzyżowym 1 pos. w. XVIII i stopem belkowanym, profilowanym, 1 pos. w. XVII. Elewacja 1840/41, denerżisoria. W sieni parterowej rozstawiona kolumnami pryciemnymi, dmigajcy mi kłokotypny drewnianych ganków biegnących wzdłuż I piętra - 1841/42. Portal gotycki 1 pos. w. XVI, kamienisty, zamkowy, zamknięty Reliefem w formie obłego grzebienia.

szł
zł

2.