

Nr

A

B

C

D

E

F

G

H

I

J

K

L

M

N

O

P

R

S

T

U

V

W

X

Y

Z

1. Obiekt zabytkowy

Dom, ul. św. Jana 14

2. Miejscowość

KRAKÓW

3. Wiek

XVI - XIX

4. Styl

klasykizm

5. Kubatura m³

3400

6. Powierzchnia w m²

a) zabytkowa:

b) użytkowa:

310

20. Przynależność administracyjna

a) województwo

KRAKÓW

b) powiat

c) gmina

7. Materiał budowlany

Przed zniszczeniem

Po odbudowie

11. Ilość budynków

1

14. Grunty należące do zabytku:

ha

a) ściany

cegl.

b) sklepienia

cegl.

c) stropy

drewn.

d) więzania dachu

drewn.

e) krycie dachu

papa

12. Ilość kondygnacji

3

13. Użytkowanie wnętrza według ilości:

a) izb mieszkalnych

24

b) innych pomieszczeń

5

c) piwnic

a) ogrody stylowe

b) sady i grunty uprawne

c) lasy

d) wody

e) inne

podr.

140 m²

21. Stacja

Nazwa stacji

Odległość od stacji w km

a) kolejowa

b) autobusowa

22. Właściciel i jego adres

Krak. Towarz. Usługi kot.

8. Wyposażenie architektoniczne

Na I piętrze strop belkowy zapełniony rzeźbami r. XVIII. oraz posadzka o układzie kwadratowym. 1 pos. r. XIX. Podobna posadzka na II p. Portal gł. korytarza, kamienisty, kamienny, r. XVII.

15. Przeznaczenie pierwotne budynku

mieszkalne

16. Użytkowanie w latach ubiegłych

— " —

17. Użytkowanie obecne

— " —

18. Nadaje się do użycia na

— " —

19. Data, rodzaj i stopień zniszczeń i odbudowy

Data

O P I S

Zniszczenie %

Odbudowa %

VIII.1939 r.

XI.1939 r.

XII.1945 r.

1864

1966

nieodnaleziony

nieodnaleziony (fundamenty, 70% stropu, dachy).

10. Udostępnienie

9. Autorzy i data budowy i przebudowy

Dom z r. XIX, restaurowany koło lat XV/XVIII, 1824.

23. Użytkownik i jego adres

24. Inwestor i jego adres

A-222 / 6. VI. 1966

25. Rejestr zabytku Nr

L.AK.I-209-31

rok

6. VI. 1931

miejsce przechowywania

26. Nazwa księgi hipotecznej

Lub

27. Nr hipoteczny

28. Akta

Miejski Konserwator Zabytków

29. Fotografie

M.K.Z.

30. Inwentaryzacja pomiarowa

Prez. Gł. Archiwum Główny Dz. I. L.s. 295

Pol. Arch. HAP

rycień kamienia łamanego w partii
tej partii murem, potynkowany. Wzrost
okaza. Trzytraktowy, dwupiętrowy, pod-
obu ślepiących kolebkowo. Ścian
kolebkowych z lunetami nr. XVIII.
W małym ślepiącym kolebkowym,
o typie klancystycznym, trójosiowym,
owalnym. Okna w obramieniach
nie na I piętrze. Tuliace obokoboczne
wypadły.

Opisana: sześcianu sześcienne 2 pol. w. XVIII. Lustrzana z cegły
z wylewem kamienia w parti: pionie, potynkowania.
Wznieściono na murze postolesta uwyżnionego równo-
ległe do kolumny frontowej. Jednostrojenia, chru-
mowa, II pisto nadbudowane XIX/XX w. Ciesiono
podpioniono o pionicy kalinyte splanconym
sklepieniem kolebkowym. Na partene pionie-
ceni ualinyte sklepieniami kolebkowymi,
i krzyżowym. Na I pisto w jednym z pionieniu
fragment sklepienia kolebkowego.

A black and white photograph of a row of historic buildings in the Old Town of Ljubljana. The buildings are multi-story, with varying architectural styles. Some have arched windows, while others have rectangular windows with decorative frames. A street scene is visible in the foreground, with a few people walking and a horse-drawn carriage. The buildings are closely packed together, and the street is paved. The overall scene depicts a typical European old town.

Ston 1966 ↑

<p>Rzeczywiste</p>	<p>34. Inspekcje</p>
<p></p>	<p></p>
<p>2-16</p>	<p></p>

36. Wypełnił dnia X. 59

Maladial
Klana

37. Sprawdził dnia 20. XII. 59.

Starszy Konserwator Zabytków
Maurycy Zosnowski

Sprawodztwo J. Frank 1964

Opisyna: Postoła zapewne 2. poł. w. XVIII. Lutowana z cegły z wstęgiem kamienia w parti: piwnic, potynkowana kamieniem na murze postołata wystronowego równoległe do budyńki frontowej. Jednostrońnikowa, dwupiętrowa, II piętro nadbudowane XIX/XX w. Szkielet podpiwniczona o piwnicy kalenkiej splawionym sklepieniem kolebkowym. Na parteni powiększenia kalenkie sklepieniami kolebkowymi i krzyżowymi. Na I piętrze w jednym z pomieszczeń fragment sklepienia kolebkowego.

A black and white photograph of a street scene in Palermo, Sicily. The image shows a row of historic buildings with varying architectural styles. On the left, a building features a prominent arched entrance with a decorative metal gate. The central building has a series of windows with decorative lintels and a small balcony. To the right, another building has a more ornate facade with arched windows and a balcony. The street is paved, and a few figures are visible in the distance.

Rzeczywiste

34. Inspekcje

36. Wypełnił dnia X. 59

35. Wypeln
maladrial
kleana

37. Sprawdził dnia 20. XII. 59.

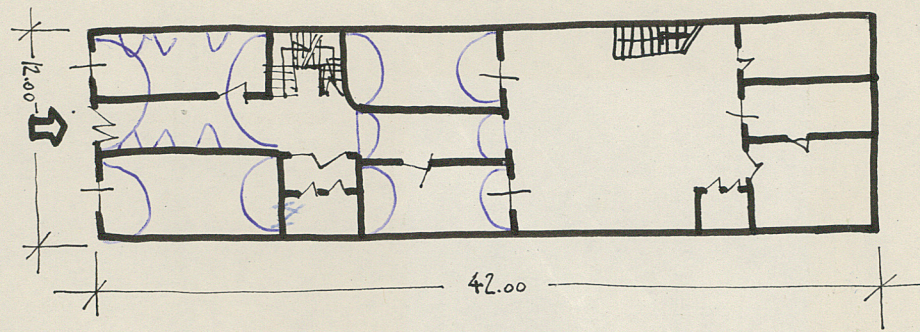
Starszy Konserwator Zabytkin

Major ~~Kerzner~~ Kossovsky

Sp. ± Bernabé

Sprawodztwo J. Frank 1964

skala: 1:400



mp. 15 m.