

Nr

A

B

C

D

E

F

G

H

I

J

K

L

M

N

O

P

R

S

T

U

V

W

X

Y

Z

1. Obiekt zabytkowy

DOM ul. JANA nr. 9

2. Miejscowość

KRAKÓW

3. Wiek

XVI - XVII - XVIII - XIX

4. Styl

gotyk
barok

5. Kubatura m³

5100

6. Powierzchnia w m²

a) zabytkowa:

b) użytkowa:

470

20. Przynależność administracyjna

a) województwo

krakowskie

b) powiat

c) gmina

7. Materiał budowlany

Przed zniszczeniem

Po odbudowie

11. Ilość budynków

1

14. Grunty należące do zabytku:

ha

a) ściany

cegł.

b) sklepienia

cegł.

c) stropy

drewn.

d) więzania dachu

drewn.

e) krycie dachu

papier

12. Ilość kondygnacji

3

a) ogrody stylowe

13. Użytkowanie wnętrza według ilości:

a) izb mieszkalnych

14

b) innych pomieszczeń

3

c) piwnic

d) wody

e) inne

podw.

170 m²

8. Wyposażenie architektoniczne

Na 1p. w pokojach posadzki intarsjowa
we wschody w XVIII/XIX.

Portal w wejściu gotyki w XV-

15. Przeznaczenie pierwotne budynku

mieszkalne

16. Użytkowanie w latach ubiegłych

17. Użytkowanie obecne

18. Nadaje się do użycia na

19. Data, rodzaj i stopień zniszczeń i odbudowy

Data

O P I S

Zniszczenia
%Odbudowa
%

VIII.1939 r.

XI.1939 r.

XII.1945 r.

1967

dobry, po remoncie

23. Użytkownik i jego adres

Kraśnik
ul. J. Jana 9

24. Inwestor i jego adres

A-62/8 V. 1973

25. Rejestr zabytku Nr

L.A.R.T.-203-31

rok

5.V. 1931

miejsce przechowywania

26. Nazwa księgi hipotecznej

LWA

27. Nr hipo-

28. Akta

M. H. Z

29. Fotografie

4

30. Inwentaryzacja pomiarowa

Inż. R.N. Rochimont Pland

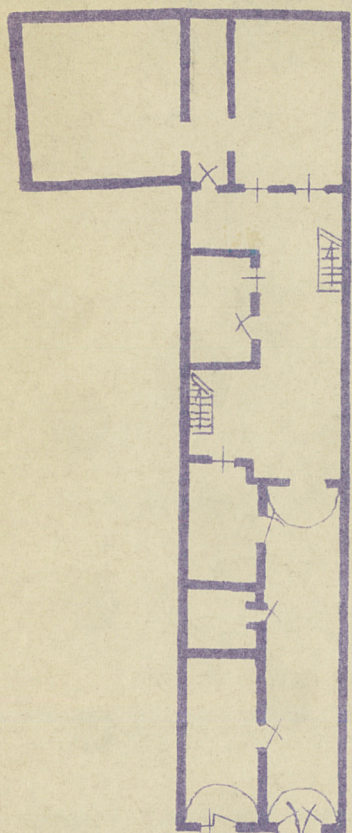
M.I.L.S. 307.

9. Autorzy i data budowy i przebudowy

Dom pierwotnie gotycki w XV, przebudowa
w XVI i poł. w XVII. poł. w XVIII.Restaurowany 1850, 1875.
w XIX. w latach Strausów. w XVII. mł.
Kotłarski Permsa, Anny Cyrusowej;

10. Udostępnienie

Gabriela Gładysa
Cra. w XVIII. Janu Karli Bern. fa-
brewnego, chacieja Bayera. XIX w.
mł. Samirów-wiora, b. Anny
Walewskiej, Stan. Chomnickiego.
od r. 1907 Januszy



950



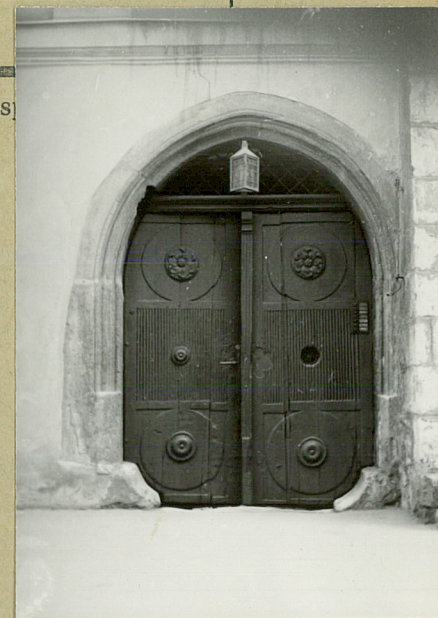
Stan 1967

Murawiny zęby Murawium kamien-
 ianego w pontii piwie, potylicum.
 Wancionowy na płacie mostowat.
 Dwiutrokoły, dwupiętrowy, podpiw.
 Piwice sklepienie kolebkowe. Sten-
 pnelotowa ukryta sklepieniem kolebk-
 Na lewo szliffa schod, schody dwur.
 Dołem jednobieżne, gorz dwubież.

32. Przebieg prac konserwatorskich

[illegible][illegible]

34. Ins



35. Uwagi różne

35. Uwagi różne
W czasie zemuntu misserem ¹⁸⁶⁵
Portuna herbowego (1865+)

36. Wypełnił dnia 5 stycznia 1967

X.59
K. Kono

37. Sprawdził dnia 21. XII. 59

Stromy Konsistorij Zabezpeč
 Mj. Jany Kossowaki

Z Beiersdorf 1967

z górnymi 2 porty XIX. Na parterze pomieszczenia sklepienie, holbo-
wo, holobkowno z kuretańmi. Wyposażenie wnętrza patrz. str. 8.
Elewacja front, 2 porty XVIII, trójosiowa, symetryczna z karyg. Po-
członkowana na 1 i 1/2 p. Filastrami korynckimi z dekoracyjnymi
węzłami. W miejscu do ziemi portal gotycki z XV. Kamień, żwiru
czerwony, cokół kamienny kartuszy f. Bramy drewniane, dwukondyżne
w XIII/XIX. Okna w profilowanych obramowaniach. Górze wydobyte
grupy profilowane, nad nimi attyka. Oficyna z numeracją 1 p.
XIX w. pionowe porożnia, pionowe i poziome z okienkami
1891. Skrzynie z cegły, pokryte - Na planie prostokątnej, jednostronnej.
dwurzędowej 1/2 p., dobudowana 1895. Podporozem oficyny sklepienie holobkowe,
elewacja front. trójosiowa. Na parterze: 1 p. stolarka okiennej 1 porty w XIX
Oficyna z 2 bokami. Łazienka z 2 bokami.